

# Informationen zum Auslandsstudium





Bundesministerium  
für Bildung  
und Forschung

**DAAD**

Deutscher Akademischer Austausch Dienst  
Servicio Alemán de Intercambio Académico

Vorwort	5
<b>Allgemeine Informationen</b>	
Mögliche Studienorte	6
Integrierter Auslandsaufenthalt Architektur B.A.	10
Auslandsstudium M.A.	10
Grundsätzliches zur Organisation	11
Austauschmodalitäten und Zeiträume	11
<b>Bewerbung</b>	12
<b>Vorbereitung und Finanzierung</b>	13
<b>Partneruniversitäten</b>	
Europa	16
Nordamerika	52
Mittelamerika	55
Südamerika	56
Asien	58
Ozeanien	61
<b>Impressum</b>	63



Liebe Studierende,



sehen Sie Ihren Studienort München als Ausgangspunkt für Ihre zukünftige international und mobil geprägte Berufstätigkeit. Ich möchte Sie ermutigen, bereits während Ihres Studiums global zu denken. Auch um Ihre Heimat wert zu schätzen, ist die Erfahrung in der Fremde unersetzbar. Für Ihren Auslandsaufenthalt können Sie bei uns aus mehr als 80 interessanten Architekturschulen wählen. Dies bietet kein anderer Architekturstudiengang in Deutschland. Überlegen Sie daher sehr präzise, wie Sie eine individuell richtige Wahl treffen. Machen Sie sich vertraut mit den Erfahrungen Ihrer Kommilitonen. Die interessanten Orte sind oft nicht die, auf die man zuerst kommt. Die Bandbreite der Universitäten und der Städte in der Welt eröffnet Ihnen viele Chancen.

Der acht-semesterige Studiengang mit integriertem Auslandsstudium ist ein Alleinstellungsmerkmal unter den europäischen Architekturschulen. Nutzen Sie diese Chance zur Stärkung Ihrer Persönlichkeit, für den Zugewinn an interkultureller Kompetenz und zur frühzeitigen Bildung eines professionellen Netzwerkes.

Diese Broschüre soll Ihnen einen Anhaltspunkt für das weitere Prozedere liefern. Sie finden einen ersten Überblick zu den wählbaren Partneruniversitäten und Daten zum Ablauf des Auswahlverfahrens. Nutzen Sie auf jeden Fall die Möglichkeit einer persönlichen Beratung.

Ich hoffe, wir können mit der Vermittlung eines Studienplatzes Ihrem persönlichen Entwicklungsprofil weitestgehend gerecht werden.

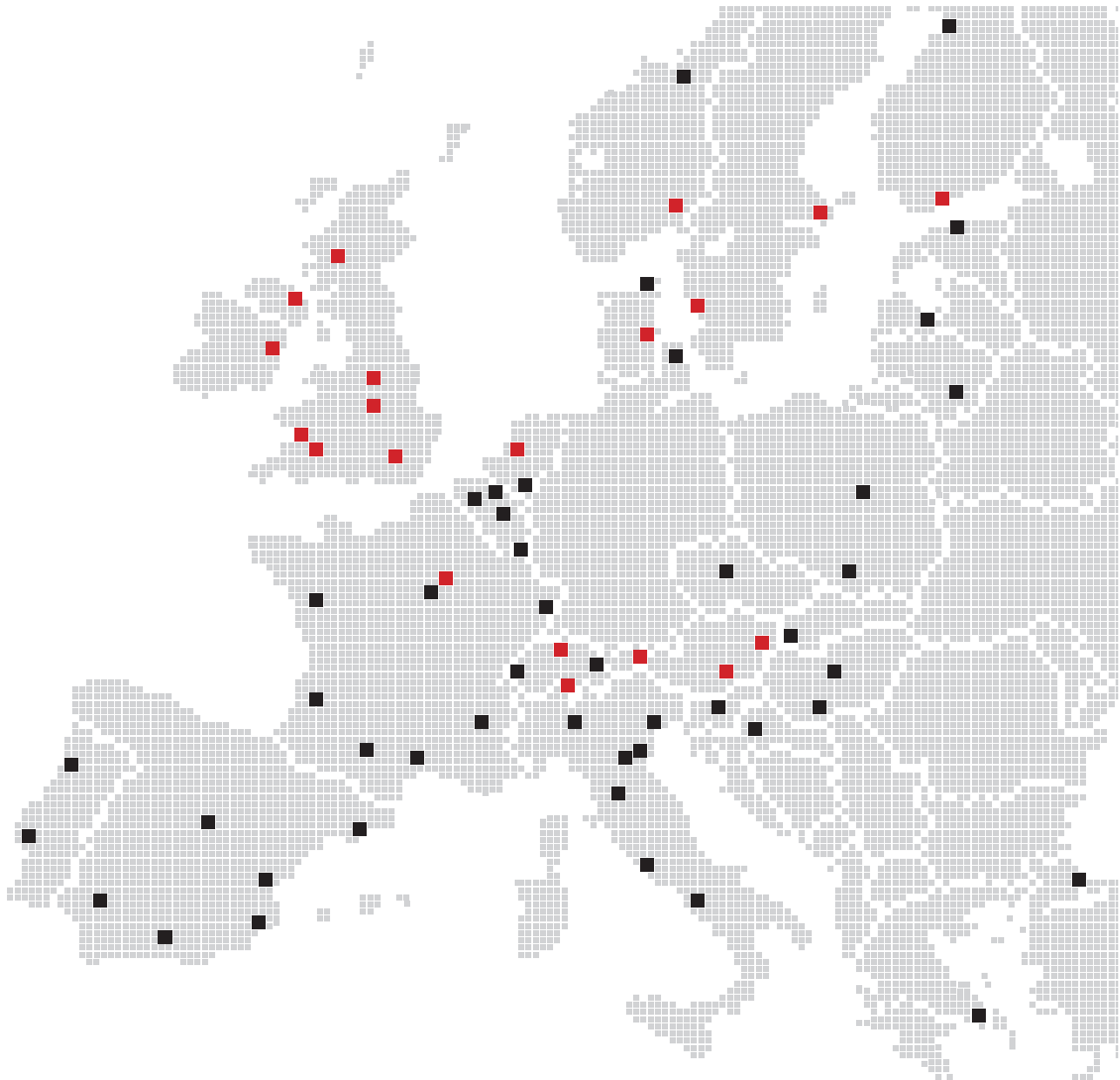
Ihr Dekan



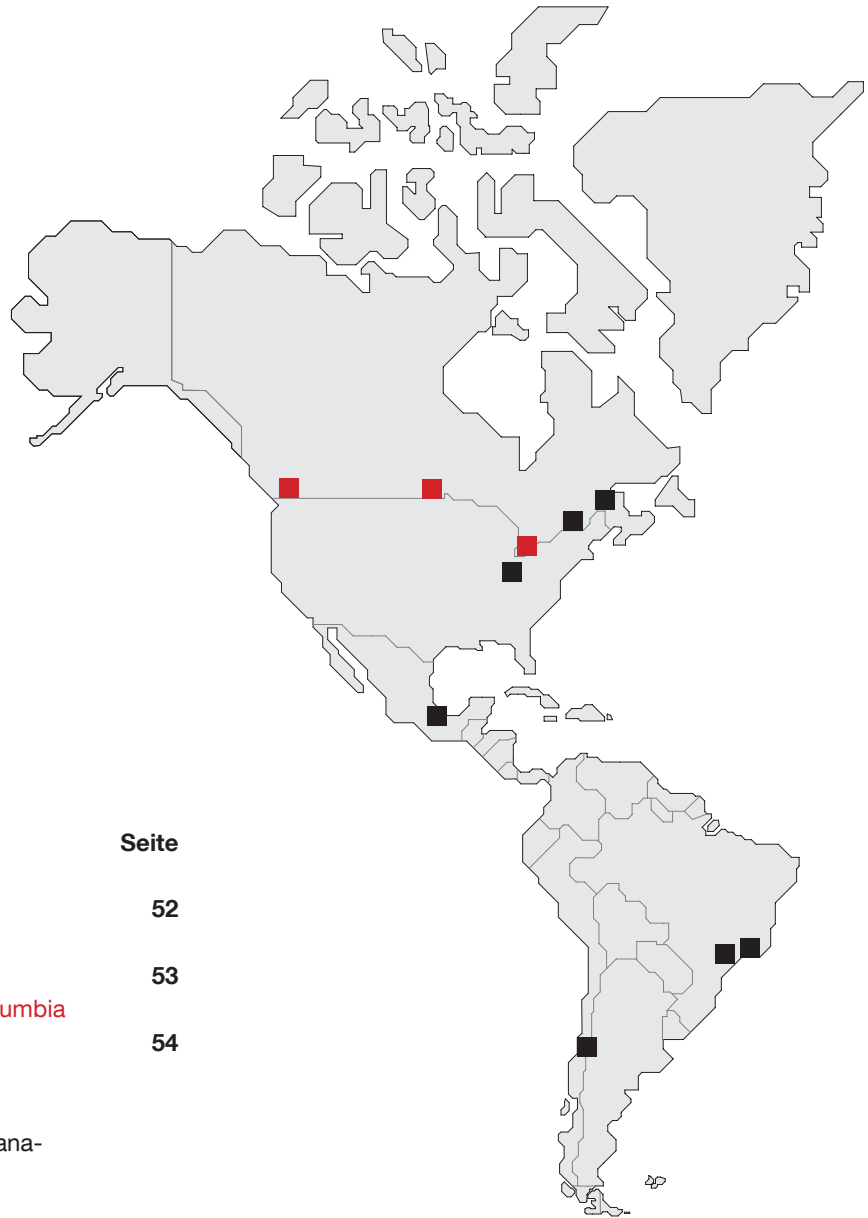
Prof. Andreas Hild

**EUROPA (Erasmus +)**

	Seite		Seite
<b>Belgien</b>		<b>Lettland</b>	
Antwerpen - Universiteit Antwerpen	16	Riga - Rigas Tehniska Universitate	31
Gent - Universiteit Gent			
Löwen - KU Leuven	17	<b>Liechtenstein</b>	
		Vaduz - Universität Liechtenstein	
<b>Dänemark</b>		<b>Litauen</b>	
Aalborg - Aalborg University		Wilna - Vilniaus Gedimino Technical University	32
Aarhus - Arkitektskolen i Aarhus	18		
Kopenhagen/ Lyngby - Danmarks Tekniske Universitet		<b>Luxemburg</b>	
		Esch-sur-Alzette - University of Luxembourg	
<b>Estland</b>		<b>Niederlande</b>	
Tallinn - Eesti Kunstiakadeemia	19	Delft - Technische Universiteit Delft	33
		Eindhoven - Technische Universiteit Eindhoven	
<b>Finland</b>		<b>Norwegen</b>	
Helsinki - Aalto Yliopisto		Oslo - Arkitektur- og designhøgskolen i Oslo	34
Oulu - Oulun Yliopisto	20	Trondheim - Norges teknisk-naturvitenskapelige universitet	
<b>Frankreich</b>		<b>Österreich</b>	
Bordeaux - ENSA et de Paysage de Bordeaux		Graz - Technische Universität Graz	35
Grenoble - ENSA de Grenoble	21	Innsbruck - Leopold-Franzens-Universität	
Montpellier - ENSA de Montpellier		Wien - Akademie der bildenden Künste	36
Nantes - ENSA de Nantes	22	Wien - Technische Universität Wien	
Paris - ENSA de Paris-La-Villette		<b>Polen</b>	
Marne-la-Vallée - ENSA de la ville et des territoires à Marne-la-Vallée	23	Krakau - Politechnika Krakowska	37
Paris - École Spéciale d'Architecture		Warschau - Politechnika Warszawska	
Straßburg - ENSA de Strasbourg	24		
Toulouse - ENSA de Toulouse		<b>Portugal</b>	
Versailles - ENSA de Versailles	25	Lissabon - Universidade Técnica de Lisboa	38
		Porto - Universidade do Porto	
<b>Griechenland</b>		<b>Schweden</b>	
Athen - National Technical University of Athens		41 Göteborg - Chalmers University of Technology	39
		42 Stockholm - KTH Royal Institute of Technology	
<b>Irland</b>		<b>Schweiz</b>	
Dublin - University College Dublin	26	Lausanne - École Polytechnique Fédérale	40
		Lausanne	
<b>Italien</b>		Mendrisio - Università della Svizzera Italiana	
Bologna - Università degli Studi di Bologna		Zürich - Eidgenössische Technische Hochschule	41
Ferrara - Università degli Studi di Ferrara	27		
Florenz - Università degli Studi di Firenze		<b>Slowakei</b>	
Mailand - Politecnico di Milano	28	Bratislava - Slovenská Technická Univerzita v Bratislave	
Neapel - Università degli Studi di Napoli Federico II			
Rom - Università degli Studi di Roma 'La Sapienza'	29	<b>Slowenien</b>	
Rom - Università degli Studi Roma Tre		Ljubljana - Univerza v Ljubljani	42
Venedig - Università IUAV di Venezia	30		
<b>Kroatien</b>			
Zagreb - Sveučilište u Zagrebu			



<b>Spanien</b>	<b>Seite</b>	<b>Ungarn</b>	<b>Seite</b>
Alicante - Universidad de Alicante		Budapest - Budapesti Műszaki és Gazdaságtudományi Egyetem	
Barcelona - Universitat Politècnica de Catalunya	<b>43</b>	Pécs - Pécsi Tudományegyetem	<b>47</b>
Granada - Universidad de Granada			
Madrid - Universidad Politécnica de Madrid	<b>44</b>	<b>United Kingdom</b>	
Sevilla - Universidad de Sevilla		Bath - University of Bath	
Valencia - Universitat Politècnica de València	<b>45</b>	Belfast - Queen's University Belfast	<b>48</b>
		Cardiff - Cardiff University	
<b>Tschechien</b>		Glasgow - University of Strathclyde	<b>49</b>
Prag - České Vysoké Učení Technické v Praze		Kingston (bei London) - Kingston University	
		Nottingham - University of Nottingham	<b>50</b>
<b>Türkei</b>		Sheffield - University of Sheffield	
Istanbul - Istanbul Teknik Üniversitesi	<b>46</b>		



## NORDAMERIKA

	Seite
<b>Kanada</b>	
Montreal - Université de Montréal	52
Quebec City - Université Laval	
Toronto - University of Toronto	53
Vancouver - University of British Columbia	
Winnipeg - University of Manitoba	54
<b>USA</b>	
Urbana - University of Illinois at Urbana-Champaign	

## MITTEL- / SÜDAMERIKA

<b>Mexico</b>	
Mexiko-Stadt - Universidad Nacional Autónoma de México	55
<b>Brasilien</b>	
Rio de Janeiro - Pontifícia Universidade Católica do Rio de Janeiro	56
Rio de Janeiro - Universidade Federal do Rio de Janeiro	
Sao Paulo - Universidade de São Paulo	57
<b>Chile</b>	
Valparaíso - Universidad Técnica Federico Santa María	





## ASIEN

	Seite
<b>China</b>	
Peking - Chinese Central Academy of Fine Arts	58
Shanghai - Tongji University	
<b>Indien</b>	
Ahmedabad - CEPT University	59
<b>Israel</b>	
Haifa - Technion - Israel Institute of Technology	
<b>Russland</b>	
Moskau - Moscow Institute of Architecture	60
<b>Singapur</b>	
Singapore - National University of Singapore	

## OZEANIEN

	Seite
<b>Australien</b>	
Brisbane - University of Queensland	61
Sydney - University of Sydney	
<b>Neuseeland</b>	
Auckland - The University of Auckland	62
Wellington - Victoria University of Wellington	

## Der integrierte Auslandsaufenthalt im Bachelorstudiengang Architektur

Durch die starke curriculare Vernetzung mit internationalen Partnerfakultäten sind vergleichbare Ausbildungsstätten zukünftig weniger in regionalen, als in globalen Bildungsmärkten zu suchen. Die Technische Universität München wird verstärkt mit exzellenten Hochschulen konkurrieren und kooperieren. In Deutschland ist augenblicklich ein beträchtlicher Anteil der Absolventen in Bereichen tätig, die außerhalb des Berufsbildes von Architekten liegen. Während das Bauvolumen national sinkt, und diese Entwicklung auch in den kommenden Jahrzehnten anhalten wird, wachsen die Bauaktivitäten in zahlreichen anderen Ländern beständig. Die internationale Ausrichtung des Architekturstudiums schafft hier neue Tätigkeitspotentiale. München selbst ist für die Absolventen daher kein Kernmarkt, sondern nur Standort einer global gefassten Praxis. Der Ausbildungs- und Unternehmensstandort München wird dabei in den Architekturmärkten auf globaler Ebene auch weiterhin eine tragende Rolle spielen, wie dies zahlreiche Design-Agenturen, Architekturbüros und Unternehmen der Hochtechnologie mit Sitz in München belegen.

Die wesentlichen Ziele des einjährigen Auslandsstudiums liegen für die Studierenden neben einer gestärkten Persönlichkeitsentwicklung im Zugewinn interkultureller Kompetenz und der frühzeitigen Bildung eines professionellen Netzwerkes. Das auf das Bachelorstudium aufbauende Masterstudium an der Technischen Universität München erfährt durch die breite allgemeine Ausbildung des 4-jährigen Bachelorstudiums die Möglichkeit einer stärkeren Spezialisierung innerhalb wissenschaftsbezogener Architekturfelder: z.B. in Technologieforschung, Visual Arts, Computational Engineering, Biogenem Holzbau, Baurobotik, Bionik, Energie und Technik, Advanced Materials oder Design von Hüllkonstruktionen. Der Fokus eines Masterstudiums kann damit auf ein forschungsorientiertes und curricular weitgehend freies Studium gelegt werden. Mit dieser Form der Verschränkung der Ausbildung in internationale Märkte und der Spezialisierung steigen die Chancen der Absolventen der Technischen Universität München im Berufsmarkt erheblich.

Die Einführung eines integrierten Auslandsstudiums von einem Jahr bildet ein Alleinstellungsmerkmal unter den europäischen Ausbildungsstätten für Architektur.

## Auslandsstudium für Masterstudierende

Masterstudierende haben ebenfalls die Möglichkeit einen Auslandsaufenthalt in ihr Studium zu integrieren. Zum Teil müssen Masterstudierende entweder 1 oder 2 Semester im Ausland als Auflage nachholen. Der wesentliche Zugewinn liegt auch hier in einer gestärkten Persönlichkeitsentwicklung, interkulturelle Kompetenz und der frühzeitigen Bildung eines professionellen Netzwerkes.

Masterstudierende können sich bei der Fakultät für Architektur um einen Austauschplatz bewerben. Zusätzlich sollten Masterstudierende die Möglichkeit nutzen, sich parallel bei TUMexchange zu bewerben:

[www.international.tum.de/auslandsaufenthalte/studierende/tumexchange/](http://www.international.tum.de/auslandsaufenthalte/studierende/tumexchange/)

### Masterstudierende mit Auflage Auslandsstudium

Es müssen entweder mind. 20 oder 40 Credits im Ausland erbracht werden. Die Erfüllung der Auflage wird dann mit Note im Diploma Supplement vermerkt. Die Note und Credits gehen nicht direkt in die Masternote an der TUM ein.

### Bewerbungsdeadline für TUMExchange

#### Ende Oktober/Anfang November eines jeden Jahres

Diejenigen, die keine Auflage haben, sollten auch ein Praktikum im Ausland als Alternative für Auslandserfahrung in Erwägung ziehen.

[www.ar.tum.de/internationales/praktikum-im-ausland/](http://www.ar.tum.de/internationales/praktikum-im-ausland/)  
[www.international.tum.de/wege-ins-ausland/praktikum/](http://www.international.tum.de/wege-ins-ausland/praktikum/)

## Grundsätzliches zur Organisation

Bachelorstudierende absolvieren ihr Jahr an einer ausländischen Partneruniversität in der Regel im 5. und 6. Semester ihres Studiums. Die Fakultät für Architektur berät und unterstützt die Studierenden bei der Auswahl und Studienplanung. Um die Studierenden im Ausland nicht zu überlasten, ist ein Leistungsumfang von mindestens 26 Credits pro Semester vorgesehen. Den ausländischen Partnerschaften liegen Verträge zu Grunde, die die Anzahl der aufgenommenen Studenten und die Aufenthaltsdauer festlegen. Die Verträge garantieren auch den Erlass der Studiengebühren an den jeweiligen Partneruniversitäten.

Es ist grundsätzlich zwischen drei Arten von internationalen Partnerschaften zu unterscheiden. Erasmus+ Partnerschaften bestehen mit Universitäten im europäischen Raum (EU, Norwegen, Türkei, Island). Die Schweiz hat bis 2016 ein eigenes Programm zur Finanzierung der Mobilitäten ins Leben gerufen (Swiss-European Mobility Programme). Bilaterale Partnerschaften wurden mit Partneruniversitäten im nichteuropäischen Raum abgeschlossen. In allen drei Fällen hat die Fakultät eigene Verträge mit einer festgelegten Anzahl von Austauschplätzen, die nur den Architekturstudierenden zur Verfügung stehen!

Bitte beachten Sie, dass manche Partneruniversitäten gesonderte Zulassungsvoraussetzungen verlangen, z.B. Sprachtests, Portfolios, Anzahl von bereits absolvierten Studienjahren. Zusätzlich zu bestehenden (vertraglich geregelten) Partnerschaften bieten manche Universitäten ein ‚Study Abroad‘/freemover Programm an. In einem solchen Fall liegt kein Kooperationsvertrag vor. Interessierte Studierende müssen an der jeweiligen Universität Studiengebühren bezahlen. Sie können sich individuell auf den Webseiten der Universitäten zu Study Abroad /freemover Möglichkeiten erkundigen.

Vielfach möchten Studierende einen Auslandsaufenthalt an einer Universität absolvieren, die nicht auf der Liste der Partneruniversitäten der Fakultät für Architektur steht. Grundsätzlich ist dies möglich, jedoch ausschließlich in Absprache mit Giovanna Bianchi. Zum Teil stehen wir noch in Verhandlung mit Universitäten, andere Universitäten haben wiederum strikte Vorgaben. Durch eine Absprache möchten wir mögliche Komplikationen vermeiden.

## Austauschmodalitäten und Zeiträume

Der Austauschrhythmus orientiert sich immer am akademischen Jahr, also Winter- und Sommersemester. Bestimmte Ausnahmen bestehen jedoch, wie zum Beispiel im Fall Australien und Neuseeland. Sollte Interesse bestehen, nur im Sommersemester an dem Austausch teilzunehmen (gilt überwiegend für Masterstudierende), müssen sich die Studierenden dennoch im Januar bewerben, da die vorhandenen Austauschplätze jeweils für das gesamte akademische Jahr vergeben werden.

In der Regel soll der Austausch für Bachelorstudierende im 5. und 6. Semester des Studiengangs stattfinden. An einigen Partneruniversitäten ist ein Austausch jedoch nur im 7. und 8. Semester möglich. Das liegt daran, dass unsere Studierenden dort nur am Masterstudiengang teilnehmen. Die Teilnahme setzt also voraus, dass Studierende bis zum Zeitpunkt des Auslandsaufenthaltes bereits drei Jahre Studium (180 ECTS!) absolviert haben!

Ein Austausch im 7. und 8. Semester ist nur bei entsprechend guter Leistung in den ersten Semestern zu empfehlen. Bitte besprechen Sie den Wunsch an einem Austausch im 7. und 8. Semester teilzunehmen vorab mit Marga Cervinka. Sollte es Gründe geben, weshalb Sie Ihren Auslandsaufenthalt generell verschieben wollen, besprechen Sie dies bitte auch vorab mit Marga Cervinka.

## Bewerbung um einen Austauschplatz

Zunächst müssen Sie sich fakultätsintern um einen Austauschplatz bewerben. Die Vergabe der Austauschplätze wird über ein Programm geregelt, um eine faire Platzverteilung zu ermöglichen. Die Auswahlkriterien setzen sich aus dem Motivationsschreiben, dem Studienfortschritt und -leistungen, sowie den Sprachkenntnissen und interkulturellen Kompetenzen zusammen. Studierende melden sich über eine Web-basierte Plattform ([int.ar.tum.de](http://int.ar.tum.de)) mit ihrer TUM Kennung an. Die Plattform wird einige Wochen vor Bewerbungsschluss frei gegeben.

**BEWERBUNGSSCHLUSS IST DER 7. JANUAR 2019 12 UHR MITTAGS.**

Für die interne Bewerbung müssen Sie angeben, ob Sie an einem Austausch für ein Semester (entweder Winter- oder Sommersemester) oder für ein ganzes Jahr (Winter- und Sommersemester) teilnehmen möchten. Angaben zu Sprachkenntnissen werden auch verlangt. Die Angabe der Sprachkenntnisse beeinflusst, welche Partneruniversitäten zur Auswahl angezeigt werden. **Sie können nur aus den Partner-universitäten auswählen, für die Sie die notwendigen Sprachkenntnisse besitzen.** Alle anderen Partneruniversitäten sehen Sie grau hinterlegt und können nicht ausgewählt werden.

Das Programm beinhaltet jeweils auch ein Textfeld für ein **Motivationsschreiben und Ihren Lebenslauf.** Das Motivationsschreiben auf Deutsch wird in der Bewerbung stark gewichtet. Nutzen Sie die Möglichkeit Ihr Interesse und Ihre Eignung darzustellen. Die Bearbeitung der Daten muss bei der ersten Anmeldung nicht komplett erfolgen. Ein teilweise ausgefülltes Formular kann jederzeit abgespeichert werden, um die Bearbeitung zu einem anderen Zeitpunkt fortzuführen. Als nächsten Schritt müssen Sie auf den Link „Wunschuniversitäten bearbeiten“ gehen. Auf der linken Seite befinden sich fünf Platzhalter für die gewünschten Universitäten. Zur Rechten ist eine Liste mit allen Partneruniversitäten. Aus dieser Liste können einzelne Einträge per Drag-and-drop auf die Platzhalter gezogen werden.

In den letzten Jahren war die Nachfrage nach bestimmten Austauschplätzen (besonders in UK, USA, Kanada etc.) sehr hoch. Deshalb wurde an einigen Universitäten ein „NC“ eingeführt. Dies dient auch den Bewerbern Ihre Chance für diese Universität realistisch einschätzen zu können. Zusätzlich wurden die beliebtesten Universitäten (UK, Österreich, Kanada, USA etc.) in der Broschüre rot markiert. Seit der Bewerberrunde im Januar 2016 dürfen die Studierenden **höchstens 3 rot markierte** Universitäten auf

ihre Wunschliste setzen. Dadurch soll die Verteilung etwas entzerrt werden.

Sind schon mehrere Universitäten ausgewählt, können diese per Drag-and-drop sortiert werden. Durch klicken auf den Namen einer Universität werden detaillierte Informationen angezeigt. Zum Speichern müssen nicht alle fünf Wünsche ausgefüllt werden. Wird eine Universität mehrfach ausgewählt, so werden die Daten nach dem Absenden nicht abgespeichert und der Studierende bekommt eine Fehlermeldung. Durch Klick auf den Link „Bewerbung abschicken“ gelangen Sie zum Screen, wo man die Bewerbung endgültig abschicken kann. Sind alle notwendigen Daten vorhanden können diese nochmals kontrolliert werden. Ein kurzer Hinweis erklärt, dass nach dem Absenden der Daten keine Änderungen mehr vorgenommen werden können. Sind noch nicht alle erforderlichen Daten vorhanden, erscheint eine Fehlermeldung.

Wenn Sie sich für einen Austausch im 7. und 8. Semester bewerben, muss Ihre Bewerbung von Marga Cervinka freigegeben werden. Sonst kann die Bewerbung nicht abgesendet werden.

Das Studiendekanat ergänzt die Bewerbung der Studierenden mit dem Notendurchschnitt. Das Motivationsschreiben wird von mind. zwei Personen durchgelesen und bewertet. Zusätzlich zur Online Bewerbung, müssen Sie Ihren **Lebenslauf und das Motivationsschreiben ausgedruckt im Studiendekanat (bei Giovanna Bianchi) abgeben.**

Bitte warten Sie zuerst die Verteilung ab, ehe Sie einen TOEFL Test machen. Wir versuchen TOEFL Tests (aufgrund der Kosten) weitestgehend zu vermeiden. Allerdings sollten Sie sich schon mal auf den Test vorbereiten, damit dieser – BEI BEDARF – schnell abgelegt werden kann.

Die Zuteilung der Austauschplätze wird durch Ihren Notendurchschnitt mit ECTS, Motivation und Sprachkenntnisse beeinflusst. Die Verteilung hängt natürlich auch ganz stark davon ab, wie sich die anderen Bewerber entscheiden und welche Universitäten von jedem ausgewählt werden. Ziel des Verteilungsprogramms ist, möglichst vielen Studierenden einen Austauschplatz an einer der 5 Wunschuniversitäten zuzuordnen. Es kann auch vorkommen, dass Sie den 4. oder 5. Wunsch zugeteilt bekommen! Überlegen Sie sich also vorab gut, welche Universitäten Sie auswählen.

**BITTE BEACHTEN SIE, DASS ES KEINE PLATZGARANTIE FÜR EINE IHRER WUNSCHUNIVERSITÄTEN GIBT!**

## Tauschbörse

Im Anschluss an die Verteilung findet eine Tauschbörse im Studiendekanat statt. Sie haben bei dieser Tauschbörse die Möglichkeit Ihren zugeteilten Platz zum Tausch zur Verfügung zu stellen. **Sie werden über den Termin und die Modalitäten der Austauschbörse per E-Mail informiert.** Keine Sorge – Sie werden vor einem möglichen Tausch auf alle Fälle noch einmal gefragt. Solange ist Ihnen der Platz an der Ihnen zugeteilten Universität sicher.

## Was passiert als nächstes?

Im Anschluss an die interne Verteilung der Austauschplätze werden Sie durch die Fakultät für Architektur an der Ihnen zugeteilten Partneruniversität nominiert. Erasmus+-Studierende werden auch dem Erasmus+ Büros des International Center der TUM gemeldet (die Förderung wird zentral über das Erasmus+ Büro abgewickelt). Je nach Partneruniversität erhalten Sie direkt eine E-Mail von der Partneruniversität mit der Anleitung zur Bewerbung / Anmeldung.

Diese E-Mails bitte sorgfältig durchlesen und alle notwendigen Unterlagen ausfüllen und die Anmeldeanleitung beachten. Speichern Sie auch alle Daten ab und machen Sie sich Kopien! In anderen Fällen erhalten Sie die Anleitung zur Bewerbung /Anmeldung von der Fakultät für Architektur. Die Anmeldefristen an den Partneruniversitäten sind unterschiedlich. Es kann also sein, dass Sie erst spät eine Nachricht erhalten. Deshalb bitten wir auch um Geduld. Bitte lesen Sie alle E-Mails und Aufforderungen sorgfältig durch. Sollten Sie die Aufforderung bekommen sich an der Partneruniversität zu bewerben - machen Sie dies bitte. Sie müssen sich bei der Partneruniversität bewerben / anmelden, obwohl Sie von der TUM bereits nominiert wurden. **Für die rechtzeitige Anmeldung / Bewerbung an der Partner-universität sind Sie verantwortlich!** Wir unterstützen Sie dabei gerne. In einigen Fällen kann es auch passieren, dass Studierende von der Partneruniversität abgelehnt werden. In diesem Fall werden geeignete Alternativen gesucht.

## Vorbereitung auf das Auslandsstudium

Das **Dekanat** und das **Studiendekanat der Fakultät für Architektur** sind für die Internationalisierung der Fakultät für Architektur zuständig. Das Dekanat ist für die Austauschverträge verantwortlich. Das Studiendekanat ist erster Ansprechpartner für die Beratung der Studierenden an der TUM, die ihren Auslandsaufenthalt planen.

## Informationen und Veranstaltungen zum Auslandsjahr

Alle Informationen finden Sie auf folgender Webseite:

[www.ar.tum.de/internationales](http://www.ar.tum.de/internationales)

Die Fakultät für Architektur organisiert zusätzliche Veranstaltungen, um Sie über das Bewerbungsprocedere zu informieren. Hinweise zu den Veranstaltungen werden per Email an die mytum-Adresse verschickt und auf der Webseite bekannt gegeben. Schriftliche Erfahrungsberichte von Studierenden der Architektur finden Sie unter:

[www.ar.tum.de/internationales/erfahrungsberichte](http://www.ar.tum.de/internationales/erfahrungsberichte)

Weitere Erfahrungsberichte von Studierenden aller Studienrichtungen finden Sie im TUM Portal unter:

[moveonline.zv.tum.de/move/moveonline/exchanges/search.php](http://moveonline.zv.tum.de/move/moveonline/exchanges/search.php)

Wir raten Ihnen dringend sich mit den Incoming Studierenden in Verbindung zu setzen. Auf der einen Seite erleichtert der Kontakt das Einleben der Austauschstudierenden hier in München, auf der anderen Seite können Sie sich gute Tipps holen und Kontakte für Ihren Austausch knüpfen. Eine gute Möglichkeit ist die Teilnahme am Buddy Program.

[www.ar.tum.de/internationales/buddy-programm/](http://www.ar.tum.de/internationales/buddy-programm/)

## Sprachliche Vorbereitung

Denken Sie daran, dass Sie im Ausland in der Regel in einer Fremdsprache studieren müssen! Bachelorstudierende müssen im Ausland außerdem min. 20 Credits pro Semester schaffen. Ohne ausreichende Sprachkenntnisse werden Sie sich schwer tun. Tipp: Machen Sie nicht zu viele Kurse in unterschiedlichen Sprachen, sondern konzentrieren Sie sich auf Englisch + eine 1 weitere Sprache. Mit dieser Kombination steht Ihnen schon eine große Anzahl an Austauschuniversitäten zur Auswahl (z.B. Englisch + Französisch: damit stehen Ihnen Universitäten in UK, Irland, Schweiz, Osteuropa, Frankreich, Kanada, China, Indien, Singapur, USA, Australien und Neuseeland zur Auswahl). **Belegen Sie schon ab dem 1. Semester Sprachkurse, damit Sie das entsprechende Sprachniveau bis zur Bewerbung erreicht haben.**

## Sprachkurse

Das Sprachzentrum der TUM hat ein breites Angebot an Sprachkursen [www.sprachzentrum.tum.de](http://www.sprachzentrum.tum.de). Weitere Sprachkurse werden vom Sprachzentrum der LMU angeboten. Dort können Sie als Gasthörer an den Kursen teilnehmen. Die Fakultät für Architektur bietet zusätzlich eine Reihe von eigenen Sprachkursen an, unter anderem Englisch, Französisch, Spanisch, und Italienisch. Sie werden per Email oder Aushang am Studiendekanat über die Kurse und Anmeldebedingungen informiert.

Sie können im Sprachzentrum auch einen Sprachtest ablegen. Für die meisten europäischen Universitäten ist ein DAAD Sprachtest ausreichend: [www.sprachzentrum.tum.de/sprachzeugnisse-sprachtests](http://www.sprachzentrum.tum.de/sprachzeugnisse-sprachtests)

## Interkulturelle Vorbereitung

Der Aufenthalt in einem fremden Land bringt zwangsläufig das Eintauchen in eine andere Kultur mit sich. Das International Center bietet ihnen an dieser Stelle die Möglichkeit, sich auf diese kulturellen Unterschiede vorzubereiten, um sie besser zu verstehen und Missverständnisse zu vermeiden. Weitere Informationen finden Sie auf: [www.sprachzentrum.tum.de/besondere-angebote/interkulturelle-kommunikation](http://www.sprachzentrum.tum.de/besondere-angebote/interkulturelle-kommunikation).

Die Carl von Linde Akademie bietet ebenso Workshops zur Interkulturellen Kommunikation und Begegnung an. Das aktuelle Programm finden Sie unter: [www.mcts.tum.de/cvl-a/](http://www.mcts.tum.de/cvl-a/). Die Seminare werden kostenfrei und mit Vergabe von Credits angeboten. Zusätzlich hat die Fakultät ein Angebot an Interkulturellen Trainings. Diese werden per Email oder als Aushang am Studiendekanat der Fakultät für Architektur bekannt gegeben.

## Buddy Programm

Die Fakultät für Architektur hat sich Maßnahmen und Plattformen überlegt, um Incoming Studierende zu unterstützen und ihnen das Einleben in München zu erleichtern. Die Plattformen sind natürlich auch dazu da, dass Sie mit den Incomings Kontakt aufnehmen können. Bitte unterstützen Sie uns bei diesen Maßnahmen!

Dazu haben wir das Buddy-Programm eingeführt, bei welchem den Gaststudenten deutsche Buddies zugeteilt werden, die Ihnen mit Rat und Tat zur Seite stehen. Die Aufgaben eines Buddies können zum Beispiel Hilfe bei der Wohnungssuche, Unterstützung bei Behördengängen oder dem Herstellen des ersten Kontakts zwischen den Studierenden aus dem Ausland und den Studierenden der Fakultät für Architektur der TUM sein. Insgesamt soll den Studierenden aus dem Ausland das Einleben erleichtert

werden – sowohl in München, als auch an der TUM. Der Kontakt zwischen Buddy und Austauschstudierenden soll sich möglichst frei entwickeln. Die Buddy-Tätigkeit ist nicht als Vollzeitbetreuung zu verstehen. Im Gegenteil – die Buddy-Tätigkeit soll vor allen Dingen Spaß machen und dazu genutzt werden, gute und nette Kontakte zu Studierenden aus dem Ausland zu knüpfen!

Die Tätigkeit als Buddy verschafft Ihnen die Möglichkeit, Ihre internationale Kompetenz zu erweitern und neue Kulturkreise kennen zu lernen, Ihre Fremdsprachenkenntnisse zu verbessern und dem Buddy beim Erwerb der deutschen Sprache zu helfen. Nicht zuletzt können Sie hilfreiche Kontakte für den eigenen Auslandsaufenthalt knüpfen. Es werden laufend neue Buddies gesucht. Das Formular zur Bewerbung finden Sie unter:

[www.ar.tum.de/fileadmin/w00bfl/www/11\\_Internationales/04\\_Buddy-Programm/INTER\\_Bewerbung\\_Buddy.pdf](http://www.ar.tum.de/fileadmin/w00bfl/www/11_Internationales/04_Buddy-Programm/INTER_Bewerbung_Buddy.pdf)

Weitere Informationen unter [www.ar.tum.de/internationales/buddy-programm](http://www.ar.tum.de/internationales/buddy-programm)

Bewerbungen sind durchgehend möglich!

## Facebook Gruppe

Es gibt verschiedene Facebook Gruppen der Fachschaft für Architektur. Bitte kontaktieren Sie [outgoing@ar.tum.de](mailto:outgoing@ar.tum.de) oder [info@fachschaft-architektur.de](mailto:info@fachschaft-architektur.de). Outgoing Studierende sind herzlich eingeladen, sich der Gruppe anzuschließen! Sie können einfach und unkompliziert Kontakt zu Incoming Studierenden knüpfen und möglicherweise helfen, wenn Zimmer gesucht werden. Denken Sie daran, dass auch Sie vielleicht im Ausland auf Hilfe von Studierenden vor Ort angewiesen sein werden bzw. sich darüber freuen, wenn Ihnen geholfen wird!

## Finanzierung des Auslandsjahres

Für das Auslandsjahr werden von der Gasteinrichtung keine Studienbeiträge erhoben. Es können allerdings Gebühren für Kosten wie Versicherung, Beiträge zu Studentenvertretungen und die Nutzung von Material wie Fotokopien, Laborerzeugnisse usw. erhoben werden, und zwar auf derselben Grundlage wie sie für die Studierenden vor Ort erhoben werden.

### Erasmus+ -Förderung

Das Erasmus+ -Programm hat sich 2014 grundlegend geändert. Der Erasmus+ Förderzeitraum entspricht der Aufenthaltsdauer an der Partnerhochschule. Da das uns zur Verfügung stehende Budget es uns nicht ermöglicht, die ganze Aufenthaltsdauer im Ausland zu fördern, müssen wir auf Zero-Grant-Tage zurückgreifen. Der Erasmus+ Zuschuss wird somit unabhängig von der tatsächlichen Aufenthaltsdauer vergeben. Der Erasmus+ Zuschuss richtet sich nach dem jeweiligen Zielland. Die Zielländer wurden von der EU-Kommission in drei Gruppen eingeteilt (je nach Lebenshaltungskosten). Weitere Informationen sind auf der Erasmus Seite der TUM zu finden: <https://www.international.tum.de/wege-ins-ausland/studium/erasmus/>.

### Stipendien

Das International Center der TUM gibt regelmäßig auf ihrer ‚Aktuelles‘-Seite Stipendienmöglichkeiten bekannt:

[www.international.tum.de/aktuelles](http://www.international.tum.de/aktuelles)

Zudem bietet der Deutsche Akademische Austausch Dienst (DAAD) in seiner Stipendiendatenbank einen Service, um Austausch- und Fördermöglichkeiten zu finden. [www.daad.de](http://www.daad.de)

Die Technische Universität München bietet weitere Informationen zu Finanzierungsmöglichkeiten für einen Auslandsaufenthalt: [www.international.tum.de/auslandsaufenthalte/studierende/stipendien/](http://www.international.tum.de/auslandsaufenthalte/studierende/stipendien/)

Die Fakultät für Architektur stellt ebenfalls Informationen und Links bereit: [www.ar.tum.de/internationales/outgoing/finanzierung/](http://www.ar.tum.de/internationales/outgoing/finanzierung/)

## Wohnraum

Informationen zum Wohnraum an Ihrer Gastuniversität bekommen Sie in der Regel von der Gastuniversität selbst. Einige wenige Hochschulen stellen ihren Austauschstudierenden Wohnheimplätze zur Verfügung. Prinzipiell besteht jedoch kein Anspruch auf Wohnraum – besonders nicht bei Erasmus +Studierenden. Es lohnt sich aber auch die Erfahrungsberichte der TUM-Studierenden zu lesen, die bereits an Ihrem „neuen“ Wohnort gelebt haben. Siehe: [www.ar.tum.de/internationales/erfahrungsberichte/](http://www.ar.tum.de/internationales/erfahrungsberichte/) und [moveonline.zv.tum.de/move/moveonline/exchanges/search.php](http://moveonline.zv.tum.de/move/moveonline/exchanges/search.php) Umgekehrt ist auch der Wohnraum für Incomings, die nach München kommen sehr knapp. Wir bitten deshalb alle Outgoing Studierende ihre Zimmer (nach Möglichkeit) zur Untermiete an unsere Incomings zu vermieten. Falls Sie ein Angebot haben, schicken Sie dieses bitte per E-Mail an [outgoing@ar.tum.de](mailto:outgoing@ar.tum.de).

## Rückkehr aus dem Ausland

Bei der Rückkehr aus dem Ausland werden alle Studierenden gebeten einen Erfahrungsbericht zu schreiben und abzugeben. Für Erasmus+ Studierende ist die Abgabe eines Erfahrungsberichts Bedingung für die finanzielle Förderung. Im Anschluss an den Auslandsaufenthalt können sich Studierende ihre im Ausland erbrachten Leistungen im Studiendekanat der Fakultät für Architektur anerkennen lassen. Dazu müssen Sie einen Termin mit Marga Cervinka vereinbaren.



**Belgien**  
**Antwerpen**

**Universität Antwerpen**

**Plätze**

4 (je 10 Monate)

**Austauschlevel**

Bachelor / Master

**Semesterdaten**

Anfang September - Ende Januar

Mitte Februar - Ende Juni

**Unterrichtssprache**

Englisch / Niederländisch

**Sprachnachweis**

ja, DAAD Test B2 Level

**Portfolio**

ja

**administrative Kosten**

**Lebenshaltungskosten (ungefähr)/Monat**

Miete 250€ / Essen 190€ /

öffentl. Verkehrsmittel, Freizeit 120€

**Programm**

Erasmus +

**Website**

[www.uantwerpen.be](http://www.uantwerpen.be)

**Belgien**  
**Gent**

**Universität Gent**

**Plätze**

6 (je 10 Monate)

**Austauschlevel**

Master

Durchschnittsnote besser als 2,0

**Semesterdaten**

Mitte September - Anfang Februar

Mitte Februar - Mitte Juli

**Unterrichtssprache**

Englisch / Niederländisch

**Sprachnachweis**

ja, Englisch B2, DAAD oder Niederländisch B2

**Portfolio**

nein

**administrative Kosten**

**Lebenshaltungskosten (ungefähr)/Monat**

600-700€

**Programm**

Erasmus +

**Website**

[www.ugent.be/en](http://www.ugent.be/en)





**Belgien**  
**Löwen**

**Katholieke Universiteit Leuven**

**Plätze**

1 (10 Monate oder 2 je 5 Monate)

**Austauschlevel**

Master, Bachelor nur in Ausnahmefällen (im 4. Jahr)

**Semesterdaten**

Mitte September - Ende Januar  
Mitte Februar - Ende Juni

**Unterrichtssprache**

Englisch

**Sprachnachweis**

ja, B1 Englisch (DAAD)

**Portfolio**

nach bisheriger Erfahrung nein

**administrative Kosten**

**Lebenshaltungskosten (ungefähr)/Monat**

700-800€

**Programm**

Erasmus +

**Website**

[www.kuleuven.be](http://www.kuleuven.be)

**Dänemark**  
**Aalborg**

**Aalborg University**

**Plätze**

2 (10 Monate)

**Austauschlevel**

nur Master

**Semesterdaten**

Anfang September - Ende Januar  
Anfang Februar - Ende Juni

**Unterrichtssprache**

Englisch

**Sprachnachweis**

ja, TOEFL

**Portfolio**

nicht Pflicht (wird zur Einstufung vor Ort empfohlen)

**administrative Kosten**

**Lebenshaltungskosten (ungefähr)/Monat**

1000€

**Programm**

Erasmus +

**Website**

[www.en.aau.dk](http://www.en.aau.dk)



**Dänemark**  
**Aarhus**

**Arkitektskolen i Aarhus**

**Plätze**

2 (je 10 Monate) - Universität wählt selbst aus, keine Platzgarantie

**Austauschlevel**

Bachelor

**Semesterdaten**

Anfang September - Ende Januar  
Anfang Februar - Ende Juni

**Unterrichtssprache**

Englisch / Dänisch

**Sprachnachweis**

nein, empfohlen Englisch C1

**Portfolio**

nein, nur wenn schlechter als B (2,0) (max. 25-30 Seiten, max 20Mb, single layer PDF, nur elektronisch)

**administrative Kosten**

**Lebenshaltungskosten (ungefähr)/Monat**

800-1000€

**Programm**

Erasmus +

**Website**

<https://aarch.dk>

**Dänemark**  
**Kopenhagen / Lyngby**

**Danmarks Tekniske Universitet**  
(geeignet für Ingenieur-affine Studierende)

**Plätze**

2 (je 10 Monate)

**Austauschlevel**

Bachelor / Master

**Besondere Kenntnisse in Mathe, BV, MW**

**Semesterdaten**

Anfang September - Ende Januar  
Anfang Februar - Ende Juni

**Unterrichtssprache**

Englisch / Dänisch

**Sprachnachweis**

ja, DAAD Test B2 Level

**Portfolio**

nein

**administrative Kosten**

**Lebenshaltungskosten (ungefähr)/Monat**

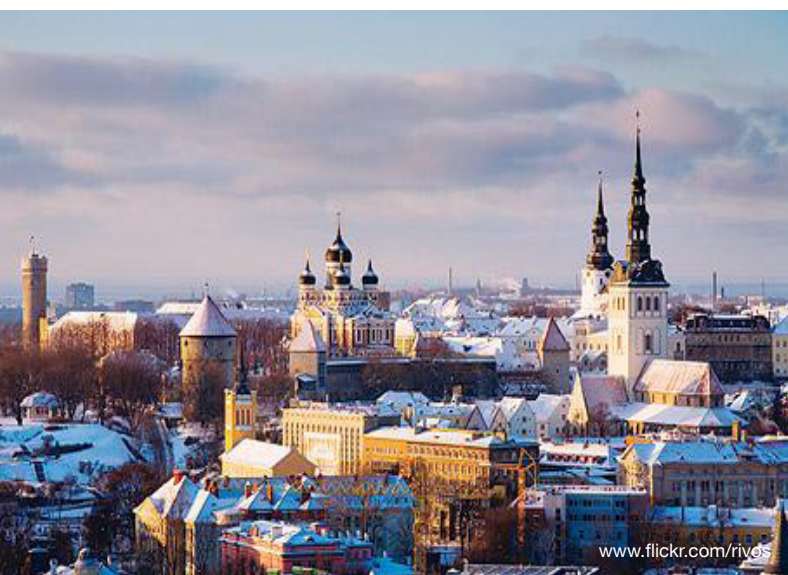
800-1000€ (6000-7500 DKK)

**Programm**

Erasmus +

**Website**

[www.dtu.dk/english](http://www.dtu.dk/english)



www.flickr.com/rivels

**Estland**  
**Tallinn**

**Eesti Kunstiakadeemia**

**Plätze**

1 (10 Monate) - Universität wählt selbst aus, keine Platzgarantie

**Austauschlevel**

Master (für Bachelor nur im 4. Jahr)

**Semesterdaten**

Ende August - Ende Dezember  
Anfang Januar - Ende Mai

**Unterrichtssprache**

Englisch / Estnisch  
Urban Studies Master in English

**Sprachnachweis**

Englisch

**Portfolio**

ja (Hauptauswahlkriterium)

**administrative Kosten**

**Lebenshaltungskosten (ungefähr)/Monat**

250-500€

**Programm**

Erasmus +

**Website**

www.artun.ee/en



www.flickr.com/zpiotro

**Finnland**  
**Helsinki**

**Aalto Yliopisto**

**Plätze**

1 (10 Monate)

**Austauschlevel**

Master (für Bachelor nur im 4. Jahr)

**Semesterdaten**

Anfang September - Ende Dezember  
Anfang Januar - Anfang Juni

**Unterrichtssprache**

Englisch / Finnisch

**Sprachnachweis**

ja, Test der Universität

**Portfolio**

ja (Hinweise zu Portfolio auf Webseite)

**administrative Kosten**

**Lebenshaltungskosten (ungefähr)/Monat**

1000-1300€

**Programm**

Erasmus +

**Website**

www.aalto.fi/departement-of-architecture



[www.flickr.com/photos/charlieable/](http://www.flickr.com/photos/charlieable/)



[www.flickr.com/ClémentFalize](http://www.flickr.com/ClémentFalize)

**Finnland**  
**Oulu**

**Oulun Yliopisto**

**Plätze**

1 (10 Monate)

**Austauschlevel**

Master (für Bachelor nur im 4. Jahr)

**Semesterdaten**

Anfang September - Mitte Dezember  
Anfang Januar - Ende Mai

**Unterrichtssprache**

Englisch

**Sprachnachweis**

ja, DAAD Test B2 Level

**Portfolio**

ja

**administrative Kosten**

**Lebenshaltungskosten (ungefähr)/Monat**

500-600€

**Programm**

Erasmus +

**Website**

[www oulu.fi/architecture/](http://www oulu.fi/architecture/)

**Frankreich**  
**Bordeaux**

**École Nationale Supérieure d'Architecture et de  
Paysage de Bordeaux**

**Plätze**

2 (je 10 Monate)

**Austauschlevel**

Bachelor / Master

**Semesterdaten**

Anfang September - Mitte Februar  
Mitte Februar - Ende Juni

**Unterrichtssprache**

Französisch

**Sprachnachweis**

nein, mind. B1 Französischkenntnisse empfohlen

**Portfolio**

nein

**administrative Kosten**

**Lebenshaltungskosten (ungefähr)/Monat**

600-800€

**Programm**

Erasmus +

**Website**

[www.bordeaux.archi.fr](http://www.bordeaux.archi.fr)



[www.flickr.com/gbc](http://www.flickr.com/gbc)



[www.flickr.com/photos/eric\\_henry](http://www.flickr.com/photos/eric_henry)

**Frankreich**  
**Grenoble**

**École Nationale Supérieure d'Architecture de Grenoble**

**Plätze**  
2 (je 10 Monate)

**Austauschlevel**  
Bachelor / Master

**Semesterdaten**  
Anfang September - Mitte Januar  
Mitte Januar - Ende Juni

**Unterrichtssprache**  
Französisch

**Sprachnachweis**  
Nein, aber B1 Französisch nötig

**Portfolio**  
Bachelor nein, Master ja

**administrative Kosten**

**Lebenshaltungskosten (ungefähr)/Monat**  
700-900€

**Programm**  
Erasmus +

**Website**  
[www.grenoble.archi.fr/en](http://www.grenoble.archi.fr/en)

**Frankreich**  
**Montpellier**

**École Nationale Supérieure d'Architecture de Montpellier**

**Plätze**  
2 (je 9 Monate)

**Austauschlevel**  
nur Master

**Semesterdaten**  
Mitte September - Mitte Januar  
Anfang Februar - Ende Juni

**Unterrichtssprache**  
Französisch

**Sprachnachweis**  
ja, B1 Französisch (DAAD) (wir empfehlen B2 od. C1!)

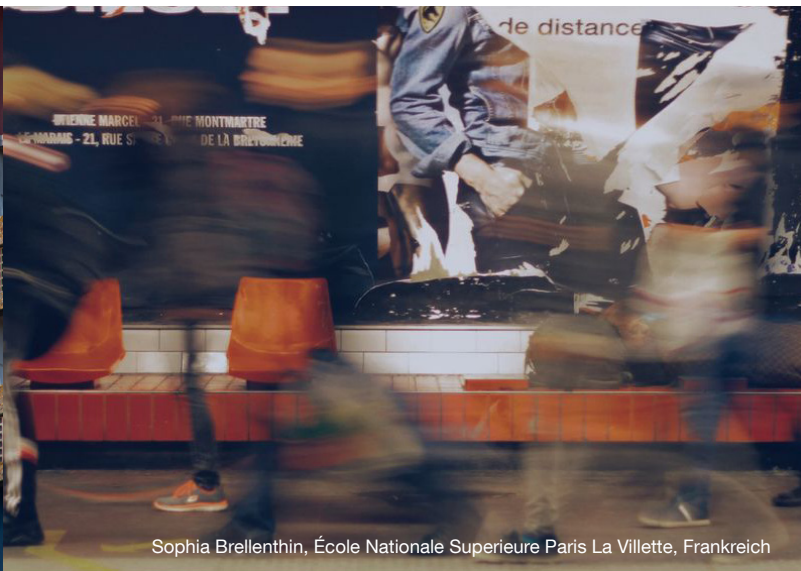
**Portfolio**  
nein

**administrative Kosten**

**Lebenshaltungskosten (ungefähr)/Monat**  
600-800€

**Programm**  
Erasmus +

**Website**  
[www.montpellier.archi.fr](http://www.montpellier.archi.fr)



**Frankreich**  
**Nantes**

**École Nationale Supérieure d'Architecture de Nantes**

**Plätze**

2 (je 10 Monate)

**Austauschlevel**

Bachelor / Master

**Semesterdaten**

Mitte September - Ende Januar

Mitte Februar - Mitte Juli

**Unterrichtssprache**

Französisch

**Sprachnachweis**

ja, A2 Französisch (B1 empfohlen)

**Portfolio**

nein

**administrative Kosten**

**Lebenshaltungskosten (ungefähr)/Monat**

600-800€

**Programm**

Erasmus +

**Website**

[www.ensanantes.fr](http://www.ensanantes.fr)

**Frankreich**  
**Paris**

**École Nationale Supérieure d'Architecture de Paris-La-Villette**

**Plätze**

4 (je 10 Monate)

**Austauschlevel**

Bachelor / Master

**Semesterdaten**

Mitte September - Ende Januar

März - Mitte Juli

**Unterrichtssprache**

Französisch / Englisch

**Sprachnachweis**

ja, B1 Französisch, DAAD Test

**Portfolio**

nicht Pflicht (wird zur Einstufung vor Ort empfohlen)

**administrative Kosten**

**Lebenshaltungskosten (ungefähr)/Monat**

1000-1200€

**Programm**

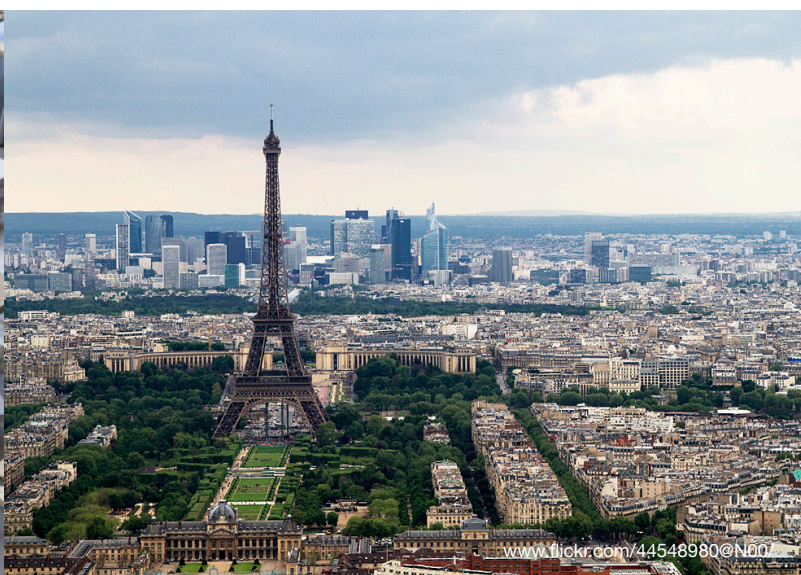
Erasmus +

**Website**

[www.paris-lavillette.archi.fr](http://www.paris-lavillette.archi.fr)



École Nationale Supérieure d'Architecture de la ville et des territoires à Marne-la-Vallée, <http://www.marnelavallee.archi.fr>



[www.flickr.com/44548980@N00/](http://www.flickr.com/44548980@N00/)

**Frankreich**  
**Marne-la-Vallée**

**École Nationale Supérieure d'Architecture de la ville et des territoires à Marne-la-Vallée**

**Plätze**  
4 (je 10 Monate)

**Austauschlevel**  
Bachelor / Master

**Semesterdaten**  
Mitte September - Ende Januar  
Februar - Ende Juni

**Unterrichtssprache**  
Französisch

**Sprachnachweis**  
B2 Französisch

**Portfolio**  
ja

**administrative Kosten**

**Lebenshaltungskosten (ungefähr)/Monat**  
1500€

**Programm**  
Erasmus +

**Website**  
[www.marnelavallee.archi.fr](http://www.marnelavallee.archi.fr)

**Frankreich**  
**Paris**

**École Spéciale d'Architecture**

**Plätze**  
4 (je 10 Monate)

**Austauschlevel**  
Bachelor / Master  
**Durchschnittsnote besser als 2.3**

**Semesterdaten**  
Ende August - Ende Dezember  
Ende Februar - Ende Juni

**Unterrichtssprache**  
Französisch im BA  
Englisch für MA

**Sprachnachweis**  
nein, B1 Französischkenntnisse, B2 Englischkenntnisse empfohlen

**Portfolio**  
ja

**administrative Kosten**

**Lebenshaltungskosten (ungefähr)/Monat**  
1000-1200€

**Programm**  
Erasmus +

**Website**  
[www.esa-paris.fr](http://www.esa-paris.fr)



**Frankreich  
Straßburg**

**École Nationale Supérieure d'Architecture de  
Strasbourg**

**Plätze**

4 (je 10 Monate)

**Austauschlevel**

Bachelor / Master

**Semesterdaten**

Ende September - Ende Januar

Ende Februar - Mitte Juli

**Unterrichtssprache**

Französisch

**Sprachnachweis**

ja, B2 Französisch

**Portfolio**

nein

**administrative Kosten**

**Lebenshaltungskosten (ungefähr)/Monat**

Miete 250€ - 500€

**Programm**

Erasmus +

**Website**

[www.strasbourg.archi.fr](http://www.strasbourg.archi.fr)

**Frankreich  
Toulouse**

**École Nationale Supérieure d'Architecture de  
Toulouse**

**Plätze**

2 (je 12 Monate)

**Austauschlevel**

Bachelor / Master

**Semesterdaten**

Mitte September - Ende Januar

Ende Februar - Mitte Juli

**Unterrichtssprache**

Französisch

**Sprachnachweis**

ja, B1 (Sprachenzentrum oder DAAD)

**Portfolio**

nein

**administrative Kosten**

**Lebenshaltungskosten (ungefähr)/Monat**

800-1000€

**Programm**

Erasmus +

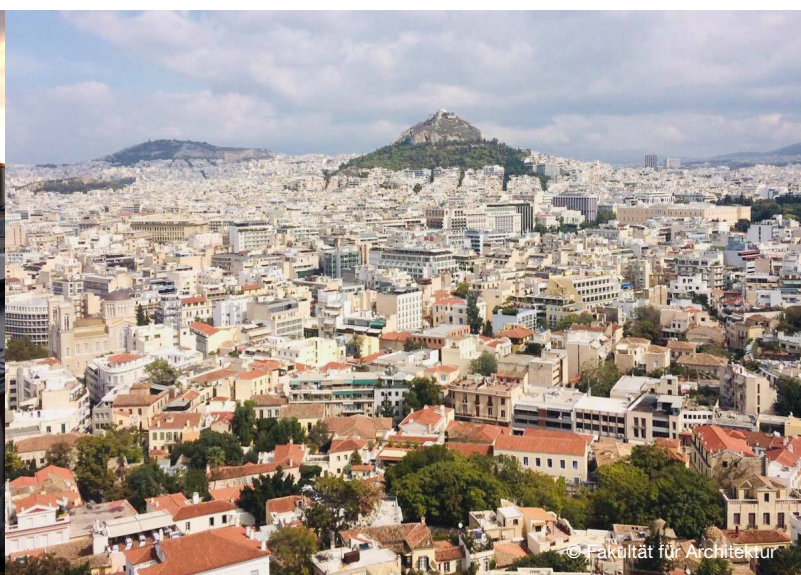
**Website**

[www.toulouse.archi.fr](http://www.toulouse.archi.fr)





www.flickr.com/kymberlie



© Fakultät für Architektur

**Frankreich**  
**Versailles**

**École Nationale Supérieure d'Architecture de Versailles**

**Plätze**  
2 (je 10 Monate)

**Austauschlevel**  
Master

**Semesterdaten**  
Ende September - Ende Januar  
Ende Februar - Mitte Juli

**Unterrichtssprache**  
Französisch

**Sprachnachweis**  
ja, B1

**Portfolio**  
nein

**administrative Kosten**

**Lebenshaltungskosten (ungefähr)/Monat**

**Programm**  
Erasmus +

**Website**  
[www.versailles.archi.fr](http://www.versailles.archi.fr)

**Griechenland**  
**Athen**

**National Technical University of Athens**

**Plätze**  
1 (je 10 Monate)

**Austauschlevel**  
Bachelor / Master

**Semesterdaten**  
Oktober - Januar  
Februar - Juni

**Unterrichtssprache**  
Griechisch / Englisch

**Sprachnachweis**  
nein

**Portfolio**  
nein

**administrative Kosten**

**Lebenshaltungskosten (ungefähr)/Monat**  
450-600€

**Programm**  
Erasmus +

**Website**  
[erasmus.ntua.gr/en](http://erasmus.ntua.gr/en)



**Irland**  
**Dublin**

**University College Dublin**

**Plätze**

1 Platz (10 Monate)

**Austauschlevel**

Bachelor / Master

**Semesterdaten**

September - Dezember

Januar - Mai

**Unterrichtssprache**

Englisch

**Sprachnachweis**

nein

**Portfolio**

nein

**administrative Kosten**

**Lebenshaltungskosten (ungefähr)/Monat**

1000€

**Programm**

Erasmus +

**Website**

[www.ucd.ie](http://www.ucd.ie)

**Italien**

**Bologna (Cesena)**

**Università di Bologna**

**„Alma Mater Studiorum“**

**Plätze**

2 (je 9 Monate)

**Austauschlevel**

Bachelor / Master

**Semesterdaten**

Mitte September - Mitte Dezember

Mitte Februar - Mitte Mai

**Unterrichtssprache**

Italienisch

**Sprachnachweis**

ja, A2 Italienisch, B1 Englisch

**Portfolio**

nein

**administrative Kosten**

**Lebenshaltungskosten (ungefähr)/Monat**

600-900€

**Programm**

Erasmus +

**Website**

[www.da.unibo.it](http://www.da.unibo.it)



**Italien**  
**Ferrara**

**Università degli Studi di Ferrara**

**Plätze**  
5 (je 10 Monate)

**Austauschlevel**  
Bachelor / Master

**Semesterdaten**  
Ende September - Anfang Februar  
Mitte Februar - Ende Juli

**Unterrichtssprache**  
Italienisch

**Sprachnachweis**  
nein

**Portfolio**  
nein

**administrative Kosten**

**Lebenshaltungskosten (ungefähr)/Monat**  
800-1000€

**Programm**  
Erasmus +

**Website**  
[www.unife.it](http://www.unife.it)

**Italien**  
**Florenz**

**Università degli Studi di Firenze**

**Plätze**  
2 (je 10 Monate)

**Austauschlevel**  
Bachelor / Master

**Semesterdaten**  
Mitte September - Mitte Dezember  
Mitte Januar - Mitte Mai

**Unterrichtssprache**  
Italienisch

**Sprachnachweis**  
nein, B1 Italienischkenntnisse empfohlen

**Portfolio**  
nein

**administrative Kosten**

**Lebenshaltungskosten (ungefähr)/Monat**  
800-900€

**Programm**  
Erasmus +

**Website**  
[www.unifi.it](http://www.unifi.it)



**Italien**  
**Mailand**

**Politecnico di Milano**

**Plätze**  
5 (je 10 Monate)

**Austauschlevel**  
Bachelor / Master

**Semesterdaten**  
Ende September - Ende Februar  
Anfang März - Ende Juli

**Unterrichtssprache**  
Italienisch

**Sprachnachweis**  
nein, B1 empfohlen

**Portfolio**  
nein

**administrative Kosten**

**Lebenshaltungskosten (ungefähr)/Monat**  
1000€-1200€

**Programm**  
Erasmus +

**Website**  
[www.polimi.it/en](http://www.polimi.it/en)

**Italien**  
**Neapel**

**Università degli Studi di Napoli Federico II**

**Plätze**  
2 (je 10 Monate)

**Austauschlevel**  
Bachelor / Master

**Semesterdaten**  
Anfang September - Anfang Februar  
Mitte Februar - Mitte Juli

**Unterrichtssprache**  
Italienisch

**Sprachnachweis**  
Nein, aber B1 Italienisch empfohlen

**Portfolio**  
nein

**administrative Kosten**

**Lebenshaltungskosten (ungefähr)/Monat**  
500-600€

**Programm**  
Erasmus +

**Website**  
[www.unina.it](http://www.unina.it)



[www.flickr.com/aigle\\_dore](http://www.flickr.com/aigle_dore)



Matthias Peterseim, Università Degli Studi Roma Tre, Italien

**Italien**  
**Rom**

**Università degli Studi di Roma ,La Sapienza‘**

**Plätze**

6 (je 10 Monate)

**Austauschlevel**

Bachelor / Master

**Semesterdaten**

Ende September - Ende Februar

Mitte März bis Ende Juli

**Unterrichtssprache**

Italienisch

**Sprachnachweis**

nein, aber B1 Italienisch empfohlen

**Portfolio**

nein

**administrative Kosten**

**Lebenshaltungskosten (ungefähr)/Monat**

900-1000€

**Programm**

Erasmus +

**Website**

[www.diap.uniroma1.it](http://www.diap.uniroma1.it)

**Italien**  
**Rom**

**Università degli Studi Roma Tre**

**Plätze**

3 (je 10 Monate)

**Austauschlevel**

Bachelor / Master

**Semesterdaten**

Ende September - Mitte Februar

Ende Februar - Anfang Juni

**Unterrichtssprache**

Italienisch

**Sprachnachweis**

ja, DAAD Test B1 Level

**Portfolio**

nein

**administrative Kosten**

**Lebenshaltungskosten (ungefähr)/Monat**

900-1000€

**Programm**

Erasmus +

**Website**

[www.uniroma3.it](http://www.uniroma3.it)



**Italien**  
**Venedig**

**Università IUAV di Venezia**

**Plätze**  
4 (je 9 Monate)

**Austauschlevel**  
Bachelor / Master

**Semesterdaten**  
Anfang Oktober - Anfang Februar  
Mitte Februar - Anfang Juli

**Unterrichtssprache**  
Italienisch

**Sprachnachweis**  
ja, DAAD Test B1 Level

**Portfolio**  
nein

**administrative Kosten**

**Lebenshaltungskosten (ungefähr)/Monat**  
800€

**Programm**  
Erasmus +

**Website**  
[www.iuav.it](http://www.iuav.it)

**Kroatien**  
**Zagreb**

**Sveučilište u Zagrebu**

**Plätze**  
1 (10 Monate)

**Austauschlevel**  
Master (ausschließlich)

**Semesterdaten**  
Anfang Oktober - Ende Februar  
Anfang März - Mitte Juli

**Unterrichtssprache**  
Englisch / Kroatisch

**Sprachnachweis**  
ja, Englisch DAAD Test B2 Level

**Portfolio**  
nein

**administrative Kosten**

**Lebenshaltungskosten (ungefähr)/Monat**  
400€

**Programm**  
Erasmus +

**Website**  
[www.unizg.hr](http://www.unizg.hr)



Rod Lopez-Fabrega



www.flickr.com/gekon2010

**Lettland**  
**Riga**

**Rigas Tehniska Universitate**

**Plätze**  
2 (10 Monate)

**Austauschlevel**  
Bachelor / Master

**Semesterdaten**  
Anfang September - Mitte Dezember  
Ende Januar bis Ende Mai

**Unterrichtssprache**  
Englisch / Lettisch

**Sprachnachweis**  
ja, B1 Englisch

**Portfolio**  
ja

**administrative Kosten**

**Lebenshaltungskosten (ungefähr)/Monat**  
350€

**Programm**  
Erasmus +

**Website**  
[www.rtu.lv/en](http://www.rtu.lv/en)

**Liechtenstein**  
**Vaduz**

**Universität Liechtenstein**  
(Plätze nicht sicher - Universität wählt selbst aus!)

**Plätze**  
2 (je 10 Monate)

**Austauschlevel**  
Bachelor / Master

**Semesterdaten**  
Anfang September - Ende Januar  
Ende Februar - Anfang Juli

**Unterrichtssprache**  
Deutsch / Englisch

**Sprachnachweis**  
B2 (+) Englisch (DAAD)

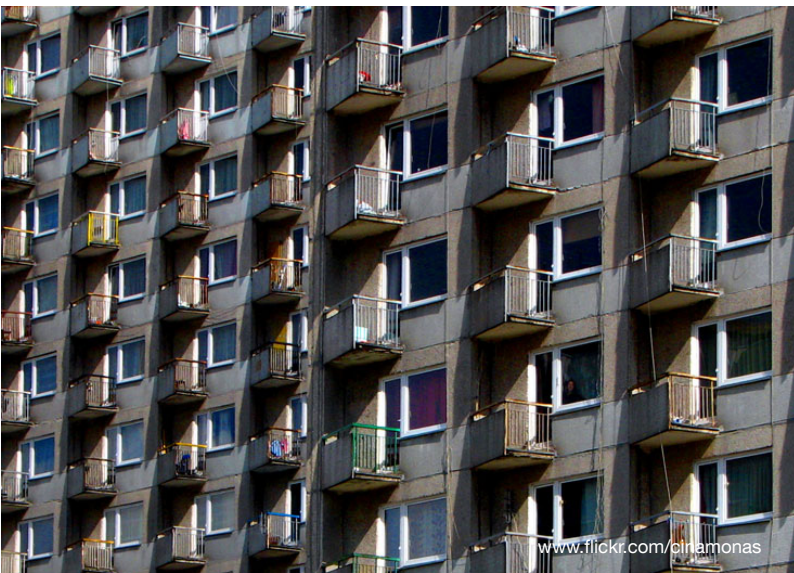
**Portfolio**  
ja (dazu gibt es eine PDF)

**administrative Kosten**

**Lebenshaltungskosten (ungefähr)/Monat**  
1200-1300€

**Programm**  
Erasmus +

**Website**  
[www.uni.li](http://www.uni.li)



**Litauen**  
**Wilna**

**Vilniaus Gedimino Technical University**

**Plätze**  
2 (10 Monate)

**Austauschlevel**  
Bachelor / Master

**Semesterdaten**  
Anfang September - Ende Januar  
Mitte Februar - Ende Juni

**Unterrichtssprache**  
Englisch / Litauisch

**Sprachnachweis**  
ja, B2 Englisch (DAAD)

**Portfolio**  
nein

**administrative Kosten**

**Lebenshaltungskosten (ungefähr)/Monat**  
400-700€

**Programm**  
Erasmus +

**Website**  
[www.vgtu.lt](http://www.vgtu.lt)

**Luxemburg**  
**Esch-sur-Alzette**

**Université du Luxembourg**

**Plätze**  
1 (10 Monate)

**Austauschlevel**  
Master

**Semesterdaten**  
Mitte September - Februar  
Anfang Februar - Anfang Juli

**Unterrichtssprache**  
Deutsch, Französisch, Englisch  
<https://www.uni.lu/formations/masters>

**Sprachnachweis**  
ja, mind. B2

**Portfolio**  
nein

**administrative Kosten**

**Lebenshaltungskosten (ungefähr)/Monat**  
800-1100€, [www.uni.lu/students/students\\_and\\_money/cost\\_of\\_living](http://www.uni.lu/students/students_and_money/cost_of_living)

**Programm**  
Erasmus +

**Website**  
[www.uni.lu](http://www.uni.lu)





Horst-Peter Traub



www.flickr.com/23002795@N07

**Niederlande**  
**Delft**

**Technische Universiteit Delft**

**Plätze**

2 (10 Monate oder 4 je 5 Monate)

**Austauschlevel**

Master / Bachelor

**Semesterdaten**

Ende August - Ende Januar

Anfang Februar - Anfang Juli

**Unterrichtssprache**

Englisch

**Sprachnachweis**

ja, C1 Englisch, aber auch C1 niederländisch, wenn man im BA Kurse auf Niederländisch nehmen möchte

**Portfolio**

nein

**administrative Kosten**

**Lebenshaltungskosten (ungefähr)/Monat**

800-1100€

**Programm**

Erasmus +

**Website**

www.tudelft.nl

**Niederlande**  
**Eindhoven**

**Technische Universiteit Eindhoven**

**Plätze**

2 (10 Monate oder 4 je 5 Monate)

**Austauschlevel**

Master (für Bachelor nur im 4. Jahr)

**Semesterdaten**

Anfang September - Ende Januar

Anfang Februar - Ende Juni

**Unterrichtssprache**

Englisch / Niederländisch

**Sprachnachweis**

ja, C1 Englisch

**Portfolio**

nein

**administrative Kosten**

**Lebenshaltungskosten (ungefähr)/Monat**

700-1000€

**Programm**

Erasmus +

**Website**

www.tue.nl/en/



Nadine Schmauser, The Oslo School of Architecture, Norwegen



**Norwegen**  
**Oslo**

**Arkitektur- og designhøgskolen i Oslo**

**Plätze**  
2 (je 10 Monate)

**Austauschlevel**  
Master (für Bachelor nur im 4. Jahr)

**Semesterdaten**  
Mitte August - Mitte Dezember  
Mitte Januar - Mitte Juni

**Unterrichtssprache**  
Englisch

**Sprachnachweis**  
ja, C1 Englisch (TOEFL, IELTS, Cambridge, DAAD)

**Portfolio**  
nein

**administrative Kosten**

**Lebenshaltungskosten (ungefähr)/Monat**  
1000€

**Programm**  
Erasmus +

**Website**  
[www.aho.no](http://www.aho.no)

**Norwegen**  
**Trondheim**

**Norges teknisk-naturvitenskapelige universitet**

**Plätze**  
2 (je 10 Monate)

**Austauschlevel**  
Master (für Bachelor nur im 4. Jahr)

**Semesterdaten**  
Mitte August - Mitte Dezember  
Anfang Januar bis Anfang Juni

**Unterrichtssprache**  
Englisch

**Sprachnachweis**  
nein, mind. B2 Englischkenntnisse werden vorausgesetzt (DAAD)

**Portfolio**  
nein

**administrative Kosten**

**Lebenshaltungskosten (ungefähr)/Monat**  
800-1000€

**Programm**  
Erasmus +

**Website**  
[www.ntnu.edu](http://www.ntnu.edu)



**Österreich**  
**Graz**

**Technische Universität Graz**

**Plätze**  
4 (je 10 Monate)

**Austauschlevel**  
Bachelor / Master

**Semesterdaten**  
Anfang Oktober - Ende Januar  
Anfang März - Anfang Juli

**Unterrichtssprache**  
Deutsch

**Sprachnachweis**  
nein

**Portfolio**  
nein

**administrative Kosten**

**Lebenshaltungskosten (ungefähr)/Monat**  
vgl. mit Deutschland

**Programm**  
Erasmus +

**Website**  
[www.tugraz.at](http://www.tugraz.at)

**Österreich**  
**Innsbruck**

**Leopold-Franzens-Universität Innsbruck**

**Plätze**  
2 (je 10 Monate)

**Austauschlevel**  
Bachelor / Master

**Semesterdaten**  
Anfang Oktober - Anfang Februar  
Anfang März - Ende Juni

**Unterrichtssprache**  
Deutsch

**Sprachnachweis**  
nein

**Portfolio**  
nein

**administrative Kosten**

**Lebenshaltungskosten (ungefähr)/Monat**  
Miete 350-450€, vgl. mit Deutschland

**Programm**  
Erasmus +

**Website**  
[www.uibk.ac.at](http://www.uibk.ac.at)



**Österreich**  
**Wien**

**Akademie der bildenden Künste**  
(wählen anhand des Portfolios aus)

**Plätze**  
2 (je 10 Monate) (1 BA, 1 MA)

**Austauschlevel**  
Bachelor / Master

**Semesterdaten**  
1 Semester mit Verlängerungsoption

**Unterrichtssprache**  
Deutsch

**Sprachnachweis**  
nein

**Portfolio**  
ja (in gedruckter Fassung)

**administrative Kosten**

**Lebenshaltungskosten (ungefähr)/Monat**  
700-900€ (vgl. mit München)

**Programm**  
Erasmus +

**Website**  
[www.akbild.ac.at](http://www.akbild.ac.at)

**Österreich**  
**Wien**

**Technische Universität Wien**

**Plätze**  
3 (je 10 Monate)

**Austauschlevel**  
Bachelor / Master

**Semesterdaten**  
Anfang Oktober - Ende Januar  
Anfang März - Ende Juni

**Unterrichtssprache**  
Deutsch

**Sprachnachweis**  
nein

**Portfolio**  
nein

**administrative Kosten**

**Lebenshaltungskosten (ungefähr)/Monat**  
700-900€ (vgl. mit München)

**Programm**  
Erasmus +

**Website**  
[ar.tuwien.ac.at](http://ar.tuwien.ac.at)



**Polen**  
**Krakau**

**Politechnika Krakowska**

**Plätze**

4 (je 10 Monate)

**Austauschlevel**

Bachelor / Master

**Semesterdaten**

Anfang Oktober - Ende Januar

Mitte Februar - Ende Juni

**Unterrichtssprache**

Englisch / Polnisch

**Sprachnachweis**

ja, B1 Englisch

**Portfolio**

nein

**administrative Kosten**

**Lebenshaltungskosten (ungefähr)/Monat**

500-600€

**Programm**

Erasmus +

**Website**

[www.pk.edu.pl](http://www.pk.edu.pl)

**Polen**  
**Warschau**

**Politechnika Warszawska**

**Plätze**

2 (je 10 Monate)

**Austauschlevel**

Bachelor / Master

**Semesterdaten**

Anfang Oktober - Mitte Februar

Ende Februar - Ende Juni

**Unterrichtssprache**

Englisch / Polnisch

**Sprachnachweis**

ja, B1 Englisch (Sprachenzentrum, DAAD)

**Portfolio**

nein

**administrative Kosten**

**Lebenshaltungskosten (ungefähr)/Monat**

400€

**Programm**

Erasmus +

**Website**

[www.pw.edu.pl](http://www.pw.edu.pl)



Carolin Dillis, Universidade Técnica de Lisboa, Portugal



www.flickr.com/flavioduarte

**Portugal**  
**Lissabon**

**Universidade Técnica de Lisboa**

**Plätze**  
2 (je 10 Monate)

**Austauschlevel**  
Bachelor / Master

**Semesterdaten**  
Mitte September - Ende Januar  
Anfang März - Anfang Juli

**Unterrichtssprache**  
Portugiesisch

**Sprachnachweis**  
Nein, aber B1 Portugiesisch nötig

**Portfolio**  
nein

**administrative Kosten**

**Lebenshaltungskosten (ungefähr)/Monat**  
600-800€

**Programm**  
Erasmus +

**Website**  
[www.ulisboa.pt/en](http://www.ulisboa.pt/en)

**Portugal**  
**Porto**

**Universidade do Porto**

**Plätze**  
2 (je 10 Monate)

**Austauschlevel**  
Bachelor / Master

**Semesterdaten**  
Mitte September - Anfang Februar  
Mitte Februar - Anfang Juli

**Unterrichtssprache**  
Portugiesisch

**Sprachnachweis**  
nein, A2 nötig

**Portfolio**  
nein

**administrative Kosten**

**Lebenshaltungskosten (ungefähr)/Monat**  
400-600€

**Programm**  
Erasmus +

**Website**  
[www.arq.up.pt](http://www.arq.up.pt)



[www.flickr.com/ajgeddes](http://www.flickr.com/ajgeddes)

**Schweden**  
**Göteborg**

**Chalmers University of Technology**

**Plätze**

1 (10 Monate oder 2 je 5 Monate)

**Austauschlevel**

Master (für Bachelor nur im 4. Jahr)

**Semesterdaten**

Anfang September - Ende Januar

Anfang Februar - Mitte Juni

**Unterrichtssprache**

Englisch / Schwedisch

**Sprachnachweis**

nein

**Portfolio**

nein

**administrative Kosten**

**Lebenshaltungskosten (ungefähr)/Monat**

**Programm**

Erasmus +

**Website**

[www.chalmers.se/en](http://www.chalmers.se/en)

**Schweden**  
**Stockholm**

**KTH Royal Institute of Technology**

**Plätze**

1 (10 Monate oder 2 je 5 Monate)

**Austauschlevel**

Master (für Bachelor nur im 4. Jahr)

**Semesterdaten**

Anfang September - Ende Januar

Anfang Februar - Mitte Juni

**Unterrichtssprache**

Englisch / Schwedisch

**Sprachnachweis**

nein

**Portfolio**

nein

**administrative Kosten**

**Lebenshaltungskosten (ungefähr)/Monat**

**Programm**

Erasmus +

**Website**

[www.gu.se/english](http://www.gu.se/english)



**Schweiz  
Lausanne**

**École Polytechnique Fédérale Lausanne (EPFL)**

**Plätze**

4 (je 10 Monate)

**Austauschlevel**

Bachelor / Master

**Semesterdaten**

Ende September - Anfang Februar

Ende Februar - Anfang Juli

**Unterrichtssprache**

Französisch

**Sprachnachweis**

nein, B2 Französischkenntnisse empfohlen

**Portfolio**

nein

**administrative Kosten**

**Lebenshaltungskosten (ungefähr)/Monat**

1000-1200€

**Programm**

Swiss-European Mobility Programme

**Website**

[www.epfl.ch](http://www.epfl.ch)



**Schweiz  
Mendrisio**

**Università della Svizzera Italiana**

**Plätze**

2 (je 10 Monate)

**Austauschlevel**

Bachelor / Master

**Semesterdaten**

Mitte September - Anfang Februar

Ende Februar bis Anfang Juli

**Unterrichtssprache**

Italienisch / Englisch

**Sprachnachweis**

nein

**Portfolio**

ja

**administrative Kosten**

**Lebenshaltungskosten (ungefähr)/Monat**

1000-1200€

**Programm**

Swiss-European Mobility Programme

**Website**

[www.arc.usi.ch/en](http://www.arc.usi.ch/en)





**Schweiz  
Zürich**

**Eidgenössische Technische Hochschule (ETH) Zürich**

**Plätze**

1 (10 Monate oder 2 je 5 Monate)

**Austauschlevel**

Bachelor / Master

Durchschnittsnote besser als 1,9

**Semesterdaten**

Mitte September - Mitte Februar

Mitte Februar - Ende August

**Unterrichtssprache**

Deutsch

**Sprachnachweis**

nein

**Portfolio**

nein

**administrative Kosten**

**Lebenshaltungskosten (ungefähr)/Monat**

1200-1700€

**Programm**

Swiss-European Mobility Programme

**Website**

[www.ethz.ch](http://www.ethz.ch)

**Slowakei  
Bratislava**

**Slovenská Technická Univerzita v Bratislave**

**Plätze**

1 (10 Monate)

**Austauschlevel**

Bachelor / Master

**Semesterdaten**

Mitte September - Ende Januar

Mitte Februar - Anfang Juli

**Unterrichtssprache**

Englisch / Slowakisch

**Sprachnachweis**

ja, B1 Englisch

**Portfolio**

nein

**administrative Kosten**

**Lebenshaltungskosten (ungefähr)/Monat**

400-600€

**Programm**

Erasmus +

**Website**

[www.stuba.sk](http://www.stuba.sk)



**Slowenien**  
**Ljubljana**

**Univerza v Ljubljani**

**Plätze**  
3 (je 10 Monate)

**Austauschlevel**  
Bachelor / Master

**Semesterdaten**  
Anfang Oktober - Mitte Februar  
Ende Februar - Anfang Juli

**Unterrichtssprache**  
Slowenisch / (Englisch)

**Sprachnachweis**  
B2 Englisch oder B2 Slowenisch

**Portfolio**  
nein

**administrative Kosten**

**Lebenshaltungskosten (ungefähr)/Monat**  
400-600€

**Programm**  
Erasmus +

**Website**  
[www.fa.uni-lj.si](http://www.fa.uni-lj.si)

**Spanien**  
**Alicante**

**Universidad de Alicante**

**Plätze**  
3 (je 9 Monate)

**Austauschlevel**  
Master / Bachelor nur mit sehr guten Spanischkenntnissen, da Projekt nur auf Spanisch

**Semesterdaten**  
Mitte September - Anfang Januar  
Mitte Februar - Ende Juni

**Unterrichtssprache**  
Spanisch

**Sprachnachweis**  
Nein, aber B1 Spanisch nötig

**Portfolio**  
nein

**administrative Kosten**

**Lebenshaltungskosten (ungefähr)/Monat**

**Programm**  
Erasmus +

**Website**  
[www.ua.es/en](http://www.ua.es/en)



**Spanien  
Barcelona**

**Universitat Politècnica de Catalunya**

**Plätze**

4 (je 10 Monate)

**Austauschlevel**

Bachelor / Master

**Semesterdaten**

Mitte September - Ende Januar

Anfang Februar - Mitte Juni

**Unterrichtssprache**

Katalan / Spanisch

**Sprachnachweis**

Nein, aber B1 Spanisch nötig

**Portfolio**

ja - zu Studienbeginn mitbringen

**administrative Kosten**

**Lebenshaltungskosten (ungefähr)/Monat**

1200€

**Programm**

Erasmus +

**Website**

[www.etsab.upc.edu](http://www.etsab.upc.edu)

**Spanien  
Granada**

**Universidad de Granada  
Escuela Técnica Superior de Arquitectura**

**Plätze**

2 (je 10 Monate)

**Austauschlevel**

Bachelor / Master

**Semesterdaten**

Mitte September - Ende Januar

Anfang Februar - Ende Juni

**Unterrichtssprache**

Spanisch

**Sprachnachweis**

ja, B1 Spanisch oder Sprachtest

**Portfolio**

nein

**administrative Kosten**

**Lebenshaltungskosten (ungefähr)/Monat**

600€

**Programm**

Erasmus +

**Website**

[etsag.ugr.es](http://etsag.ugr.es)



**Spanien  
Madrid**

**Universidad Politécnica de Madrid  
Escuela Técnica Superior de Arquitectura de Madrid**

**Plätze**  
5 (je 10 Monate)

**Austauschlevel**  
Bachelor / Master

**Semesterdaten**  
Anfang September - Ende Januar  
Anfang Februar - Mitte Juni

**Unterrichtssprache**  
Spanisch

**Sprachnachweis**  
nein, B1 Spanisch vorausgesetzt

**Portfolio**  
nein

**administrative Kosten**

**Lebenshaltungskosten (ungefähr)/Monat**  
1000-1200€

**Programm**  
Erasmus +

**Website**  
[www.upm.es](http://www.upm.es)

**Spanien  
Sevilla**

**Universidad de Sevilla  
Escuela Técnica Superior de Arquitectura de Sevilla**

**Plätze**  
3 (je 10 Monate)

**Austauschlevel**  
Bachelor / Master

**Semesterdaten**  
Ende September - Mitte Januar  
Mitte Februar - Mitte Juni

**Unterrichtssprache**  
Spanisch

**Sprachnachweis**  
ja, B1 Spanisch

**Portfolio**  
nein

**administrative Kosten**

**Lebenshaltungskosten (ungefähr)/Monat**  
600-700€

**Programm**  
Erasmus +

**Website**  
[www.etsa.us.es](http://www.etsa.us.es)



[www.flickr.com/photos/ruggeropoggianellaphotostream](http://www.flickr.com/photos/ruggeropoggianellaphotostream)



**Spanien  
Valencia**

**Universitat Politècnica de València**

**Plätze**

2 (je 12 Monate)

**Austauschlevel**

Bachelor / Master

**Semesterdaten**

Mitte September - Ende Januar

Anfang Februar - Ende Juni

**Unterrichtssprache**

Spanisch

**Sprachnachweis**

ja, A2 Spanisch oder B2 Englisch

**Portfolio**

nein

**administrative Kosten**

**Lebenshaltungskosten (ungefähr)/Monat**

600-800€

**Programm**

Erasmus +

**Website**

[www.upv.es](http://www.upv.es)

**Tschechien  
Prag**

**Ceské Vysoké Učení Technické v Praze**

**Plätze**

3 (je 10 Monate)

**Austauschlevel**

Bachelor / Master

**Semesterdaten**

Mitte September - Ende Dezember

Mitte Februar bis Ende Juni

**Unterrichtssprache**

Englisch / Tschechisch

**Sprachnachweis**

ja, B2 Englisch (DAAD)

**Portfolio**

nein

**administrative Kosten**

**Lebenshaltungskosten (ungefähr)/Monat**

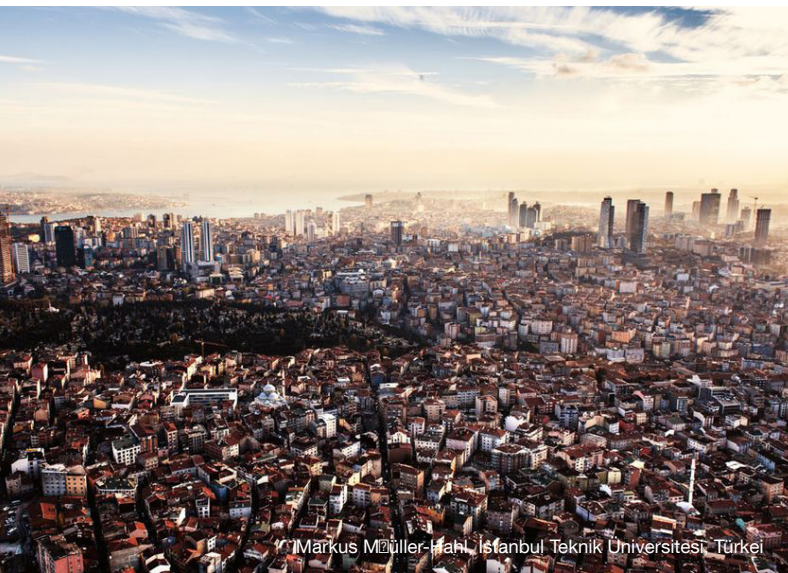
400-600€

**Programm**

Erasmus +

**Website**

[www.cvut.cz/en](http://www.cvut.cz/en)



© Markus Müller-Hahl, Istanbul Teknik Üniversitesi, Türkei



**Türkei**  
**Istanbul**

**Istanbul Teknik Üniversitesi**

**Plätze**  
5 (je 10 Monate)

**Austauschlevel**  
Bachelor / Master

**Semesterdaten**  
Mitte September - Ende Januar  
Anfang Februar - Anfang Juni

**Unterrichtssprache**  
Englisch / Türkisch

**Sprachnachweis**  
ja, B1 Englisch (DAAD)

**Portfolio**  
ja

**administrative Kosten**

**Lebenshaltungskosten (ungefähr)/Monat**  
500-800€

**Programm**  
Erasmus +

**Website**  
[www.mim.itu.edu.tr](http://www.mim.itu.edu.tr)

**Ungarn**  
**Budapest**

**Budapesti Műszaki és Gazdaságtudományi Egyetem**

**Plätze**  
3 (je 10 Monate)

**Austauschlevel**  
Bachelor / Master

**Semesterdaten**  
Anfang September - Mitte Januar  
Anfang Februar - Ende Juni

**Unterrichtssprache**  
Englisch

**Sprachnachweis**  
ja, B2 Englisch (DAAD)

**Portfolio**  
nein

**administrative Kosten**

**Lebenshaltungskosten (ungefähr)/Monat**  
600-800€

**Programm**  
Erasmus +

**Website**  
[www.bme.hu](http://www.bme.hu)



Bela Kiefer



www.flickr.com/stuartpifold

**Ungarn**  
**Pécs**

**Pécsi Tudományegyetem**

**Plätze**

1 (10 Monate oder 2 je 5 Monate)

**Austauschlevel**

Bachelor / Master

**Semesterdaten**

Anfang September - Mitte Januar

Anfang Februar - Ende Juni

**Unterrichtssprache**

Englisch

**Sprachnachweis**

ja, B2 Englisch

**Portfolio**

nein

**administrative Kosten**

**Lebenshaltungskosten (ungefähr)/Monat**

400-600€

**Programm**

Erasmus +

**Website**

pmmik.pte.hu

**United Kingdom**  
**Bath**

**University of Bath**

**Plätze**

3 (je 10 Monate)

**Austauschlevel**

Bachelor

**Semesterdaten**

Ende September - Ende Januar

Ende Januar - Mitte Juni

**Unterrichtssprache**

Englisch

**Sprachnachweis**

ja, B2/C1 Englisch (DAAD)

**Portfolio**

nein

**administrative Kosten**

**Lebenshaltungskosten (ungefähr)/Monat**

ca. 1000€/Monat

[www.studentcalculator.org.uk](http://www.studentcalculator.org.uk)

**Programm**

Erasmus +

**Website**

[www.bath.ac.uk](http://www.bath.ac.uk)



**United Kingdom**  
**Belfast**

**Queen's University Belfast**

**Plätze**  
2 (je 10 Monate)

**Austauschlevel**  
Bachelor / Master

**Semesterdaten**  
Mitte September - Mitte Januar  
Ende Januar - Mitte Juni

**Unterrichtssprache**  
Englisch

**Sprachnachweis**  
ja, C1 Englisch (DAAD)

**Portfolio**  
nein

**administrative Kosten**

**Lebenshaltungskosten (ungefähr)/Monat**  
500-800€

**Programm**  
Erasmus +

**Website**  
[www.qub.ac.uk](http://www.qub.ac.uk)

**United Kingdom**  
**Cardiff**

**Cardiff University**

**Plätze**  
2 (je 10 Monate)

**Austauschlevel**  
Bachelor

**Semesterdaten**  
Anfang Oktober - Ende Januar  
Ende Januar - Ende Juni

**Unterrichtssprache**  
Englisch

**Sprachnachweis**  
nein

**Portfolio**  
ja

**administrative Kosten**

**Lebenshaltungskosten (ungefähr)/Monat**  
800-900€  
[www.studentcalculator.org.uk/international/](http://www.studentcalculator.org.uk/international/)

**Programm**  
Erasmus +

**Website**  
[www.cardiff.ac.uk/archi](http://www.cardiff.ac.uk/archi)





[www.flickr.com/photos/65166290@N00](http://www.flickr.com/photos/65166290@N00)



[www.flickr.com/photos/112611062@N00](http://www.flickr.com/photos/112611062@N00)

**United Kingdom**  
**Glasgow**

**University of Strathclyde**

**Plätze**  
2 (10 Monate)

**Austauschlevel**  
Bachelor

**Semesterdaten**  
Mitte September - Ende Januar  
Ende Januar - Anfang Juni

**Unterrichtssprache**  
Englisch

**Sprachnachweis**  
nein, B2 Englischkenntnisse erwartet

**Portfolio**  
ja

**administrative Kosten**

**Lebenshaltungskosten (ungefähr)/Monat**  
700-1000€  
[www.studentcalculator.org.uk/international/](http://www.studentcalculator.org.uk/international/)

**Programm**  
Erasmus +

**Website**  
[www.strath.ac.uk](http://www.strath.ac.uk)

**United Kingdom**  
**Kingston upon Thames**

**Kingston University**

**Plätze**  
2 (10 Monate)

**Austauschlevel**  
Bachelor / Master

**Semesterdaten**  
Ende September - Mitte Dezember  
Mitte Januar - Ende Juni

**Unterrichtssprache**  
Englisch

**Sprachnachweis**  
nein, aber B1 Englisch nötig

**Portfolio**  
ja

**administrative Kosten**

**Lebenshaltungskosten (ungefähr)/Monat**  
<http://international.studentcalculator.org>

**Programm**  
Erasmus +

**Website**  
[www.kingston.ac.uk/visitingstudents/erasmus](http://www.kingston.ac.uk/visitingstudents/erasmus)



**United Kingdom**  
**Nottingham**

**University of Nottingham**

**Plätze**

2 (je 10 Monate)

**Austauschlevel**

Bachelor / Master

**Semesterdaten**

September - Januar

Januar - Juni

**Unterrichtssprache**

Englisch

**Sprachnachweis**

IELTS oder TOEFL iBT mind. B2 und nicht älter als 2 Jahre

**Portfolio**

ja

**administrative Kosten**

**Lebenshaltungskosten (ungefähr)/Monat**

[www.nottingham.ac.uk/studywithus/international-applicants/scholarships-fees-and-finance/managing-money](http://www.nottingham.ac.uk/studywithus/international-applicants/scholarships-fees-and-finance/managing-money)

**Programm**

Erasmus +

**Website**

[www.nottingham.ac.uk](http://www.nottingham.ac.uk)



**United Kingdom**  
**Sheffield**

**University of Sheffield**

**Plätze**

2 (je 10 Monate)

**Austauschlevel**

Bachelor / Master

**Semesterdaten**

Mitte September - Mitte Februar

Mitte Februar - Mitte Juni

**Unterrichtssprache**

Englisch

**Sprachnachweis**

nein, B2 Englischkenntnisse erwartet

**Portfolio**

ja

**administrative Kosten**

**Lebenshaltungskosten (ungefähr)/Monat**

900€

[www.studentcalculator.org.uk/international/](http://www.studentcalculator.org.uk/international/)

**Programm**

Erasmus +

**Website**

[www.sheffield.ac.uk](http://www.sheffield.ac.uk)

DIE ROT MARKIERTEN PARTNERUNIVERSITÄTEN SIND  
ERFAHRUNGSGEMÄSS IMMER SEHR ÜBERLAUFEN. BEI  
IHRER WAHL DER FÜNF MÖGLICHEN AUSTAUSCHORTE  
DÜRFEN NUR MAXIMAL 3 ROT MARKIERTE  
UNIVERSITÄTEN GENANNT WERDEN.

ES BESTEHT KEIN ANSPRUCH AUF EINEN  
WUNSCHPLATZ!



**Kanada**  
**Montreal**

**Université de Montreal**

**Plätze**

3 (je 10 Monate) - nur für ein ganzes Jahr möglich

**Austauschlevel**

Bachelor

**Semesterdaten**

September - Dezember

Januar - April

**Unterrichtssprache**

Französisch

**Sprachnachweis**

ja, B1 Französisch (DAAD) aber B2 empfohlen

**Portfolio**

ja

**administrative Kosten**

\$348 CAD

**Lebenshaltungskosten (ungefähr)/Monat**

\$7000 CAD pro Semester

**Programm**

Bilateral

**Website**

[www.umontreal.ca](http://www.umontreal.ca)

**Kanada**  
**Québec**

**Université Laval**

**Plätze**

3 (je 10 Monate)

**Austauschlevel**

Bachelor

**Semesterdaten**

Anfang September - Ende Dezember

Anfang Januar - Anfang Mai

**Unterrichtssprache**

Französisch

**Sprachnachweis**

ja, B2 Französisch (TFI, DALF, DELF), alternativ online  
Test der Uni

**Portfolio**

ja (digital)

**administrative Kosten**

**Lebenshaltungskosten (ungefähr)/Monat**

600-1000€

**Programm**

Bilateral

**Website**

[www.ulaval.ca](http://www.ulaval.ca)



**Kanada  
Toronto**

**Ryerson University**

**Plätze**

2 (je 8 Monate)

**Austauschlevel**

nur Bachelor

**Semesterdaten**

Trimester: Anfang September - Ende Dezember  
Anfang Januar - Ende April  
(Anfang Mai - Anfang Juli)

**Unterrichtssprache**

Englisch

**Sprachnachweis**

nein

**Portfolio**

ja

**administrative Kosten**

**Lebenshaltungskosten (ungefähr)/Monat**

\$6000-8000 CAD per Term

**Programm**

Bilateral

**Website**

[www.ryerson.ca](http://www.ryerson.ca)

**Kanada  
Vancouver**

**University of British Columbia**

**Plätze**

1 (je 5 Monate)

**Austauschlevel**

nur Master

**Semesterdaten**

Trimester: Anfang September - Ende Dezember  
(Anfang Januar - Ende April)  
(Anfang Mai - Anfang Juli)

**Unterrichtssprache**

Englisch

**Sprachnachweis**

nein

**Portfolio**

nein

**administrative Kosten**

**Lebenshaltungskosten (ungefähr)/Monat**

\$6000-8000 CAD per Term

**Programm**

Bilateral

**Website**

[www.ubc.ca](http://www.ubc.ca)



**Kanada**  
**Winnipeg**

**University of Manitoba**

**Plätze**

2 (je 10 Monate)

**Austauschlevel**

Bachelor / Master

**Semesterdaten**

September – Dezember  
Januar - April

**Unterrichtssprache**

Englisch

**Sprachnachweis**

nein

**Portfolio**

nein

**administrative Kosten**

**Lebenshaltungskosten (ungefähr)/Monat**

5000-7000\$ CAD pro Semester

**Programm**

Bilateral

**Website**

umanitoba.ca

**USA**  
**Urbana**

**University of Illinois at Urbana-Champaign**

**Plätze**

3 (je 10 Monate)

**Austauschlevel**

Bachelor / Master

**Semesterdaten**

Mitte August - Mitte Dezember  
Mitte Januar - Mitte Mai

**Unterrichtssprache**

Englisch

**Sprachnachweis**

nein

**Portfolio**

ja

**administrative Kosten**

ca. \$1662/Semester (Service, General, Health fees, etc.)

**Lebenshaltungskosten (ungefähr)/Monat**

Miete: 350-400€

**Programm**

Bilateral

**Website**

www.illinois.edu



**Mexiko**  
**Mexiko-Stadt**

**Universidad Autónoma Metropolitana**

**Plätze**

3 (je 10 Monate)

**Austauschlevel**

Bachelor

**Semesterdaten**

Trisemester: Mitte September - Mitte Dezember

Mitte Januar - Mitte April

Anfang Mai - Ende Juli

**Unterrichtssprache**

Spanisch

**Sprachnachweis**

ja, B2 Spanisch

**Portfolio**

ja

**administrative Kosten**

**Lebenshaltungskosten (ungefähr)/Monat**

400-500€

**Programm**

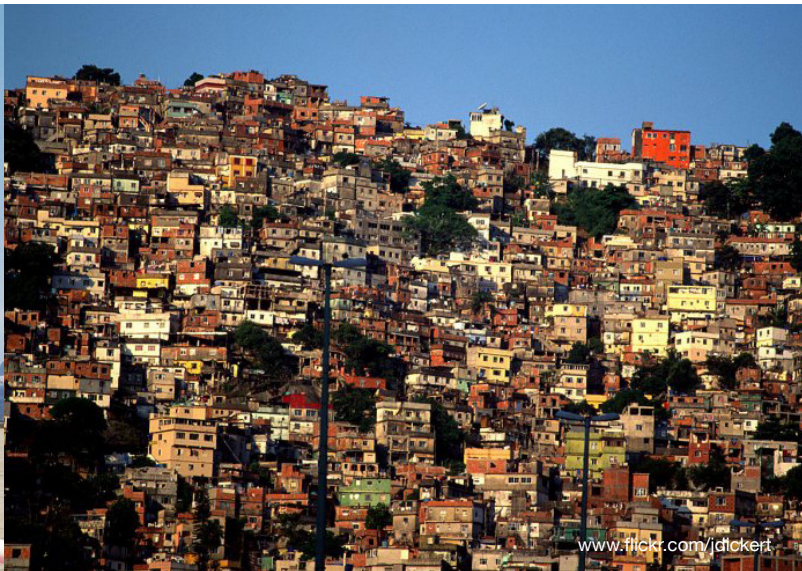
Bilateral

**Website**

[www.uam.mx/lang](http://www.uam.mx/lang)

DIE ROT MARKIERTEN PARTNERUNIVERSITÄTEN SIND ERFAHRUNGSGEMÄSS IMMER SEHR ÜBERLAUFEN. BEI IHRER WAHL DER FÜNF MÖGLICHEN AUSTAUSCHORTE DÜRFEN NUR MAXIMAL 3 ROT MARKIERTE UNIVERSITÄTEN GENANNT WERDEN.

ES BESTEHT KEIN ANSPRUCH AUF EINEN WUNSCHPLATZ!



**Brasilien**  
**Rio de Janeiro**

**Universidade Federal do Rio de Janeiro**

**Plätze**

2 (je 10 Monate)

**Austauschlevel**

Bachelor / Master

**Semesterdaten**

Anfang August - Mitte Dezember

Mitte März - Ende Juli

**Unterrichtssprache**

Portugiesisch

**Sprachnachweis**

nein

**Portfolio**

nein

**administrative Kosten**

**Lebenshaltungskosten (ungefähr)/Monat**

**Programm**

Bilateral

**Website**

[www.ufrj.br](http://www.ufrj.br)

**Brasilien**  
**Rio de Janeiro**

**Pontifícia Universidade Católica do Rio de Janeiro**

**Plätze**

2 (je 10 Monate)

**Austauschlevel**

Bachelor / Master

**Semesterdaten**

August - Dezember

Februar - Juli

**Unterrichtssprache**

Portugiesisch

**Sprachnachweis**

nein

**Portfolio**

nein

**administrative Kosten**

**Lebenshaltungskosten (ungefähr)/Monat**

**Programm**

Bilateral

**Website**

[www.puc-rio.br/index.html](http://www.puc-rio.br/index.html)





David Frauenkron, Austauschstudent 2013/14



**Brasilien**  
**Sao Paulo**

**Universidade de Sao Paulo**

**Plätze**  
4 (je 10 Monate)

**Austauschlevel**  
Bachelor / Master

**Semesterdaten**  
Anfang August - Mitte Dezember  
Ende Februar - Ende Juni

**Unterrichtssprache**  
Portugiesisch

**Sprachnachweis**  
nein

**Portfolio**  
nein

**administrative Kosten**

**Lebenshaltungskosten (ungefähr)/Monat**  
600-1000€

**Programm**  
Bilateral

**Website**  
[www.fau.usp.br](http://www.fau.usp.br)

**Chile**  
**Valparaiso**

**Universidad Técnica Federico Santa Maria**

**Plätze**  
3 (je 10 Monate)

**Austauschlevel**  
Bachelor

**Semesterdaten**  
Anfang August - Mitte Dezember  
Ende März - Ende Juli

**Unterrichtssprache**  
Spanisch

**Sprachnachweis**  
ja

**Portfolio**  
ja

**administrative Kosten**

**Lebenshaltungskosten (ungefähr)/Monat**  
700€

**Programm**  
Bilateral

**Website**  
[www.utfsm.cl/en](http://www.utfsm.cl/en)



[www.flickr.com/sachaloitz/](http://www.flickr.com/sachaloitz/)



Greta Ellen Göbel, Tongji University, Shanghai, China

**VR China**  
**Peking**

**Chinese Central Academy of Fine Arts**

**Plätze**

2 (je 10 Monate)

**Austauschlevel**

Bachelor / Master

**Semesterdaten**

Trimester: September - Anfang Januar

Ende Februar - Anfang Mai

Mai - Juli

**Unterrichtssprache**

Chinesisch / (Englisch); sehr individuelles Studium;  
kein strukturiertes Angebot auf Englisch

**Sprachnachweis**

ja, TOEFL / IELTS

**Portfolio**

ja

**administrative Kosten**

**Lebenshaltungskosten (ungefähr)/Monat**

Miete 100-200€

**Programm**

Bilateral

**Website**

[www.cafa.edu.cn](http://www.cafa.edu.cn)

**VR China**  
**Shanghai**

**Tongji University**

**Plätze**

3 (je 10 Monate)

**Austauschlevel**

Bachelor / Master (Chinesische Studenten werden nicht  
akzeptiert)

**Semesterdaten**

Anfang September - Ende Januar

Mitte Februar - Ende Juli

**Unterrichtssprache**

Englisch / Chinesisch

**Sprachnachweis**

nein

**Portfolio**

nein

**administrative Kosten**

**Lebenshaltungskosten (ungefähr)/Monat**

Miete 250-500€

**Programm**

Bilateral

**Website**

[www.tongji.edu.cn](http://www.tongji.edu.cn)



Treppenbrunnen



Felix Zeitler

**Indien**  
**Ahmedabad**

**CEPT University**

**Plätze**  
2 (je 10 Monate)

**Austauschlevel**  
Bachelor / Master

**Semesterdaten**  
Ende Juli - Mitte Dezember  
Ende Dezember - Ende April

**Unterrichtssprache**  
Englisch

**Sprachnachweis**  
nein

**Portfolio**  
nein

**administrative Kosten**

**Lebenshaltungskosten (ungefähr)/Monat**  
300€

**Programm**  
Bachelor Plus

**Website**  
[www.cept.ac.in](http://www.cept.ac.in)

**Israel**  
**Haifa**

**Technion - Israel Institute of Technology**

**Plätze**  
5 (je 10 Monate)

**Austauschlevel**  
(Bachelor) / Master - Empfehlungsschreiben von 2 Professoren, Ranking 80 von 100

**Semesterdaten**  
Mitte Oktober - Ende Februar  
Anfang März - Ende Juli

**Unterrichtssprache**  
Hebräisch, Englisch

**Sprachnachweis**  
ja, Englisch

**Portfolio**  
ja

**administrative Kosten**  
\$60USD

**Lebenshaltungskosten (ungefähr)/Monat**  
600-800€

**Programm**  
Bachelor Plus

**Website**  
[www.technion.ac.il/en](http://www.technion.ac.il/en)



Moscow Institute of Architecture MARKHI, www.marhi.ru



Maximiliane Hurnaus

**Russland**  
**Moskau**

**Moscow Institute of Architecture (MARKHI)**

**Plätze**

2 (je 10 Monate)

**Austauschlevel**

Bachelor (laut Vertrag nur BA)

**Semesterdaten**

Anfang September - Ende Januar

Anfang Februar - Mitte Juni

**Unterrichtssprache**

Russisch, Englisch

**Sprachnachweis**

Englisch DAAD oder TOEFL / IELTS mind. B2

**Portfolio**

nein

**administrative Kosten**

1600 rubles für multiple visa upgrade

**Lebenshaltungskosten (ungefähr)/Monat**

20.500RUB = 280€

**Programm**

Bilateral

**Website**

www.marhi.ru (leider nur auf Russisch)

**Singapur**  
**Singapur**

**National University of Singapore**

**Plätze**

7 (je 10 Monate)

**Austauschlevel**

Bachelor

Durchschnittsnote besser als 2.5

**Semesterdaten**

Anfang August - Anfang Dezember

Anfang Januar - Anfang Mai

**Unterrichtssprache**

Englisch

**Sprachnachweis**

nein, sehr gute Englischkenntnisse vorausgesetzt

**Portfolio**

ja (Hauptauswahlkriterium der Uni)

**administrative Kosten**

**Lebenshaltungskosten (ungefähr)/Monat**

700-1200€

**Programm**

Bilateral

**Website**

www.nus.edu.sg



**Australien**  
**Brisbane**

**University of Queensland**

**Plätze**

2 (je 10 Monate)

**Austauschlevel**

Bachelor

**Semesterdaten**

Mitte Februar - Ende Juni

Ende Juli - Mitte November

**Unterrichtssprache**

Englisch

**Sprachnachweis**

Abitur (aber weniger als 5 Jahre alt),  
TOEFL oder IELTS (nicht über 2 Jahre)

**Portfolio**

ja

**administrative Kosten**

370 AUS \$

**Lebenshaltungskosten (ungefähr)/Monat**

Miete 500€

**Programm**

Bilateral

**Website**

[www.uq.edu.au](http://www.uq.edu.au)

**Australien**  
**Sydney**

**University of Sydney**

**Plätze**

2 (10 Monate)

**Austauschlevel**

Bachelor / Master

Durchschnittsnote besser als 2,0

**Semesterdaten**

Mitte Februar - Ende Juni

Ende Juli - Mitte November

**Unterrichtssprache**

Englisch

**Sprachnachweis**

Abitur, TOEFL, IELTS oder Cambridge Certificate

**Portfolio**

ja

**administrative Kosten**

Student Services and Amenities fee (SSA fee) bis 290  
AUS \$, Krankenversicherung

**Lebenshaltungskosten (ungefähr)/Monat**

<https://sydney.edu.au/study/finances-fees-costs/living-costs.html>

**Programm**

Bilateral

**Website**

<https://sydney.edu.au>



**Neuseeland  
Auckland**

**University of Auckland**

**Plätze**

3 (10 Monate) - Anzahl der freien Plätze NICHT garantiert

**Austauschlevel**

Bachelor / Master

**Semesterdaten**

Anfang März - Anfang Juli  
Ende Juli - Ende September

**Unterrichtssprache**

Englisch

**Sprachnachweis**

ja, DAAD Test bzw. Bestätigung der Heimatuni

**Portfolio**

ja

**administrative Kosten**

**Lebenshaltungskosten (ungefähr)/Monat**

[www.auckland.ac.nz/uaa/home/for/international-students/is-tuition-fees-and-costs/is-cost-of-living](http://www.auckland.ac.nz/uaa/home/for/international-students/is-tuition-fees-and-costs/is-cost-of-living)

**Programm**

Bilateral

**Website**

[www.auckland.ac.nz](http://www.auckland.ac.nz)

**Neuseeland  
Wellington**

**Victoria University of Wellington**

**Plätze**

5 (je 10 Monate) - Anzahl der freien Plätze NICHT garantiert

**Austauschlevel**

Bachelor / Master

Master, Durchschnittsnote besser als 2,5

**Semesterdaten**

Mitte Februar - Ende Juni  
Mitte Juli - Mitte November

**Unterrichtssprache**

Englisch

**Sprachnachweis**

Master: TOEFL 575 PBT mit TWE 5.0, 237 CBT, 90 iBT mit writing score 20 / Bachelor: Abitur mind. 13 / DAAD C1

**Portfolio**

ja

**administrative Kosten**

**Lebenshaltungskosten (ungefähr)/Monat**

700-900€

**Programm**

Bilateral

**Website**

[www.victoria.ac.nz](http://www.victoria.ac.nz)

### **Noch Fragen?**

Dann schauen Sie doch unter [www.ar.tum.de](http://www.ar.tum.de) vorbei.  
Oder wenden sich bei weiteren Fragen an:

[outgoing\(at\)ar.tum.de](mailto:outgoing(at)ar.tum.de)

### **Studiendekanat**

Giovanna Bianchi  
Assistentin Austauschprogramm  
Raum 1370, 1. OG  
Tel: +49.89.289.28173

Sprechzeiten  
Di. 10 - 12  
Oder nach Vereinbarung

### **Impressum**

Herausgeber: Fakultät für Architektur,  
Technische Universität München  
Arcisstr. 21, 80333 München,  
[www.ar.tum.de](http://www.ar.tum.de) - © TUM, Dezember 2018

### **Grafik und Konzept**

Hanne Rung  
Nora Guzu

### **Bildnachweis**

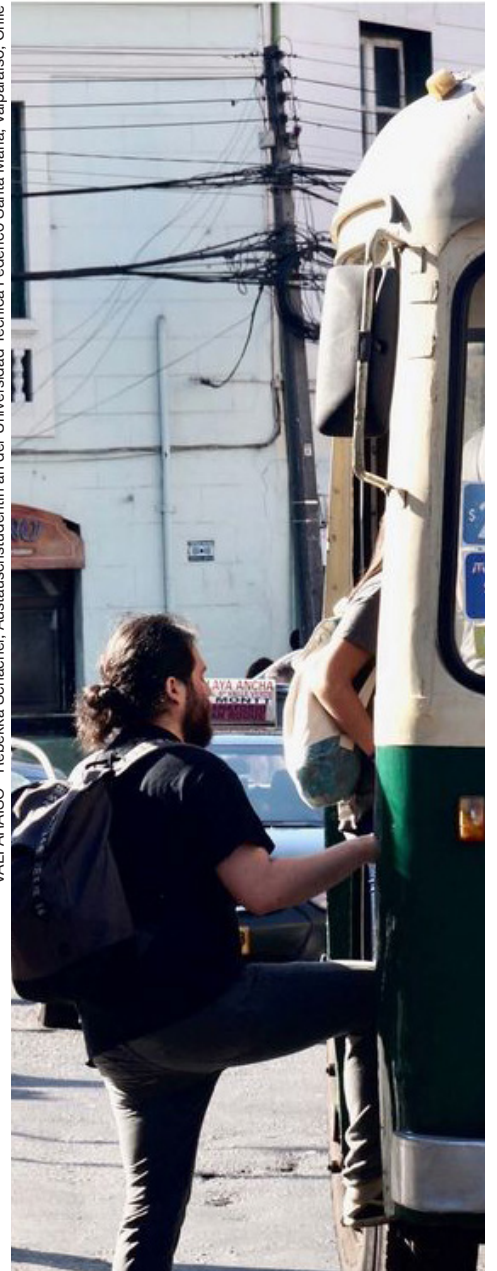
Alle verwendeten Bilder wurden flickr.com entnommen  
und unterliegen einer Creative Commons license  
'Namensnennung-Nicht-kommerziell-Weitergabe unter  
gleichen Bedingungen' CC BY-NC-SA

In Einzelfällen ist die Abklärung der Urheberrechte  
ohne Erfolg geblieben.

DIE ROT MARKIERTEN PARTNERUNIVERSITÄTEN SIND  
ERFAHRUNGSGEMÄSS IMMER SEHR ÜBERLAUFEN. BEI  
IHRER WAHL DER FÜNF MÖGLICHEN AUSTAUSCHORTE  
DÜRFEN NUR MAXIMAL 3 ROT MARKIERTE  
UNIVERSITÄTEN GENANNT WERDEN.

ES BESTEHT KEIN ANSPRUCH AUF EINEN  
WUNSCHPLATZ!

VALPARAISO - Rebekka Schächer, Austauschstudentin an der Universidad Técnica Federico Santa María, Valparaíso, Chile



Noch Fragen? [outgoing@ar.tum.de](mailto:outgoing@ar.tum.de)