

01 Dachaufbau - 0,12 W/m² K

Lärchenholzbohlen 150/40
 Edelstahlrost
 Bitumenbahn 2-lagig mit
 Untergrund verklebt
 EPS Dämmung im Gefälle
 Holzfaserplatten 035
 Dampfsperre
 Brettsperrholz 5-lagig

80-20 mm
 2 x 80 mm
 182 mm

02 Bodenaufbau - 0,17 W/m² K

Brettsperrholz 5-lagig
 Holzfaserplatten 035
 3-Schichtplatte Sichtqualität

125 mm
 2 x 80 mm
 20 mm

03 Aussenwand - 0,14 W/m² K

Schalung Nut-Feder sägerauh
 Holzfaserplatten 035 /
 KVH 100/60
 Schalung Nut Feder sägerauh
 Holzfaserplatten 035 /
 KVH 100/60
 Dampfsperre
 3-Schichtplatte Sichtqualität

19 mm
 100 mm
 19 mm
 100 mm
 20 mm

04 Brettsperrholzelement 125 mm

05 Geländer aus Edelstahl, demontierbar,
 an Lärchenholzunterkonstruktion
 befestigt

06 3-Scheiben Isolierverglasung,
 aussen VSG
07 4-Scheiben Isolierverglasung,
 aussen VSG, innen Wärme-
 speichermodul mit PCM (Salzhydrate)
08 Bruchsteinmauerwerk

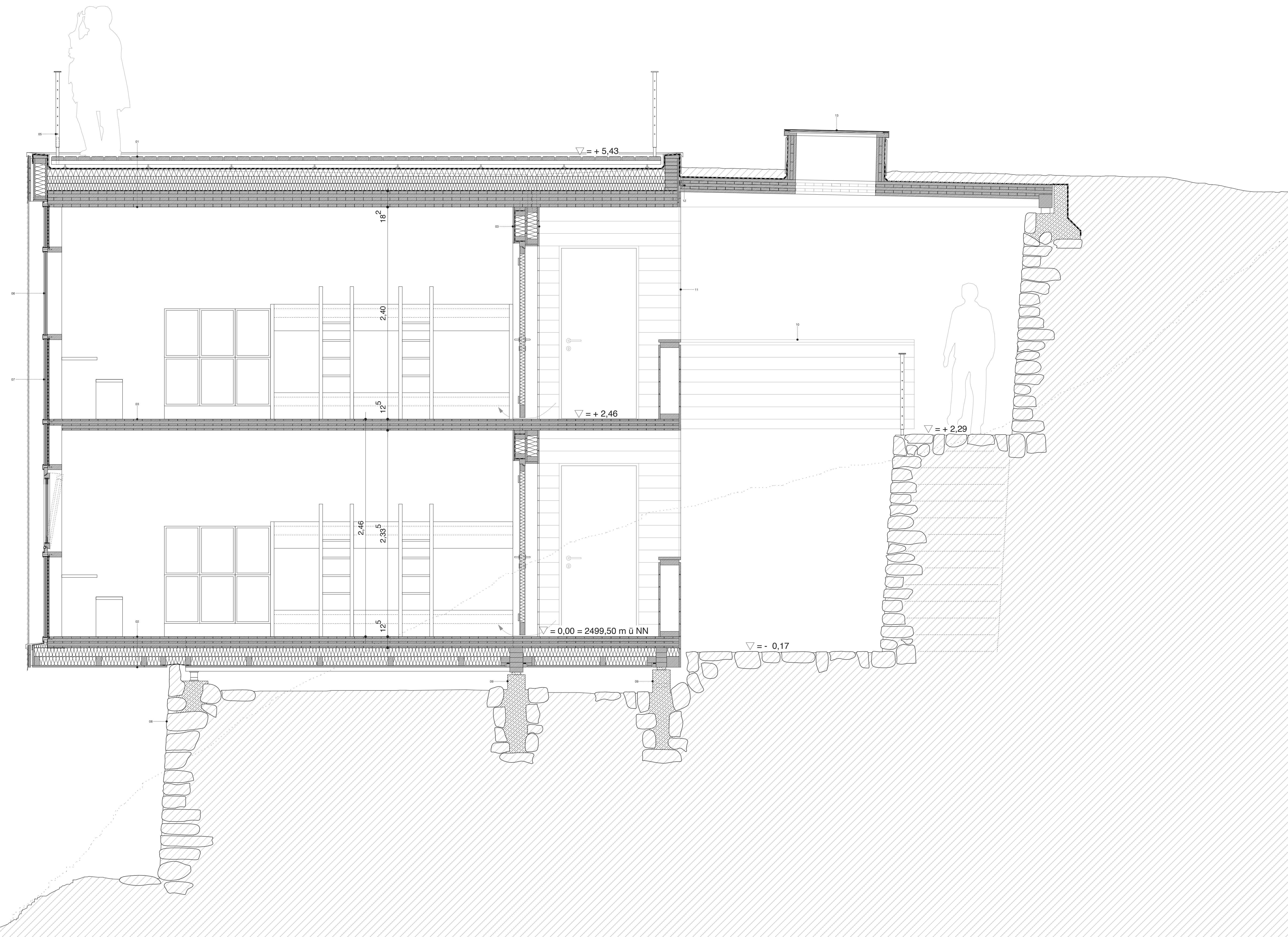
09 Streifenfundament

10 Holzbrücke
11 Schalung Nut-Feder, sägerauh
 150/19

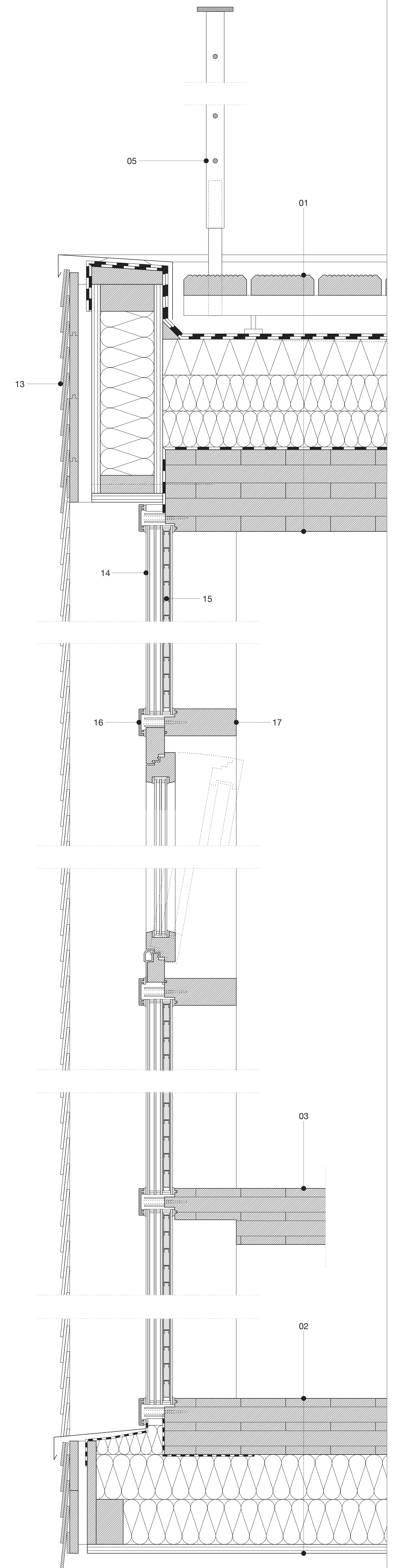
12 Stahlwinkel als Auflager, Brettsperr-
 holzelement eingefräst
13 2-Scheiben Isolierverglasung,
 aussen VSG

13 Holzschindeln 3-lagig Lärche

14 4-Scheiben Isolierverglasung,
 aussen VSG
15 Wärmespeichermodul mit
 PCM (Salzhydrate)
16 Aluminium Presseleiste
17 Pfosten-Riegel-Fassade 160/60



Detailschnitt Schlafräume - M 1 : 20



Detailschnitt Fassade - M 1 : 5