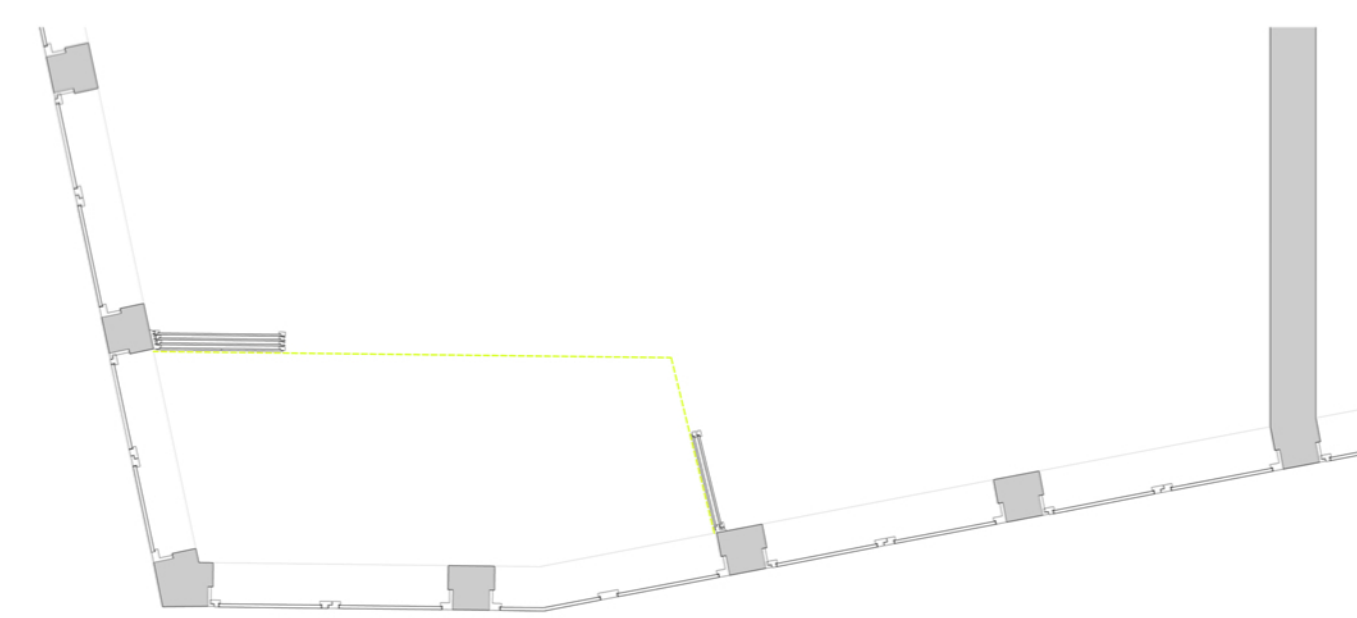


STADTGARTEN



RAUMERWEITERUNG

PRINZIP DER LOGGIEN

DIE DOPPELGEOSCHOSSIGEN LOGGIEN DER MAISONNETTE WOHNUNGEN LIEGEN JEWEILS AN DEN ECKEN DES WOHNTURMS. SOWOHL DIE INNERE ALS AUCH DIE ÄUßERE HAUT SIND BEWEGLICH UND GROSSFLÄCHIG ZU ÖFFNEN, WODURCH EINE INDIVIDUELLE NUTZUNG DIESER HOHEN RÄUME MÖGLICH WIRD.

STADTGARTEN

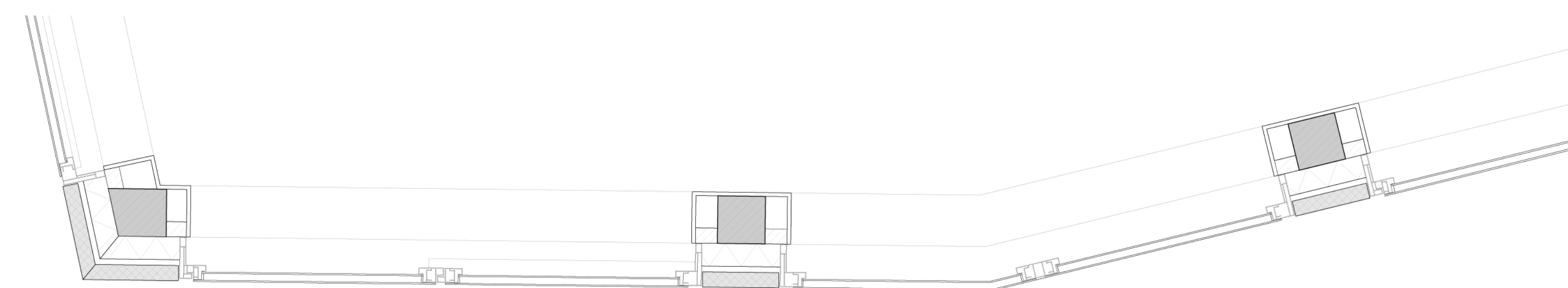
BEI GESCHLOSSENER INNENFASSENDE FUNGIERT DER DOPPELHOHE RAUM ALS LOGGIA UND KANN ALS STADTGARTEN DEM WOHNEN IN DER INNENSTADT NEUE QUALITÄTEN GEBEN. DURCH SCHEBELEMENTE IN DER ÄUßEREN FASSENDE KANN DAS RAUMKLIMA IN DER LOGGIA INDIVIDUELL EINGESTELLT WERDEN. DIE LOGGIA ÜBERNIMMT DIE FUNKTION EINER KLIMATISCHEN ZWISCHENSCHICHT, DIE ZB IM WINTER DURCH EINE LÜFTUNG IN DIESEN ZWISCHENRAUM FÜR EIN ANGENEHMES RAUMKLIMA SORGT. DIE ÄUßERE HAUT LÄSST SICH AUCH GROSSFLÄCHIG GEÖFFNET ALS BALKON NUTZEN UND GEWAHRELEISTET SO EINEN MAXIMALEN AUBENBEZUG ZUR UMGEBUNG.

RAUMERWEITERUNG

DURCH DAS VERSCHIEBEN DER INNEREN FASSENDE, LÄSST SICH DER DOPPELSTÖCKIGE RAUM DER WOHNFLÄCHE ZUSCHALTEN. DER WOHNRAUM WIRD BEI BEDARF ERWEITERT.



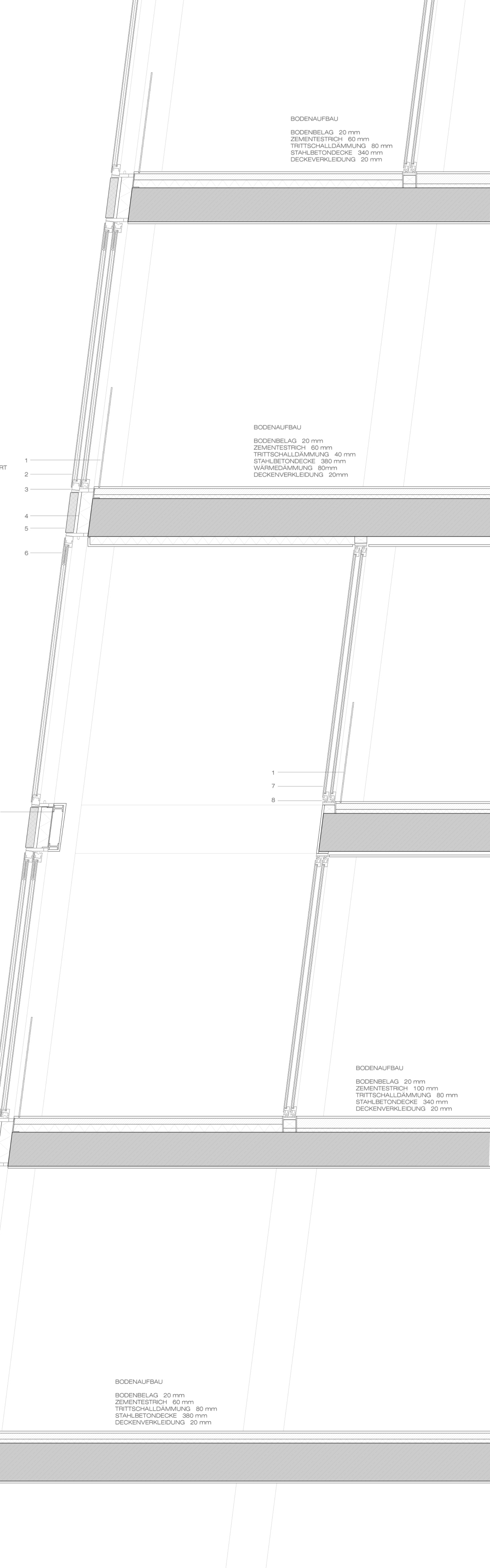
ANSICHT M 1:20



GRUNDRISS M 1:20

LEGENDE

- 1 ISOLIERBRÜSTUNG
- 2 ISOLIERVERGLASUNG
- 3 PARALLELSCHIEBE-FASSENDE
- 4 WÄRMEDÄMMUNG 120mm
- 5 FERTIGBETONTEIL 80mm POLIERT
- 6 JALOUSIE ZWISCHEN LIEGEND
- 7 ISOLIERVERGLASUNG
- 8 SCHEBEFASSENDE
- 9 DOPPEL-TTRÄGER



BODENAUFBAU
 BODENBELAG 20 mm
 ZEMENTESTRICH 60 mm
 TRITTSCHALLDÄMMUNG 80 mm
 STAHLBETONDECKE 340 mm
 DECKENVERKLEIDUNG 20 mm

BODENAUFBAU
 BODENBELAG 20 mm
 ZEMENTESTRICH 60 mm
 TRITTSCHALLDÄMMUNG 40 mm
 STAHLBETONDECKE 380 mm
 WÄRMEDÄMMUNG 80 mm
 DECKENVERKLEIDUNG 20 mm

1
 7
 8

BODENAUFBAU
 BODENBELAG 20 mm
 ZEMENTESTRICH 100 mm
 TRITTSCHALLDÄMMUNG 80 mm
 STAHLBETONDECKE 340 mm
 DECKENVERKLEIDUNG 20 mm

BODENAUFBAU
 BODENBELAG 20 mm
 ZEMENTESTRICH 60 mm
 TRITTSCHALLDÄMMUNG 80 mm
 STAHLBETONDECKE 380 mm
 DECKENVERKLEIDUNG 20 mm

FASSADENSCHNITT M 1:20