

Fußbodenaufbau

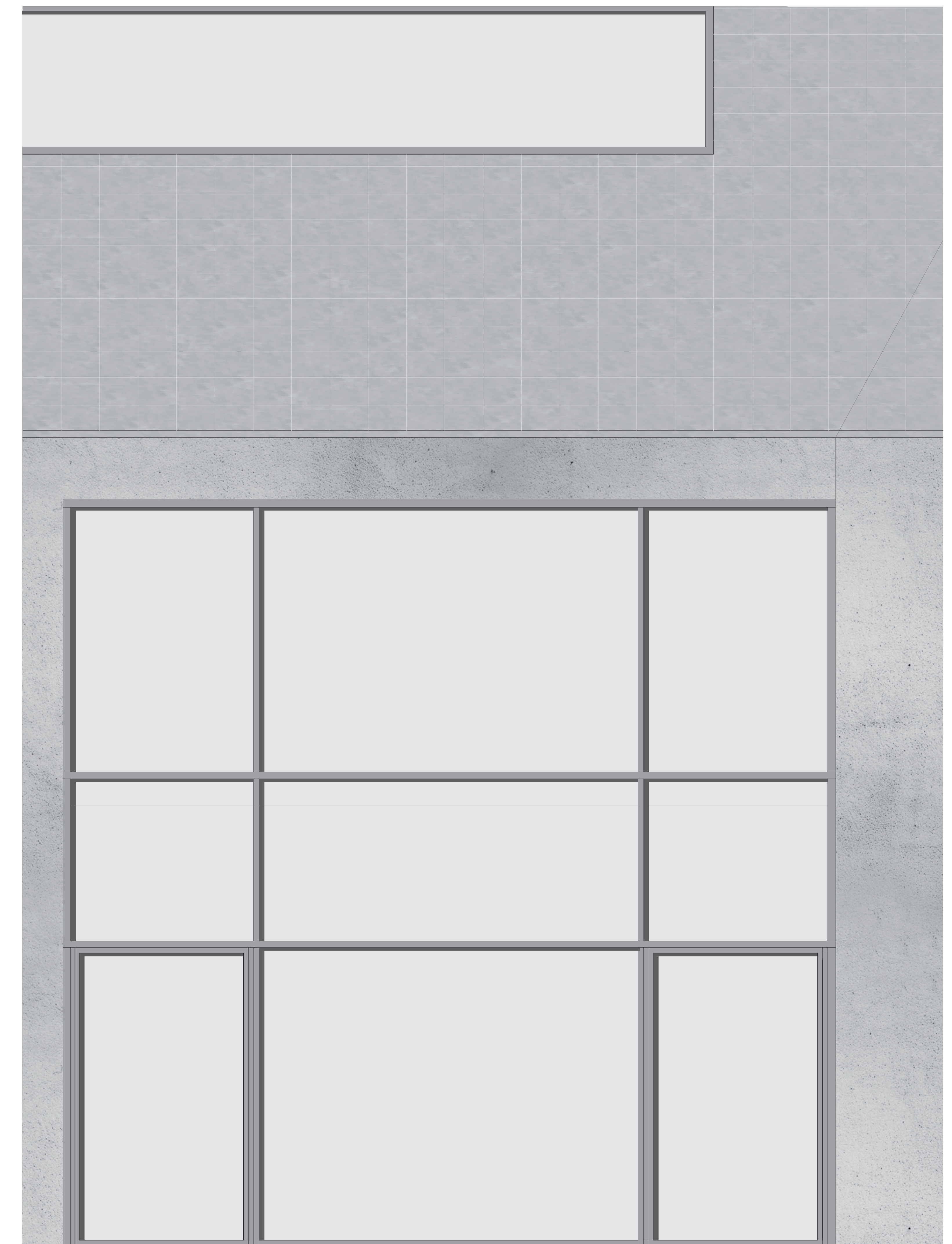
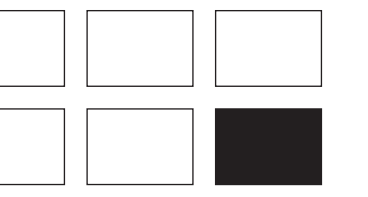
Hartbeton 20 mm
 Zementestrich mit Fußbodenheizung 80 mm
 Trennlage, Trittschalldämmung 40 mm
 bituminöse Abdichtung
 Stahlbetonplatte 200 mm
 PE-Folie
 Filterwatte
 Kiesschicht 70 mm

Wandaufbau

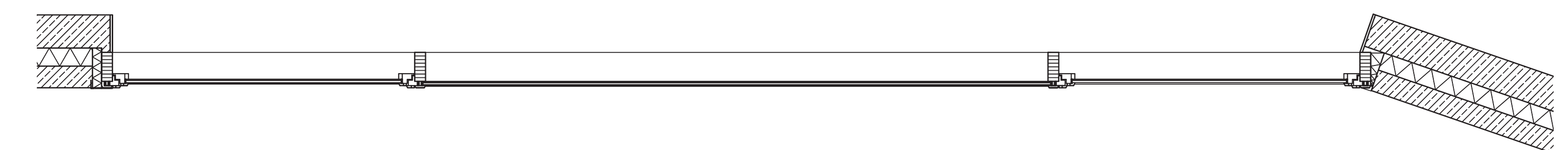
Sichtbeton 180 mm
 Wärmedämmung 100 mm
 Sichtbeton 120 mm
 Aluminium Holzfenstersystem
 Pfosten-Riegelfassade auf der Nordseite
 Furniersperrholz Birke 60/160 mm
 Aluminiumklemmprofil beschichtet 60 mm
 Isolierverglasung

Dachaufbau

Gipskartonplatte 15 mm
 Lattung 24/48 mm
 Sparren 160/360 mm
 Drei-Schichtplatte 40 mm
 Dampfsperre
 Dämmung 120 mm/Holzbalenlage 60/120 mm
 OSB-Platte 22 mm
 Dachpappe
 Hinterlüftung 30 mm
 Schalung 24/28 mm
 Beton-Dachsteine grau



Detailgrundriss M 1:20



Materialkonzept

Beide Gebäude bestehen aus Sichtbeton und unterstreichen den klaren Charakter des Ensembles. Durch die außenbündig sitzenden Fenster (mit Aluminiumabdeckung) bekommen die Baukörper eine durchgehende, glatte Außenhaut.
 Die Materialwahl im Innenraum erzeugt eine warme Atmosphäre. Alle Fenster und Einbauten sind innen aus Eichenholz. Auch die Decken in den Veranstaltungsräumen sind aus Holz. Im großen Bürgersaal sind die Sparren sichtbar.
 Die Innenwände sind mit Hilfe einer Bretterschalung betoniert, so dass eine harmonische Verbindung von Beton- und Holzelementen entsteht.