

Neues Wohnen und Arbeiten in München und der Region

Christiane Müller M.A., Johannes Moser M.Sc.
 Lehrstuhl für Raumentwicklung, Prof. Alain Thierstein
 Technische Universität München (TUM)

München, 15.11.2022



Wohnen und Arbeiten

Stadtentwicklung vor Herausforderungen



4-D-Herausforderungen

Dekarbonisierung



Digitalisierung



Demographie



De-Globalisierung



Demary et al (2021)

Neues Arbeiten in München

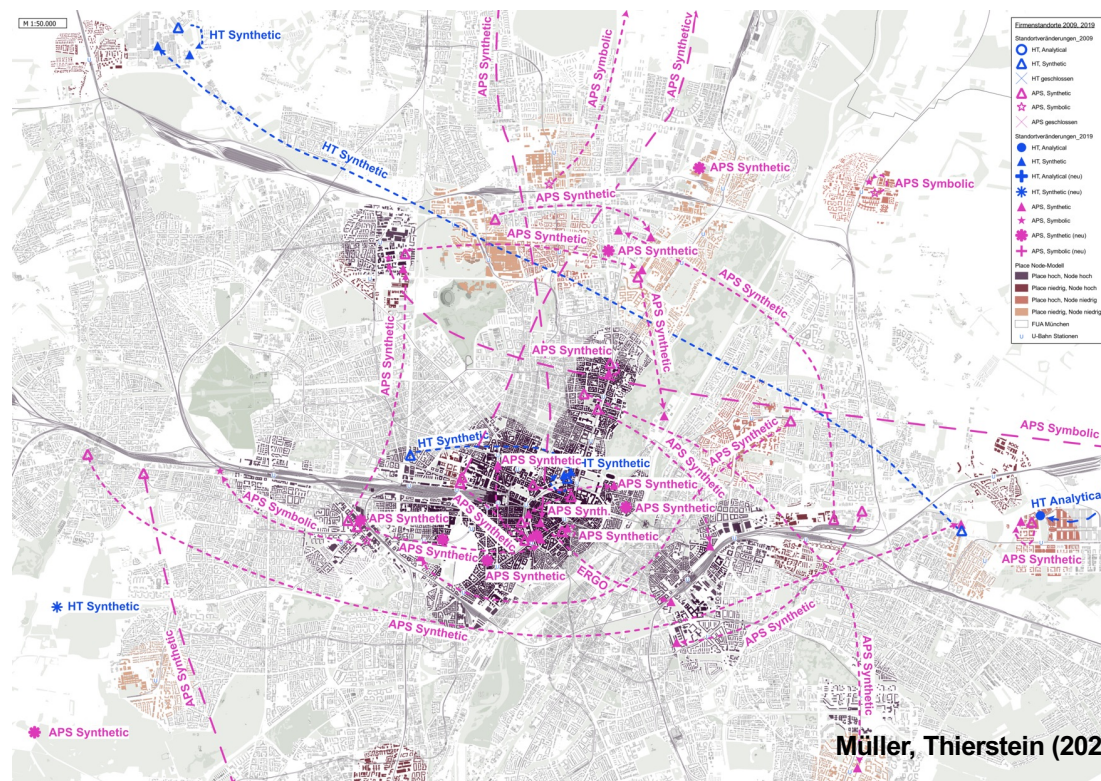
Standortbewegungsmuster wissensintensiver, Mehrbetriebsstandorte in der FUA München

Dynamik von HT- und APS-Unternehmen?

Transformation am bisherigen Standort

Transformation in ein ähnliches Standortumfeld

Transformation in ein neues Standortumfeld



Neues Wohnen in der Region

Work from Home (WFH-Index)

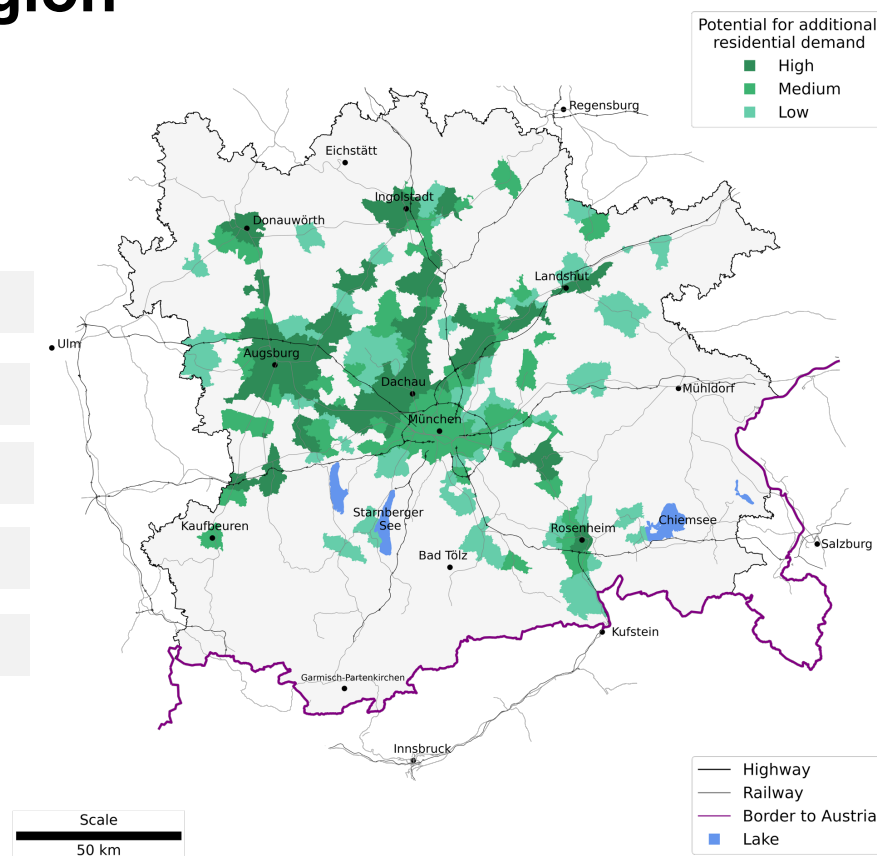
Neue Wohnansprüche durch WFH?

Verrechnung von Indikatoren

Schlüssel: Erreichbarkeitsveränderungen

Je mehr WFH, desto dezentrierter

„Zweite Städte“



Moser et al (2021)

München: Bahnhofsviertel Süd

JANE JACOBS (1961)

The death and life of great
American cities

Hohe Nutzungsdurchmischung

Kurze Blöcke, viele Kreuzungen

Durchmischter Häuserbestand

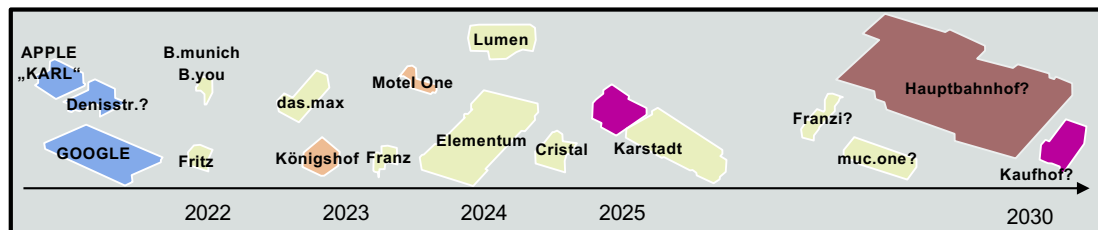
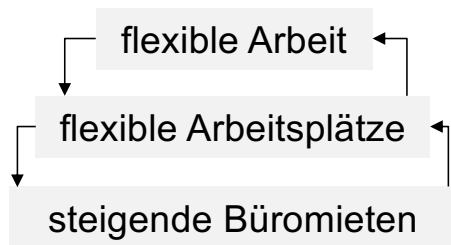
Hohe Konzentrationen



Aktuelle Entwicklungen im Bahnhofsviertel Süd

FILIPA PAJEVIĆ (2020)

The Tetris office: Flexwork, real estate and city planning in Silicon Valley North, Canada



STEP2040: Wo entstehen in Zukunft neue Arbeitsstandorte?

CARLOS MORENO (2016)

Introducing the “15-Minute City”:
Sustainability, Resilience and Place
Identity in Future Post-Pandemic Cities

stärkere Durchmischung von
Nutzungskategorien

Hohe Erreichbarkeit und
Konnektivität (ÖPNV, Mobility
Hubs, Internet)

Inklusive, auf Raumnutzer
ausgerichtete Orte und
Mobilitätsangebote

