

Universitätsbibliothek
Technische Universität München



Mehr als eine Bibliothek

Serviceangebote für
Wissenschaftlerinnen und Wissenschaftler der TUM





Inhalt

Die Universitätsbibliothek der TUM.....	6
Ihre Eintrittskarte	8
Erste Schritte.....	8
Bibliotheksnummer und TUM-Kennung.....	9
Recherchieren, Ausleihen, Bestellen.....	11
Unser Medienangebot	11
E-Books.....	12
E-Journals	13
Rechercheportale und Datenbanken	14
Ausleihen und Bestellen.....	16
· vor Ort.....	16
· online.....	17
· per hausinternem Scanservice.....	17
· per Fernleihe.....	17
· per Dokumentlieferung	19
· zum Kauf vorschlagen.....	19
Forschen und Publizieren.....	20
Forschungsdatenmanagement.....	20
Literaturverwaltung und Zitieren.....	22
TUM Publikationsrichtlinie.....	23
Open-Access-Publizieren.....	24
Publizieren bei TUM.University Press.....	25
Elektronisches Publizieren auf mediaTUM	26
Hochschulbibliographie.....	27
Bibliometrie und zitationsbasierte Kennzahlen.....	28
Autorenprofile und ORCID.....	29
Lehren.....	30
Kurse nach Maß	30
Semesterapparate	31
Lehrbuchempfehlungen.....	31

Unsere Tipps

In den blauen Boxen finden Sie Hinweise auf besondere Angebote der Universitätsbibliothek.

1. Fragen Sie uns! → 8
2. Lernen Sie die Bibliothek kennen! → 9
3. eAccess – auf E-Medien zugreifen → 13
4. Keine Zeit Bücher abzuholen? → 17
5. Kurs: Forschungsdatenmanagement → 21
6. Leitlinien zum Umgang mit Forschungsdaten → 21
7. Gute wissenschaftliche Praxis → 22
8. Der Weg zur Publikation → 23
9. Unseriöse Zeitschriften und Konferenzen → 24
10. Publikationslisten für Ihren Webauftritt → 26
11. Kurs: Sichtbarkeit und Impact von Forschung → 28
12. Kurs: Recherchieren, Zitieren, Publizieren → 30



Die Universitätsbibliothek der TUM

Die Universitätsbibliothek besteht aus neun Teilbibliotheken an den Standorten München, Garching, Freising und Straubing. In allen Teilbibliotheken finden Sie bequeme Lese- und Arbeitsplätze mit und ohne PC. In den Teilbibliotheken Medizin, Physik, Stammgelände, und Weihenstephan können Sie Einzelarbeitsräume, sogenannte Carrels, reservieren.

WLAN steht TUM-Angehörigen in allen Teilbibliotheken kostenlos über eduroam (www.it.tum.de/eduroam) zur Verfügung.

www.ub.tum.de/teilbibliotheken





Teilbibliothek
Stammgelände

Ihre Eintrittskarte

Die Angebote und Dienstleistungen der Universitätsbibliothek sind in der Regel kostenlos. Egal ob Ausleihen, Scannen oder die Nutzung von E-Books, E-Journals, Rechercheportalen oder Campuslizenzen – Sie müssen nichts bezahlen. Ihre Eintrittskarte ist die PersonalCard der TUM.

Erste Schritte

1. Lassen Sie Ihre PersonalCard einmalig in einer unserer Teilbibliotheken oder durch unsere First Level Hotline für die Bibliotheksnutzung aktivieren.
2. Loggen Sie sich im Online-Katalog (OPAC) ein und legen Sie ein eigenes Passwort fest (max. 12-stellig). Für das erstmalige Login benötigen Sie die Bibliotheksnummer (Barcode-Nummer auf der Rückseite der PersonalCard) und das Standard-Passwort (Ihr Geburtstag und -monat in der Form TTMM).

www.ub.tum.de/bibliotheksausweis

1

Tipp: Fragen Sie uns!

Sie benötigen Hilfe? Fragen Sie unsere First Level Hotline.

- Telefon | 089 189 659 220
- WhatsApp | 0173 861 8412
- E-Mail | information@ub.tum.de
- Chat | go.tum.de/978612

www.ub.tum.de/first-level-hotline

Bibliotheksnummer und TUM-Kennung

Mit Ihrer Bibliotheksnummer können Sie:

- Bücher im OPAC bestellen und vormerken
- in Ihrem OPAC-Konto einsehen, was Sie wie lange entliehen haben
- Bücher und Artikel via Fernleihe bestellen
- Scans von Artikeln und Buchkapiteln via dokumentTUM ordern

Mit Ihrer TUM-Kennung können Sie u. a.:

- via eAccess auf unsere E-Books, E-Journals und Datenbanken zugreifen – egal ob auf dem Campus, zuhause oder unterwegs
- sich in Moodle, der E-Learning-Plattform der TUM, einloggen
- via eduroam das WLAN in den Teilbibliotheken und auf dem Campus nutzen
- sich an den Lesesaal-PCs anmelden
- die Literaturverwaltungsprogramme Citavi und EndNote kostenlos herunterladen

www.ub.tum.de/logins

2

Tipp: Lernen Sie die Bibliothek kennen!
Besuchen Sie eine unserer Feierabendführungen im Stammgelände.
www.ub.tum.de/fuehrungen



Kennzahlen

2 Millionen gedruckte und
elektronische Medien, davon
170 000 E-Books
72 000 E-Journals
1 800 gedruckte Zeitschriften
100 000 Lehrbücher
2 300 Datenbanken

Recherchieren, Ausleihen, Bestellen

Unser Medienangebot

Die Universitätsbibliothek besitzt zwei Millionen Medien. Besonderen Schwerpunkt legen wir auf E-Books und E-Journals, auf die Sie rund um die Uhr, egal ob auf dem Campus, zuhause oder unterwegs zugreifen können.

Gedruckte Zeitschriften, Zeitungen und Bücher finden Sie frei zugänglich in unseren Teilbibliotheken – zum Ausleihen oder Lesen vor Ort. Darüber hinaus können Sie über unseren Online-Katalog (OPAC) auch Literatur in die Teilbibliothek Ihrer Wahl bestellen.

www.ub.tum.de/suchen-finden



E-Books

Wir halten 170 000 E-Books für Sie bereit. Sie finden unser gesamtes Angebot im OPAC. Ob ein Titel als E-Book verfügbar ist, erkennen Sie am blauen Button „Online lesen“.

Um unsere zugangsschützten E-Books nutzen zu können, loggen Sie sich bitte über eAccess mit Ihrer TUM-Kennung ein.

www.ub.tum.de/ebooks

E-Journals

Wir stellen Ihnen über 72 000 wissenschaftlichen Zeitschriften zur Verfügung. Sie finden unsere E-Journals in der Elektronischen Zeitschriftenbibliothek (EZB) und im OPAC.

Um auf zugangsgeschützte Artikel im Volltext zugreifen zu können, loggen Sie sich bitte über eAccess ein.

www.ub.tum.de/ejournals

3

Tipp: eAccess – auf E-Medien zugreifen

Die meisten unserer E-Medien sind zugangsgeschützt. Sie müssen sich zuerst als TUM-Angehörige/-r authentifizieren, bevor Sie kostenlos auf Volltexte zugreifen können. Am einfachsten geht das via eAccess: Mit der TUM-Kennung einloggen und dann auf die Links zu unseren E-Books, E-Journals oder Datenbanken klicken.

www.ub.tum.de/eaccess

Rechercheportale und Datenbanken

Die Universitätsbibliothek bietet Ihnen über 2300 Rechercheportale, Datenbanken und Lernplattformen, in denen Sie wissenschaftliche Papers, Statistiken, Firmendaten, Artikel aus Zeitschriften, Zeitungen, Konferenzberichten und vieles mehr finden.



NEXIS
Statista

Hoppenstedt

OECKL

DIN

Beck online

WISO

Juris

Business Source Complete

EEE

VDI

- **Web of Science** und **Scopus** gehören zu den umfangreichsten wissenschaftlichen Datenbanken. Hier finden Sie Artikel und Literaturnachweise zum aktuellen Stand der Forschung.
- **Rechtsportale, Firmen- und Faktendatenbanken** sind umfassende Quellen für Unternehmens- und Finanzinformationen, Branchendaten, Länderberichte, Presseartikel, Nachrichteninhalte, statistische Daten und juristische Informationen wie Gesetze oder Urteile. Zu unseren Angeboten zählen u. a. Nexis, Juris, Beck-online, Statista, Hoppenstedt, OECKL-Online, WISO oder Business Source Complete.
- Über **Perinorm** können Sie auf alle gültigen und historischen DIN-Normen sowie aktuelle VDI-Richtlinien und ISO Standards im Volltext zugreifen.

Zugriffsinformationen und einen umfassenden Überblick, welche weiteren Datenbanken wir anbieten, finden Sie unter:

www.ub.tum.de/datenbanken

Ausleihen und Bestellen

· vor Ort

Bücher können Sie innerhalb der Öffnungszeiten in allen Teilbibliotheken ausleihen oder zurückgeben. Sollten Bücher in einer anderen Teilbibliothek oder im Magazin stehen, bestellen Sie diese in die Teilbibliothek Ihrer Wahl und holen Sie sie dort ab.

Bestellte Literatur steht in der Regel nach 1–3 Werktagen für jeweils 10 Kalendertage zur Abholung bereit. Ausnahme ist die Teilbibliothek Straubing, in der bestellte Bücher nach 5 Werktagen bereitstehen.

www.ub.tum.de/ausleihen

nicht ausleihbar
Bücher mit diesen Etiketten gehören zum sogenannten Präsenzbestand und können nicht regulär ausgeliehen werden. Eine Kurzausleihe* ist möglich.

nicht ausleihbar entlehbare Ex. in der Lehrbuchsammlung
Bücher mit diesen Etiketten gehören ebenfalls zum Präsenzbestand und können nicht ausgeliehen werden. Wir haben aber weitere ausleihbare Exemplare in der Lehrbuchsammlung.

[Blue Note]
Bücher mit diesen Etiketten gehören zum sogenannten Entnahmebestand und können nur von Mitarbeiterinnen und Mitarbeitern der TUM ausgeliehen werden. Eine Kurzausleihe* für andere Nutzergruppen ist möglich.

	Ausleihliteratur	Lehrbuchsammlung	Entnahmeliteratur	Präsenzliteratur
Ausleihrfrist	4 Wochen	4 Wochen	4 Wochen	Nur Kurzausleihe*
Verlängerungen	+ 2 × 4 Wochen	+ 5 × 4 Wochen	+ 9 × 4 Wochen	Keine Verlängerung

* Kurzausleihe: Zwei Stunden vor Schließung der Teilbibliothek bis zwei Stunden nach Öffnung am nächsten Tag.

- online

Möchten Sie E-Journals und E-Books nutzen, loggen Sie sich mit Ihrer TUM-Kennung über eAccess ein.

www.ub.tum.de/eaccess

- per hausinternem Scanservice

Sie benötigen Fachartikel und möchten nicht selbst in die Bibliothek kommen? Dann übernehmen wir für Sie kostenlos das Scannen. Bestellen Sie Buchkapitel und Artikel aus unserem Bibliotheksbestand über dokumentTUM – zu finden im OPAC beim Einzeltreffer im Reiter „Bestellen“.

www.ub.tum.de/dokumentum

- per Fernleihe

Bücher aus Bibliotheken in anderen Städten bestellen Sie über die nationale oder internationale Fernleihe. Möglich ist dies sowohl für gedruckte als auch für ausgewählte elektronische Medien.

www.ub.tum.de/fernleihe

4

Tipp: Keine Zeit Bücher abzuholen?

Dann stehen Ihnen unsere 170 000 E-Books und 72 000 E-Journals zur Verfügung, auf die Sie über eAccess von überall aus rund um die Uhr zugreifen können. Alternativ können Sie eine Person Ihres Vertrauens bevollmächtigen, mit Ihrer PersonalCard Bücher für Sie auszuleihen.



· per Dokumentlieferung

Technische Literatur insbesondere aus den Fächern Architektur, Chemie, Informatik, Mathematik und Physik liefert auch die Technische Informationsbibliothek. Nach Registrierung im TIB-Portal können Sie benötigte Fachliteratur kostenpflichtig bestellen und weltweit liefern lassen.

www.ub.tum.de/tib-dokumentlieferung

Auch über Subito, den kostenpflichtigen und schnellen Dokumentlieferservice wissenschaftlicher Bibliotheken aus Deutschland, Österreich, der Schweiz und China, können Sie sich Literatur liefern lassen. Eine Eilbestellung mit Bearbeitung innerhalb von 24 Stunden ist möglich.

www.ub.tum.de/subito

· zum Kauf vorschlagen

Sie sind trotz unseres großen Medienangebots nicht fündig geworden? Den neuesten Konferenzbericht gibt es noch nicht bei uns? Sie vermissen ein wichtiges Fachbuch zu Ihrem Forschungsgebiet? Dann schlagen Sie es uns zum Kauf vor und werden Sie erste/-r Entleiher/-in.

www.ub.tum.de/erwerbungsanschlag

Als Mitarbeiter/-in der Fakultät können Sie darüber hinaus Listen mit Literaturvorschlägen an die Universitätsbibliothek senden, die – sofern es der Etat und die Bibliotheksordnung erlauben – von uns gekauft werden.

Unsere Fachreferentinnen und Fachreferenten beraten Sie gerne.

go.tum.de/451603

A close-up, low-angle shot of a microscope's objective lenses. The lenses are metallic and have numbers like '90' and '1.25' engraved on them. The background is a soft, out-of-focus blue with some bokeh light spots.

Forschen und Publizieren

Die Universitätsbibliothek unterstützt Sie mit einer Vielzahl an Publikationsservices und Beratungsangeboten rund um die Themen Forschungsdaten, Zitieren, Open Access, Bibliometrie und akademisches Identitätsmanagement.

Forschungsdatenmanagement

Im Beratungszentrum Forschungsdatenmanagement bündelt die Universitätsbibliothek ihre Unterstützung für Forschende und begleitet auf Wunsch den gesamten Lebenszyklus von Forschungsprojekten.

Das Beratungszentrum unterstützt Sie mit Kursen, individueller Beratung und technischer Infrastruktur, z.B. beim Erstellen von Datenmanagementplänen. Wir beraten Sie auch zur Publikation von Forschungsdaten, was Ihre Forschung sichtbar und zitierbar macht und somit Ihren wissenschaftlichen Impact erhöhen kann. Sie erreichen unser Beratungsteam unter: eric@ub.tum.de

www.ub.tum.de/forschungsdaten

5

Kurs: Forschungsdatenmanagement

Lernen Sie die Grundlagen für den nachhaltigen Umgang mit Forschungsdaten kennen. Erfahren Sie alles Wichtige über die Anforderungen von Drittmittelgebern, über Datenstrukturierung und -speicherung, Langzeitarchivierung und das Publizieren von Daten.

www.ub.tum.de/kurs/forschungsdatenmanagement



6

Tip: Leitlinien zum Umgang mit Forschungsdaten

Der transparente Umgang mit Daten ist essenziell für einen reibungslosen Forschungsbetrieb. Ziel eines nachhaltigen Forschungsdatenmanagements ist die Dokumentation und Sicherung von Forschungsergebnissen unter Wahrung fachspezifischer Standards. Das Hochschulpräsidium hat dazu verbindliche Leitlinien beschlossen.

www.it.tum.de/de/projekte/forschungsdaten-management



Literaturverwaltung und Zitieren

Citavi und EndNote

Für Ihre Forschungsarbeiten recherchieren Sie umfassend nach Literatur zu Ihrem Thema. Ein Literaturverwaltungsprogramm hilft Ihnen, den Überblick über recherchierte Quellen zu behalten und Literaturlisten zu erstellen.

Wir bieten Ihnen die Programme Citavi und EndNote kostenlos zum Download und geben Ihnen in Einsteiger- und Aufbaukursen wertvolle Tipps.

www.ub.tum.de/literaturverwaltung

Zitieren statt Plagieren

Auch beim richtigen Zitieren unterstützen wir Sie: Antworten auf grundlegende Zitierfragen finden Sie im TUM Zitierleitfaden. Im Kurs Zitieren statt Plagieren lernen Sie, wie Sie ungewollte Plagiate vermeiden. Darüber hinaus beraten wir Sie auch individuell: Vereinbaren Sie einen Termin für unsere Sprechstunde Literaturverwaltung und Zitieren.

www.ub.tum.de/zitieren

7

Tipp: Gute wissenschaftliche Praxis

Die Grundprinzipien wissenschaftlichen Arbeitens verlangen, dass Sie u. a. Resultate dokumentieren und strikte Ehrlichkeit im Hinblick auf Beiträge anderer wahren. Die TUM Graduate School und wir unterstützen Sie dabei mit Kursen und Beratungsangeboten zum richtigen Umgang mit Daten, Zitieren, Open Access und Publizieren.

www.gs.tum.de/promovierende/gute-wissenschaftliche-praxis

TUM Publikationsrichtlinie

Ein Schlüsselindikator für das Leistungsspektrum der TUM sind die Publikationen, die Sie als Wissenschaftlerinnen und Wissenschaftler veröffentlichen. Sie spielen eine wichtige Rolle in internationalen Hochschulrankings.

Um sicherzustellen, dass jede Publikation eindeutig zugeordnet werden kann, hat die TUM eine verbindliche, standardisierte Affiliationsbezeichnung in deutscher und englischer Sprache festgelegt und ihre Verwendung in einer Publikationsrichtlinie geregelt. Bitte beachten Sie diese Vorgaben bei allen Publikationsvorhaben.

www.ub.tum.de/publikationsrichtlinie

8

Kurs: Der Weg zur Publikation

Im Mittelpunkt des Kurses stehen Open Access, Publikationsprozesse und Autorenrechte. Erfahren Sie, wie Sie geeignete Zeitschriften für Ihr Publikationsvorhaben auswählen, Einreichungsverfahren und Peer Reviews meistern und bei TUM.University Press und auf mediaTUM publizieren können.

www.ub.tum.de/kurs/der-weg-zur-publikation

Open-Access-Publizieren

Open Access steht für den freien Zugang zu wissenschaftlichen Informationen. Die TUM empfiehlt in ihrer Open Access Policy allen Wissenschaftlerinnen und Wissenschaftlern der TUM diesen Publikationsweg.

Wir unterstützen Sie dabei durch Fördermittel aus dem Open-Access-Publikationsfonds der TUM und durch Veröffentlichungsmöglichkeiten auf mediaTUM. Unser Open-Access-Team berät Sie gerne: open-access@ub.tum.de


www.ub.tum.de/open-access

9

Tipp: Unseriöse Zeitschriften und Konferenzen

Vorträge auf renommierten Konferenzen und Publikationen in anerkannten Zeitschriften sind die Währung der Wissenschaft. Unseriöse Veranstalter und Verlage versuchen das mit betrügerischen Angeboten auszunutzen. Wir helfen Ihnen, die schwarzen Schafe der Branche zu erkennen.

www.ub.tum.de/predatory-journals-conferences



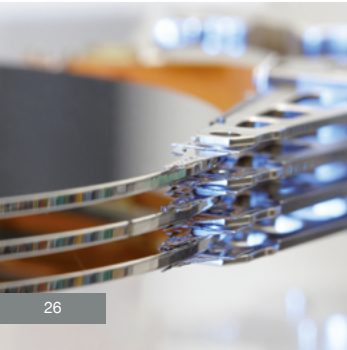
Publizieren bei TUM.University Press

Als Verlag der Technischen Universität München unterstützt TUM.University Press Sie bei der Publikation ihrer Forschungsergebnisse. Zum Publikationsspektrum gehören Dissertationen, Tagungsberichte und Lehrbücher aus allen an der TUM vertretenen Fachdisziplinen. Bücher können gedruckt, digital und Open Access veröffentlicht werden.

Wenn Sie bei TUM.University Press veröffentlichen möchten, nehmen Sie Kontakt mit uns auf: tumuniversitypress@tum.de

www.ub.tum.de/tumuniversitypress





Elektronisches Publizieren auf mediaTUM

Auf mediaTUM, dem Medien- und Publikationsserver der TUM, bieten wir Ihnen die Möglichkeit, Ihre Dissertation und Habilitationsschrift kostenlos elektronisch zu veröffentlichen. Oder Sie nutzen den Server für eine Open-Access-Zweitveröffentlichung. Darüber hinaus können Sie Bild- und Videokollektionen anlegen und Forschungsdaten verwalten.

Unser mediaTUM-Support berät Sie umfassend:
mediatum@ub.tum.de

mediatum.ub.tum.de

10

Tipp: Publikationslisten für Ihren Webauftritt

Ihre auf mediaTUM verzeichneten Publikationen können Sie automatisiert auf Ihre Lehrstuhl-Webseiten einbinden. Unser mediaTUM-Support unterstützt Sie dabei gerne.

mediatum.ub.tum.de/631903

Hochschulbibliographie

Die Hochschulbibliographie verzeichnet wissenschaftliche Veröffentlichungen von Angehörigen der TUM. Sie ist ein wesentliches Instrument, um Ihre Leistungen für Wissenschaft und Forschung zu dokumentieren und sichtbar zu machen. Die Eintragungen erfolgen in mediaTUM, dem institutionellen Repositorium der TUM.

Unser Service- und Redaktionsteam unterstützt Sie gerne:
hochschulbibliographie@ub.tum.de

www.ub.tum.de/hochschulbibliographie

Bibliometrie und zitationsbasierte Kennzahlen

Möchten Sie wissen, wie oft Ihre wissenschaftlichen Publikationen zitiert werden und wie Sie Ihren h-Index beeinflussen können? Dann nutzen Sie unseren Beratungsservice zu Bibliometrie und zitationsbasierter Forschungsbewertung. Wir helfen Ihnen dabei, Ihre Forschung möglichst gut sichtbar zu machen, Ihre wissenschaftlichen Publikationen strategisch zu planen und Ihren Forschungsimpact mit Hilfe bibliometrischer Verfahren zu ermitteln.

www.ub.tum.de/bibliometrie

11

Kurs: Sichtbarkeit und Impact von Forschung

Möchten Sie mehr über Bibliometrie erfahren? Unser Kurs gibt Ihnen einen Überblick über die wichtigsten bibliometrischen Indikatoren. Erfahren Sie, wie Sie durch akademisches Identitätsmanagement und effektive Publikationsstrategien die Sichtbarkeit Ihrer Forschung verbessern.

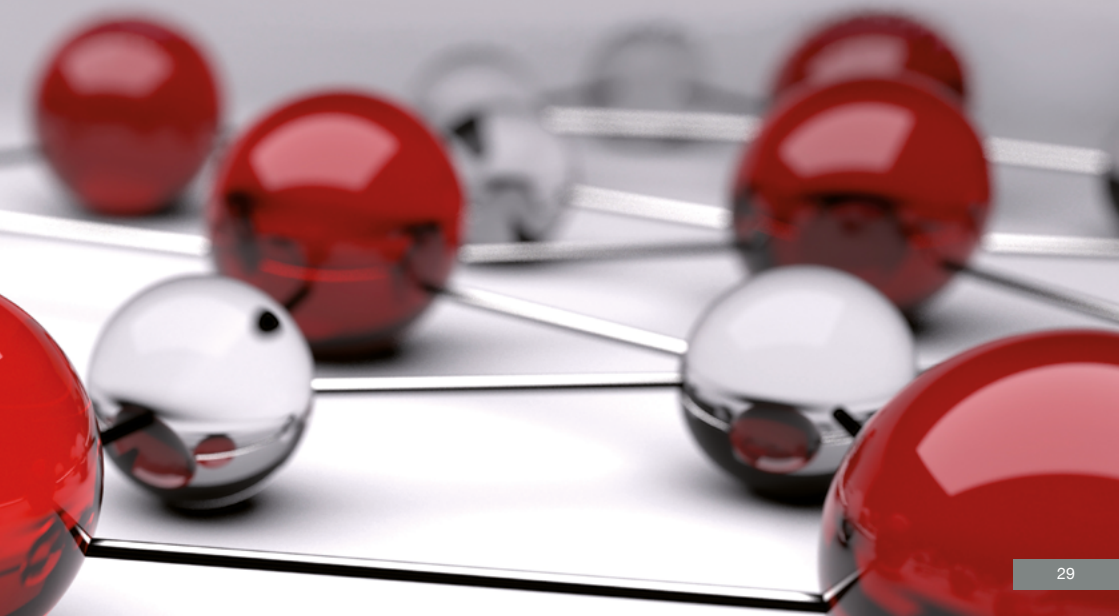
www.ub.tum.de/kurs/bibliometrie

Autorenprofile und ORCID

Wie können Sie sicherstellen, dass Ihre wissenschaftlichen Publikationen in großen Literaturdatenbanken wie Web of Science, Scopus oder Google Scholar tatsächlich Ihnen als Autor/-in zugeschrieben werden? Mit Hilfe von Autorenprofilen und persistenten Identifikationsnummern wie ORCID gehen Sie auf Nummer sicher.

Wir helfen Ihnen, Ihre Autorenprofile zu bereinigen und die Sichtbarkeit Ihrer Publikationen zu verbessern. Wir beraten Sie bei allen Fragen zur Einführung von ORCID an der TUM. Vereinbaren Sie mit uns einen individuellen Beratungstermin.

www.ub.tum.de/orcid



Lehren

Wir unterstützen Sie bei Ihrer Lehrtätigkeit an der TUM. Besprechen Sie mit uns verschiedene Möglichkeiten der Zusammenarbeit.



Kurse nach Maß

Wir unterstützen Dozentinnen und Dozenten maßgeschneidert bei ihren Lehrtätigkeiten. Auf Wunsch kommen wir in Lehrveranstaltungen und unterrichten Studierende in Literaturrecherche, Literaturverwaltung, Nutzung von Online-Medien und im richtigen Zitieren. In unserer Sprechstunde für Lehrende beraten wir Sie gerne.

www.ub.tum.de/sprechstunde-lehrende



12

Kurs: Recherchieren, Zitieren, Publizieren

Im Kompaktkurs für Wissenschaftler/-innen und Promovierende erfahren Sie, wie Sie für Ihr Forschungsgebiet relevante Fachdatenbanken auswählen. Sie lernen Recherchestrategien kennen und erhalten Tipps, wie Sie korrekt zitieren und Ihre Dissertation publizieren.

www.ub.tum.de/kurs/recherchieren-zitieren-publizieren

Semesterapparate

Bücher, Skripten, Lernunterlagen, die Sie zur Vor- und Nachbereitung Ihrer Lehrveranstaltung den Studierenden empfehlen, stellen wir zu Semesterapparaten zusammen – in unseren Teilbibliotheken in speziell gekennzeichneten Regalen oder digital auf Moodle.

www.ub.tum.de/semesterapparate

Lehrbuchempfehlungen

Grundlegende Studienliteratur finden Studierende in unseren Lehrbuchsammlungen. Um relevante Bücher in ausreichender Anzahl zur Verfügung stellen zu können, bitten wir um Ihre Mithilfe. Empfehlen Sie der Bibliothek Literatur, die Sie in Ihren Veranstaltungen verwenden. So helfen Sie mit, das Angebot in den Lehrbuchsammlungen bedarfsgerecht auszubauen.

www.ub.tum.de/lehrbuchempfehlungen



Kontakt

Technische Universität München
Universitätsbibliothek
Arcisstraße 21
80333 München

First Level Hotline
Mo - Fr 8.00 - 18.00 Uhr
Telefon | 089 189 659 220
WhatsApp | 0173 861 8412
E-Mail | information@ub.tum.de
Chat | go.tum.de/978612
www.ub.tum.de/first-level-hotline