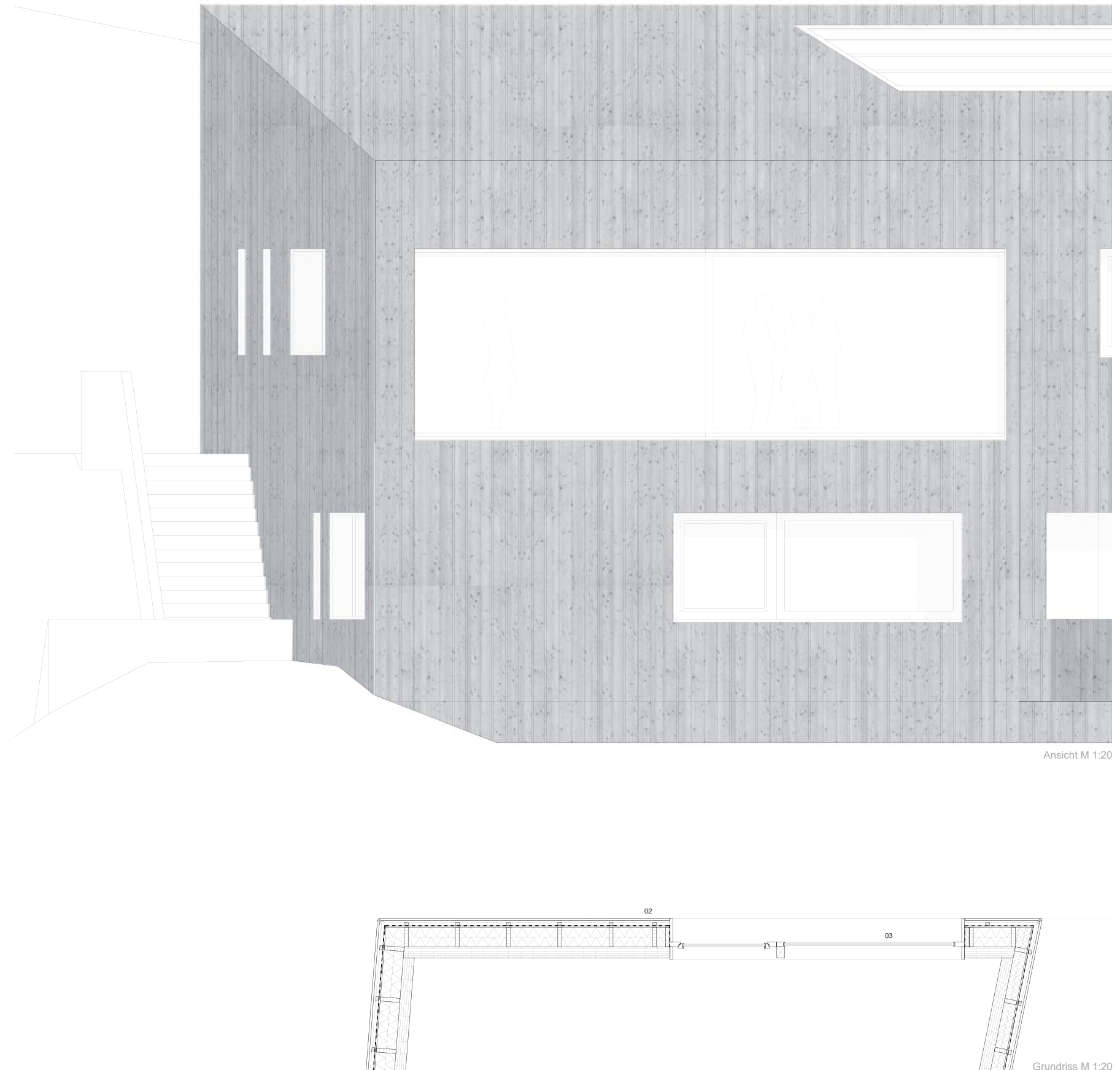


- 01 Dachaufbau  $U=0,11 \text{ W/(m}^2\text{K)}$   
Schalung Lärche 27 mm sägerau  
Lattung 45/80 mm  
Abstandhalter 80 mm  
Blech 2 mm  
Vordeckung überlappend  
Hohlkastenelement 500 mm  
Wärmedämmung 360 mm
- 02 Wandaufbau  $U=0,18 \text{ W/(m}^2\text{K)}$   
Schalung Lärche 27 mm sägerau  
Kontersattung 40/25 mm  
Lattung 50/40 mm  
Windschpapier  
Wärmedämmung Weichfaserplatten  
120 + 120 mm  
Brettsperholz 5 Schichten  
Sichtquallät 135 mm
- 03 Dreischichtisolierverglasung 6/9/6/6 mm  
 $U=0,75 \text{ W/(m}^2\text{K)}$
- 04 Bodenaufbau  
Holzdielen Weißtanne 27 mm  
Vlies  
Trittschalldämmung 30 mm  
Lattung/Wärmedämmung 80 mm  
Hohlkastenelement 340 mm  
Schalung Weißtanne 27 mm
- 05 Unterfunktionsanker
- 06 Wandbefestigung Stahlprofil 90/90/10 mm  
schalletechnisches Lager
- 07 Deckenbefestigung Stahlprofil 160/80/10 mm
- 08 Bodenaufbau Eingangsbereich  
Gitterrost  
Abdichtung Kunststoffbahn  
Extrudiertes Polystyrol  
Dampfsperre  
Hohlkastenelement 200 mm dedämmt
- 09 Wandaufbau Keller  $U=0,25 \text{ W/(m}^2\text{K)}$   
Perimeterdämmung 130 mm  
Abdichtung  
Stahlbeton 250 mm
- 10 Geotextilmatte/Vlies
- 11 Drainage
- 12 Sickerleitung  
Magerbeton
- 13 Brettsperholz mit Furnierschichtholz verstärkt
- 14 Terrassenlattung Lärche 150/40 mm
- 15 Unterkonstruktion Stahlprofile HEB 120
- 16 Fundament Terrasse

Fassadenschnitt M 1:20



Ansicht M 1:20

Grundriss M 1:20