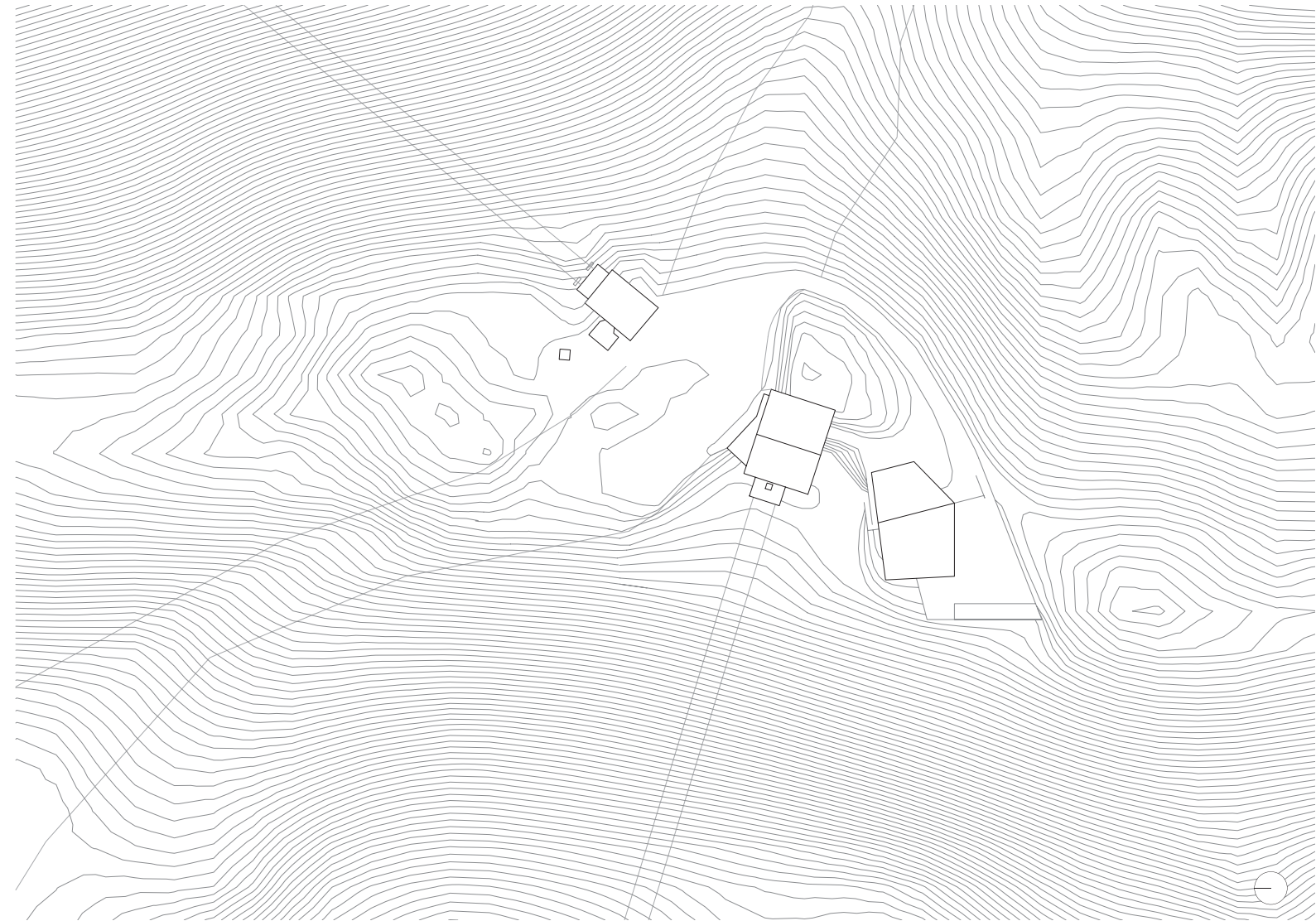
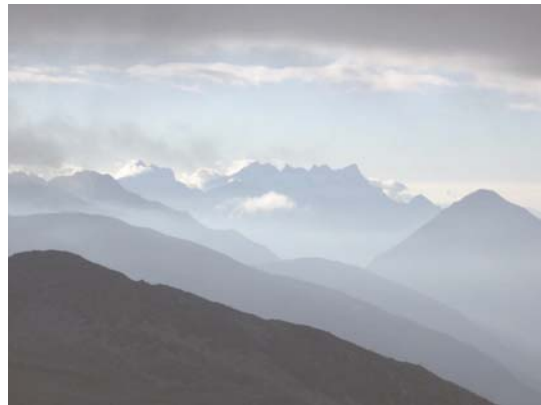


Lageplan M 1:10000

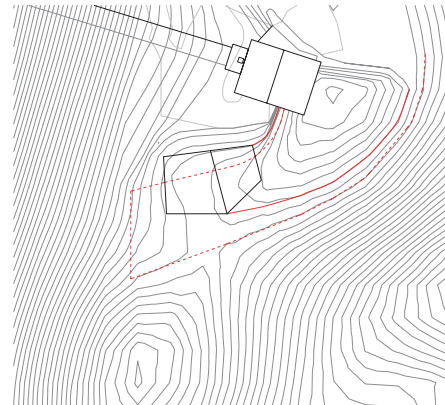


Lageplan M 1:500

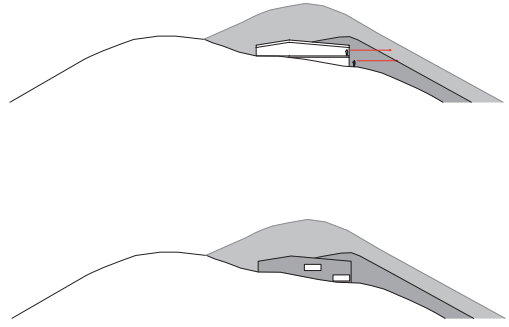
Wenn Alpinisten eine Hütte aufsuchen, dann wollen sie einen Kontrast zur Außenwelt. Anstatt Freiheit suchen sie Geborgenheit, Schutz, Wärme, Zuflucht und einen ruhigen Platz zum Ausruhen. Die Natur überschritten, die Natur erlebt, werden in der Hütte die Gefühle durch das Visuelle und die Sinne durch die Haptik der verbauten Materialien angeregt. Wohlfühlen wird durch den Schutz des Steins, die Wärme des Holzes sowie der Verpflegung und das Zusammensein gefördert. Die Hütte ist der Treffpunkt für das Wohlfühlen, der Ort um das Erlebnis der Natur zu verarbeiten und sich zu neuen Zielen inspirieren zu lassen.



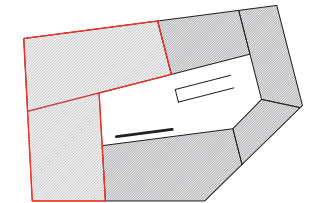
Eigenschaften des Geländes als Grundlage des Entwurfs



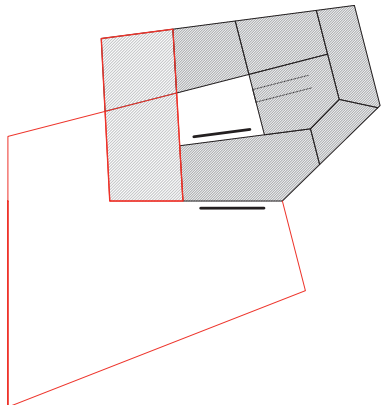
Der Topographie folgend



Bergkuppe - Aussicht gerichtet



Teilbewirtschaftung großer Gastbereich



Teilbewirtschaftung kleiner Gastbereich