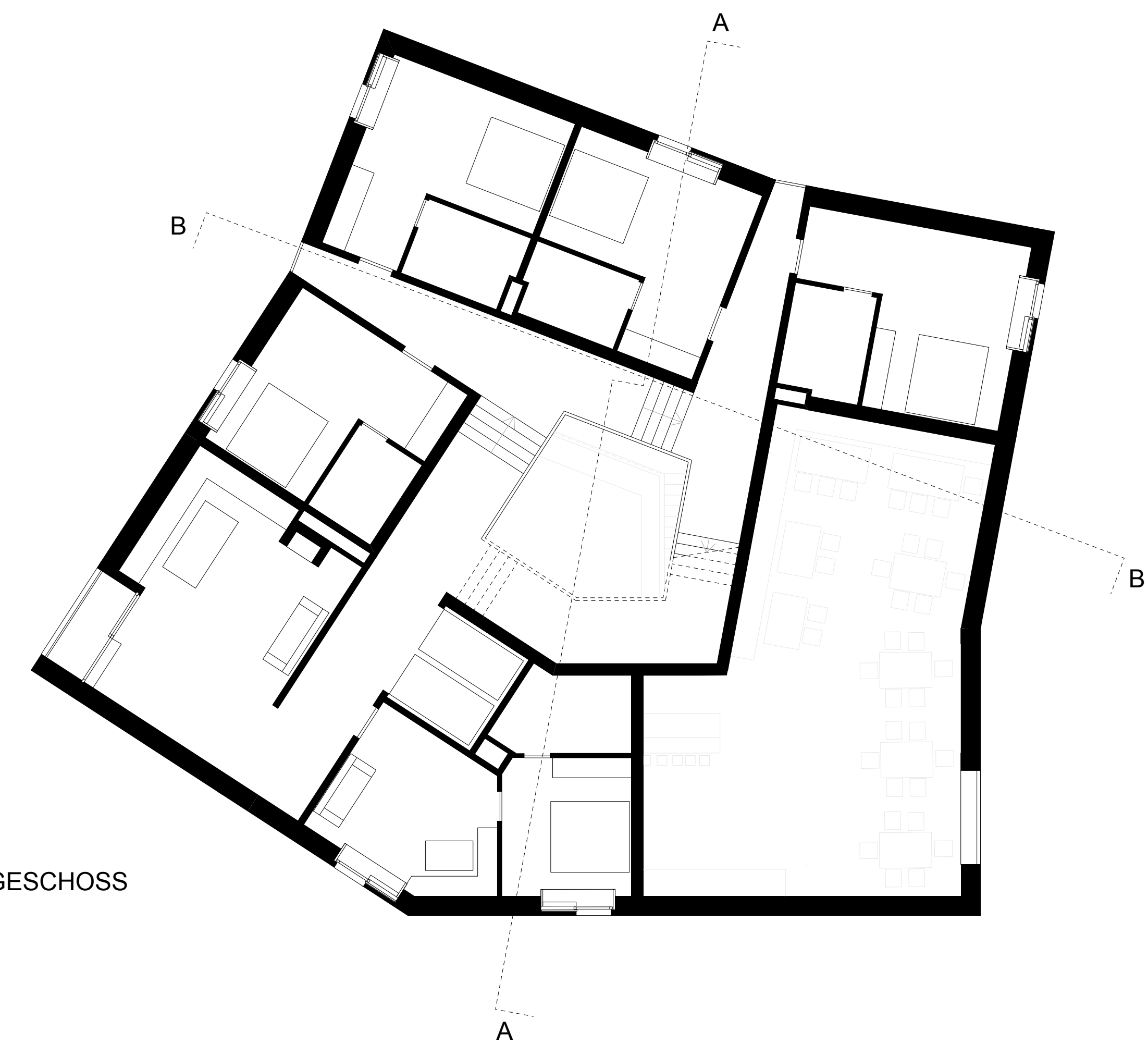
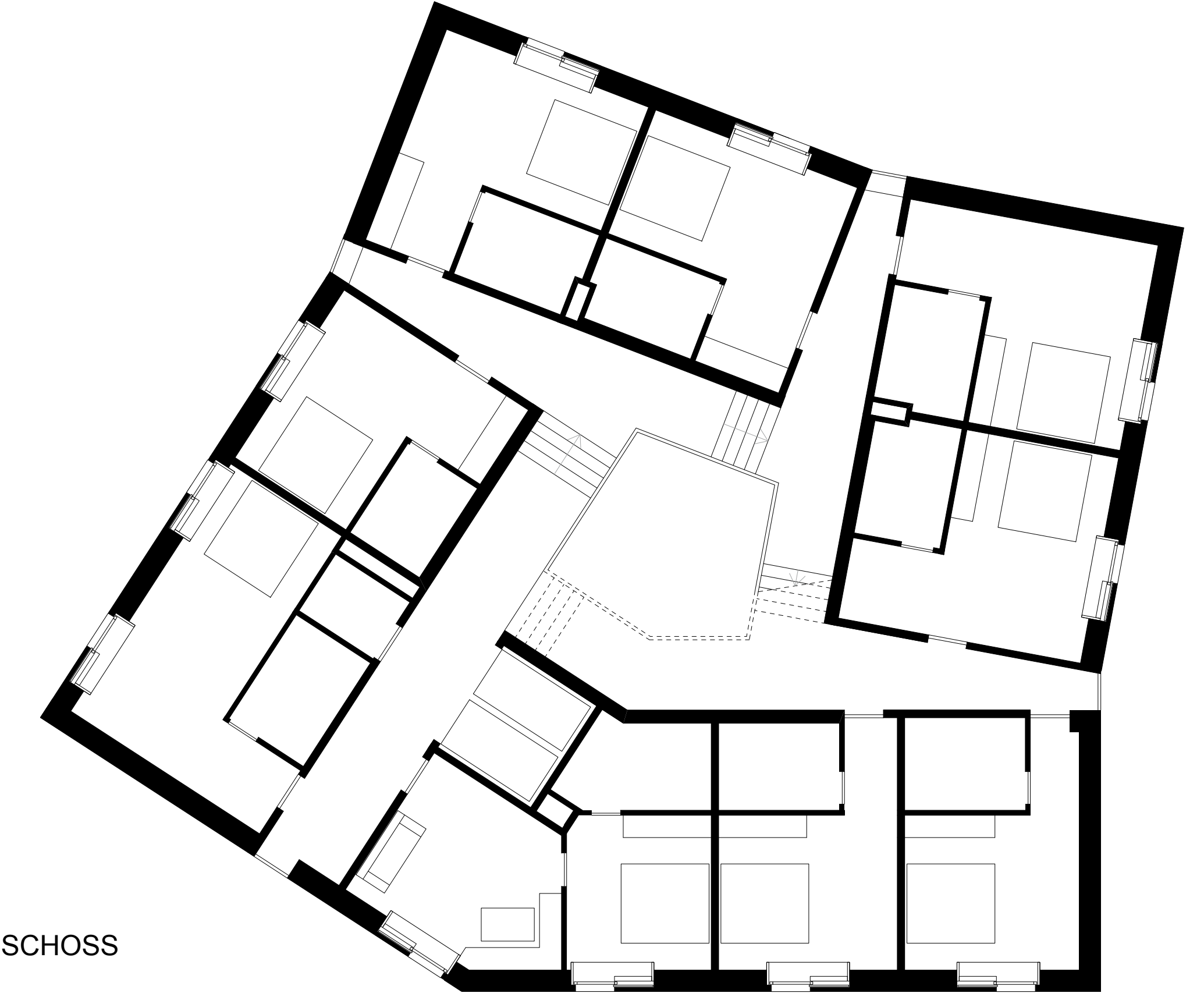


1. OBERGESCHOSS
M 1:100



2. OBERGESCHOSS
M 1:100



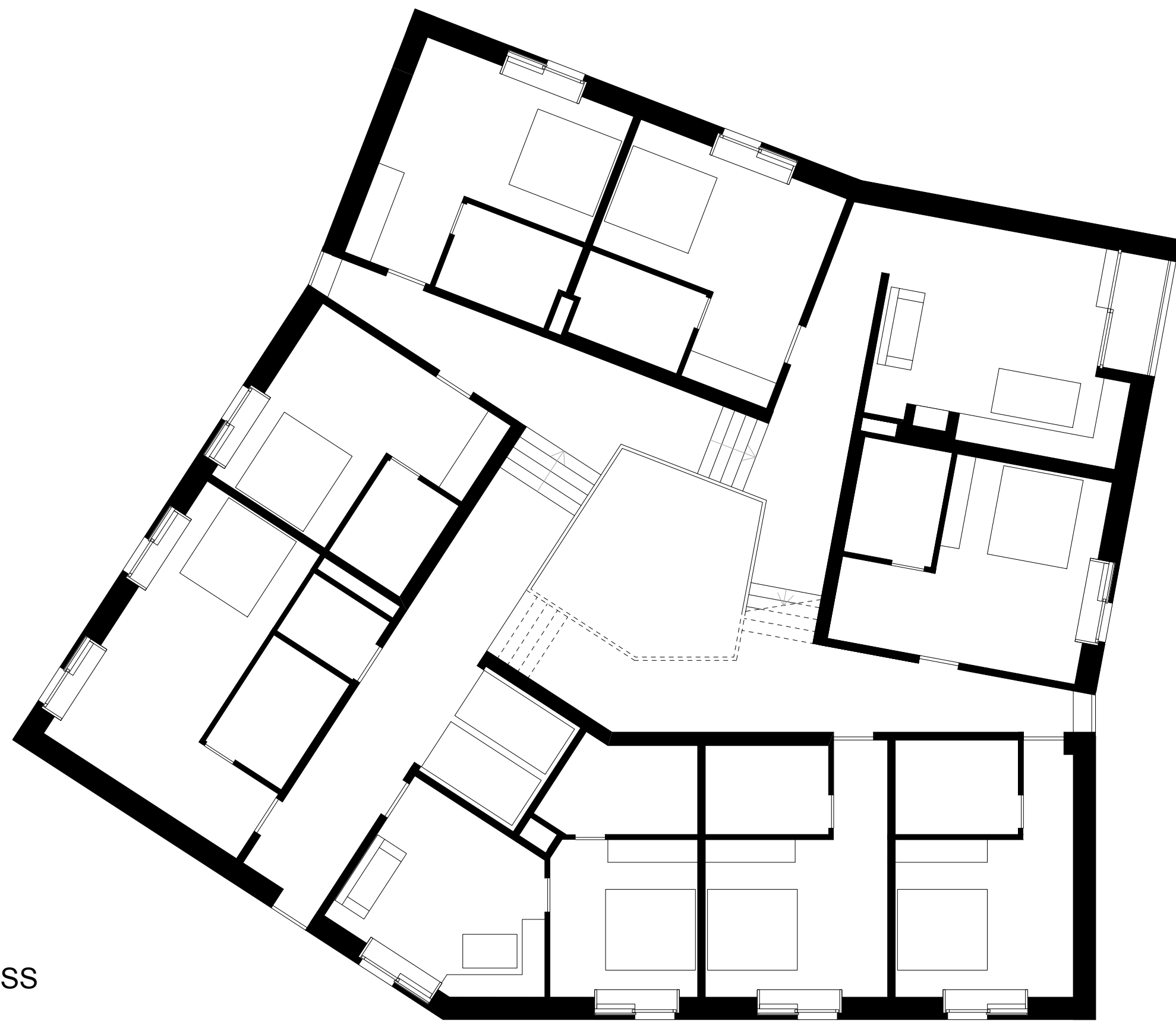
ANKOMMEN

Beim Ankommen stehen dem Gast zunächst ein Equipmentraum - „Schikeller“ und ein Trockenraum zur Verfügung um die Bergstiefel abzustellen. Im offenen Innenraum gibt es eine Sitzkuhle mit Kamin. Der angrenzende Frühstücksraum mit Bar bietet durch ein nach Südosten orientiertes Panoramafenster noch mal einen Blick auf die Berge, den man auf der beheizten Steinbank gegenüber der Bar genießen kann.

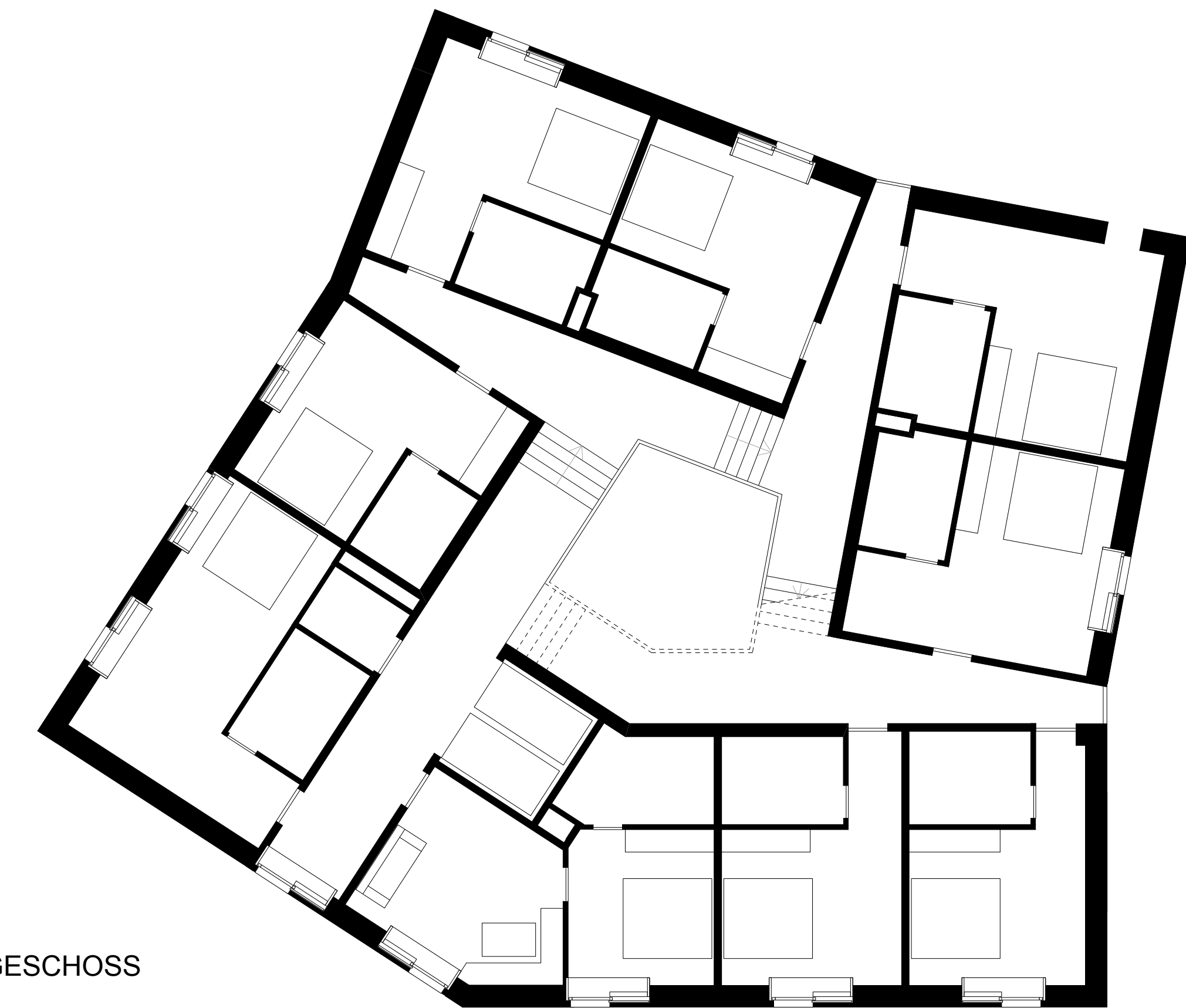
Die Zimmer sind bewusst einfach gehalten. Die hohen Fenster bringen viel Landschaft und Licht nach innen. Für schlechtes Wetter, müde Beine, schöne Aussicht vom Balkon vor allem aber das gemütliche Beisammensein sind drei Sonderräume vorgesehen, die von allen Gästen genutzt werden können. Sie besitzen einen Kamin, einen nach innen liegenden Balkon und eine Eckbank wie in einer Bauernstube.

EXPLOSIONSAXONOMETRIE

3. OBERGESCHOSS
M 1:100



4. OBERGESCHOSS
M 1:100



DACHGESCHOSS
M 1:100

