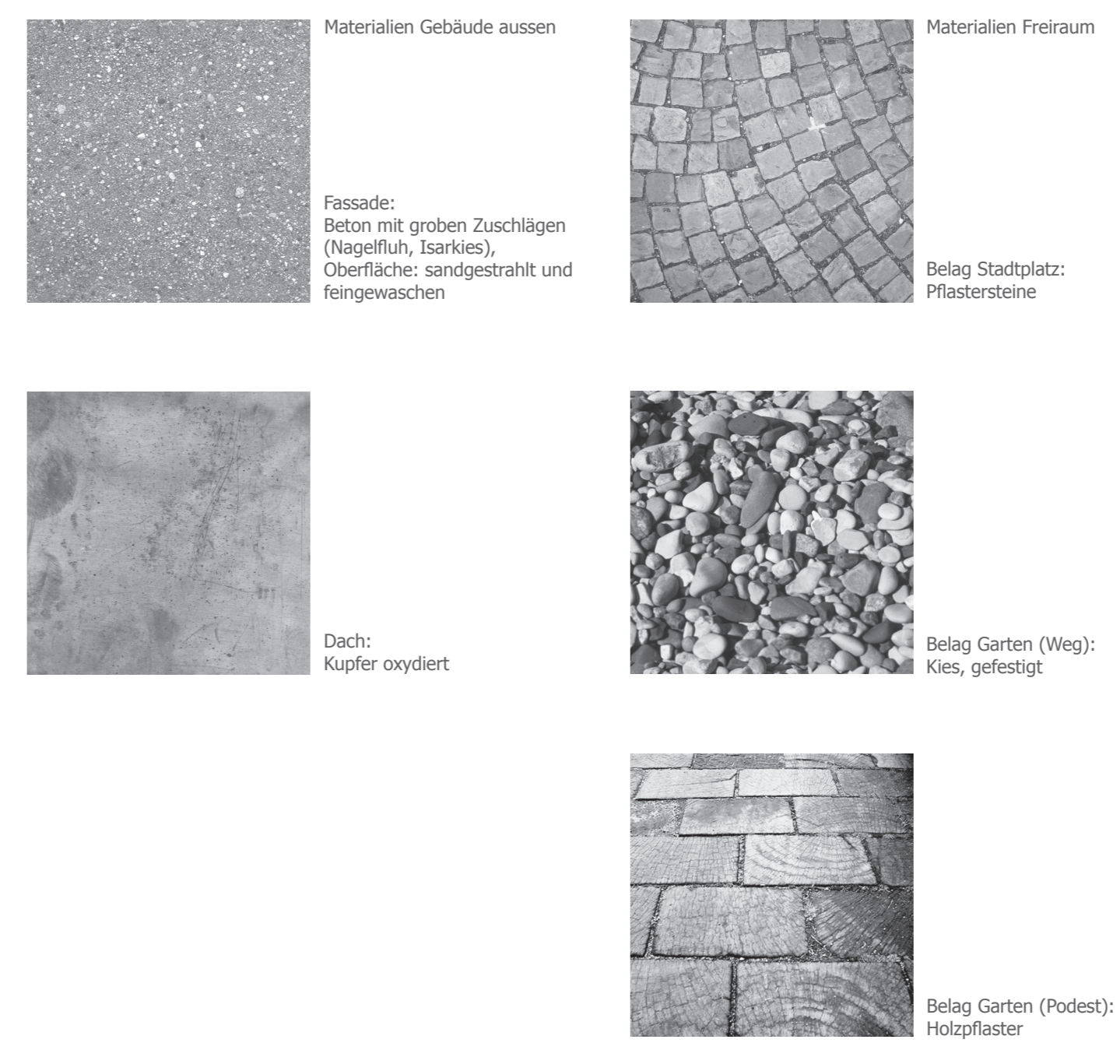


Blick von Nord-West



Blick von Süd-West



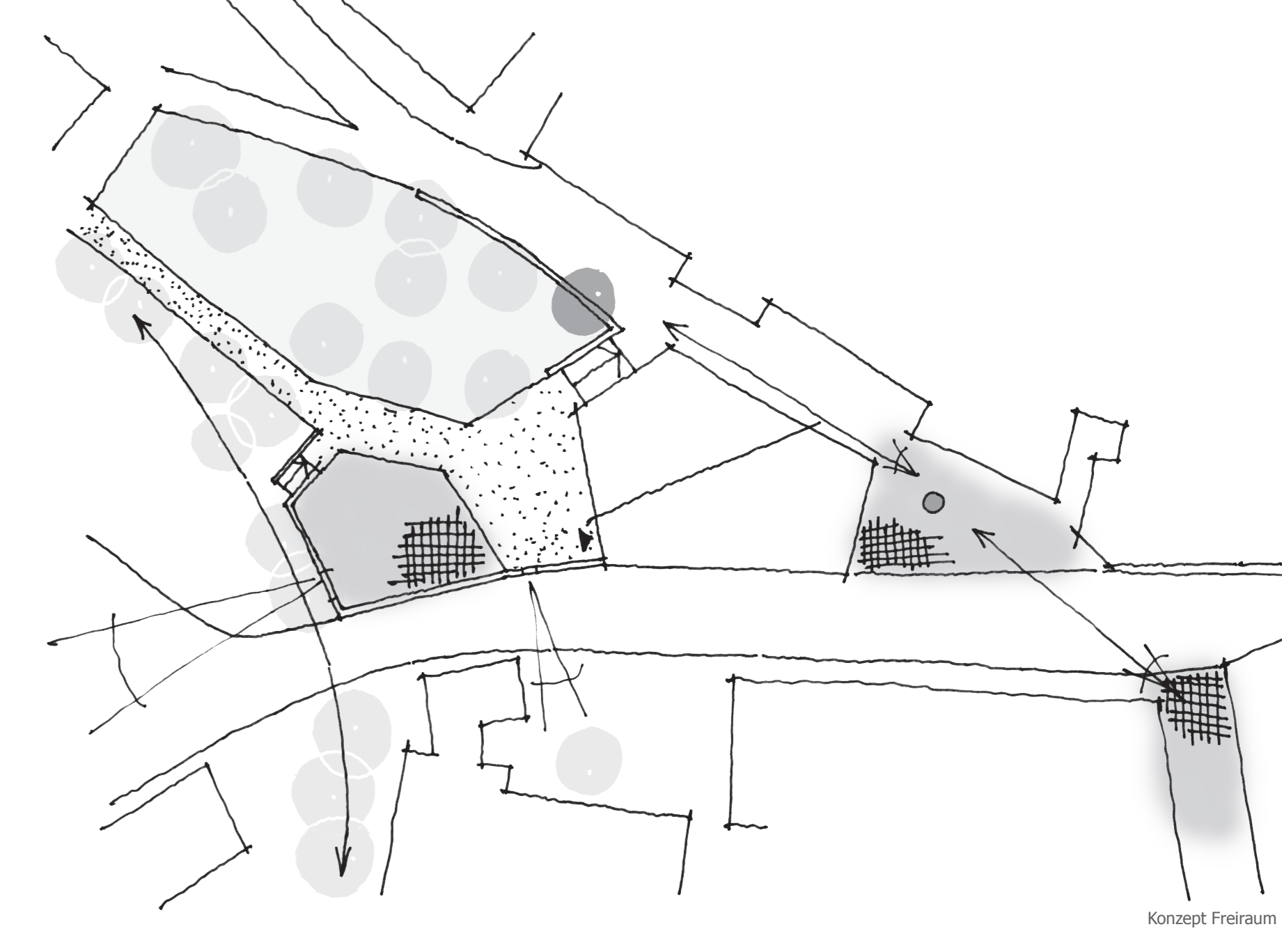
Materialien Gebäude aussen
Fassade: Beton mit grobem Zuschlag (Hauptfach, Balken), Oberfläche: sandgestrahlt und feingewaschen

Dach: Kupfer oxydiert

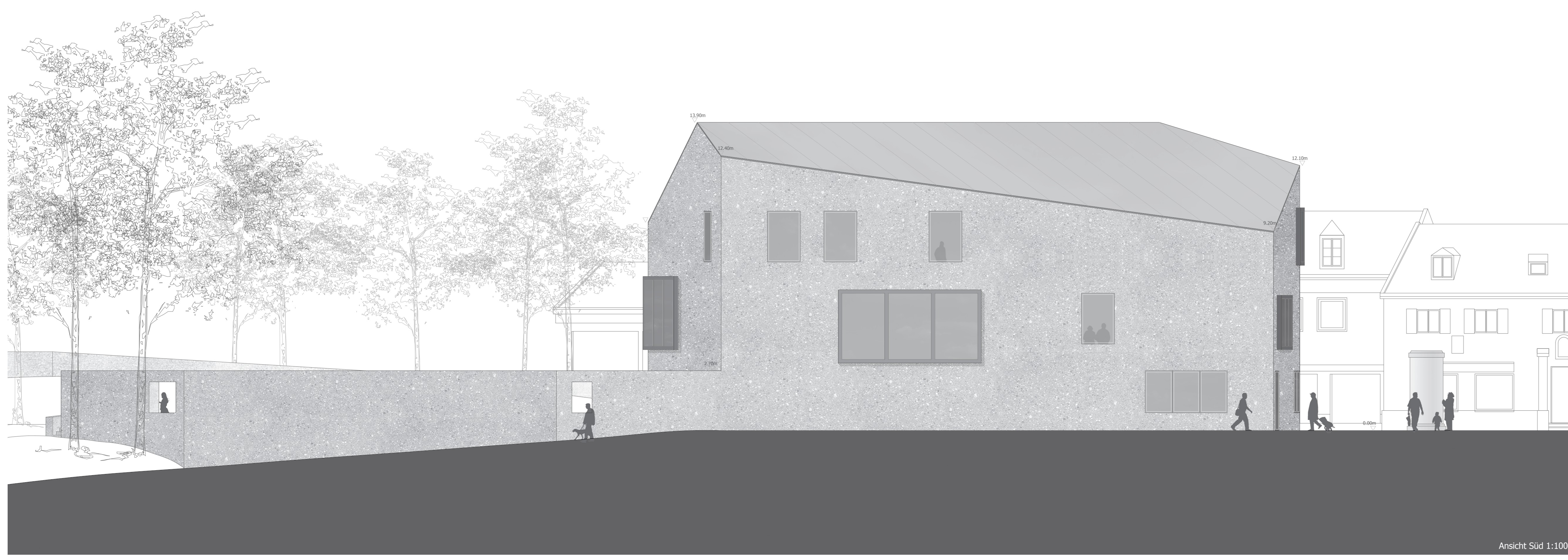
Materialien Freiraum
Belag Stadtplatz: Plastersteine

Belag Garten (Weg): Kies, gefestigt

Belag Garten (Podest): Holzplaster



Konzept Freiraum



Ansicht Süd 1:100



Ansicht West 1:100